

# STAR WARS R2-D2

29



## DIETRO LE QUINTE DELLA SAGA

Via dagli studios



## IL MONDO DEI DROIDI

I droidi sentinella della serie DT



## I SEGRETI DELLA ROBOTICA

Etica dei robot



Publicazione settimanale, uscita n. 29 del 15/09/2018. Data prima immisione 30/12/2017.  
La tua collezione si compone di 100 uscite, prezzo prima uscita 7,99€ anziché 5,99€, prezzo seconda uscita 5,99€ anziché 12,99€, prezzo uscita successive 12,99€, salvo variazione delle aliquote fiscali.

DeAGOSTINI



## FASE 29: I COMPONENTI

# Obiettivo, coperchio, lenti e LED del proiettore

Durante la Fase 27 hai iniziato il montaggio del proiettore primario, ora potrai continuare aggiungendo il circuito LED (che genera la luce indispensabile per la proiezione delle immagini) e monterai le lenti che permettono la messa a fuoco del proiettore. Inoltre, al termine della fase potrai collaudare il proiettore.

## LISTA DEI COMPONENTI ALLEGATI



**DF-59** Obiettivo del proiettore



**DF-62** Coperchio del supporto del proiettore



**DF-63** Circuito con LED del proiettore



**DF-58** Lente da 17 mm



**DF-65** Lente da 21 mm



**DF-64** Lente da 22 mm



Questi articoli non sono giocattoli; prodotti parte di un kit di montaggio destinato a un pubblico adulto. Made in CHINA. Distribuito da De Agostini Publishing Italia S.p.A. - Via G. da Verrazano, 15 - 28100 Novara

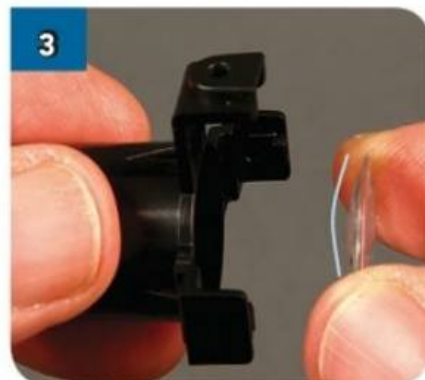




**FASE 29: IL MONTAGGIO**

# Inserisci le lenti

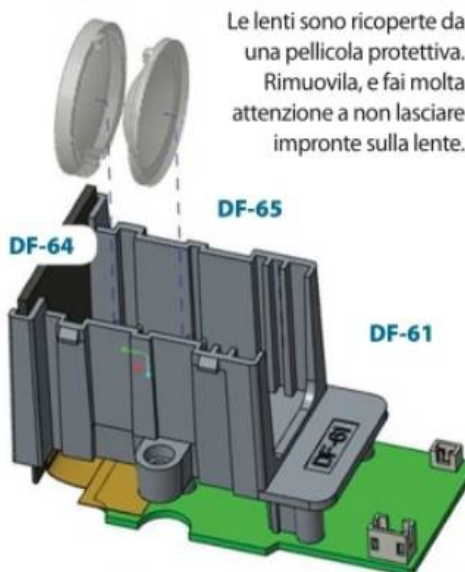
Le tre lenti vanno inserite nell'obiettivo DF-59 e nel supporto DF-61 che hai ricevuto nella Fase 27.



Le lenti sono ricoperte da una pellicola protettiva. Rimuovila, e fai molta attenzione a non lasciare impronte sulla lente.

Prendi la lente più piccola delle tre, quella da 17 mm, per inserirla nel retro dell'obiettivo.

Assicurati di inserire la lente nell'obiettivo dal lato convesso. Come mostrato in foto.



Spingi la lente all'interno finché non si appoggia ai due piedini di supporto, come si vede nell'immagine.

Ora prendi la lente più grande da 22 mm e inseriscila nella fessura del supporto DF-61, con la parte piatta rivolta verso sinistra.



Assicurati che la lente sia ben inserita nel supporto e orientata correttamente.

Prendi l'ultima lente e inseriscila nella fessura centrale del supporto, con il lato convesso rivolto verso la lente inserita nel Passaggio 4.

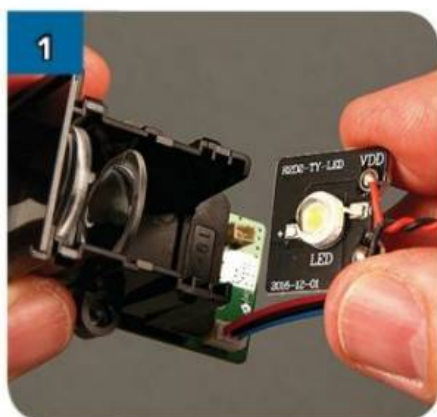
Ecco come appaiono entrambe le lenti montate correttamente nel supporto.



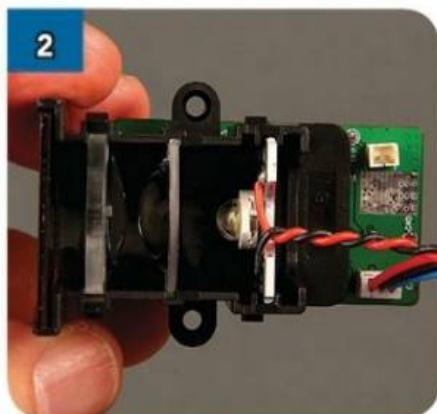
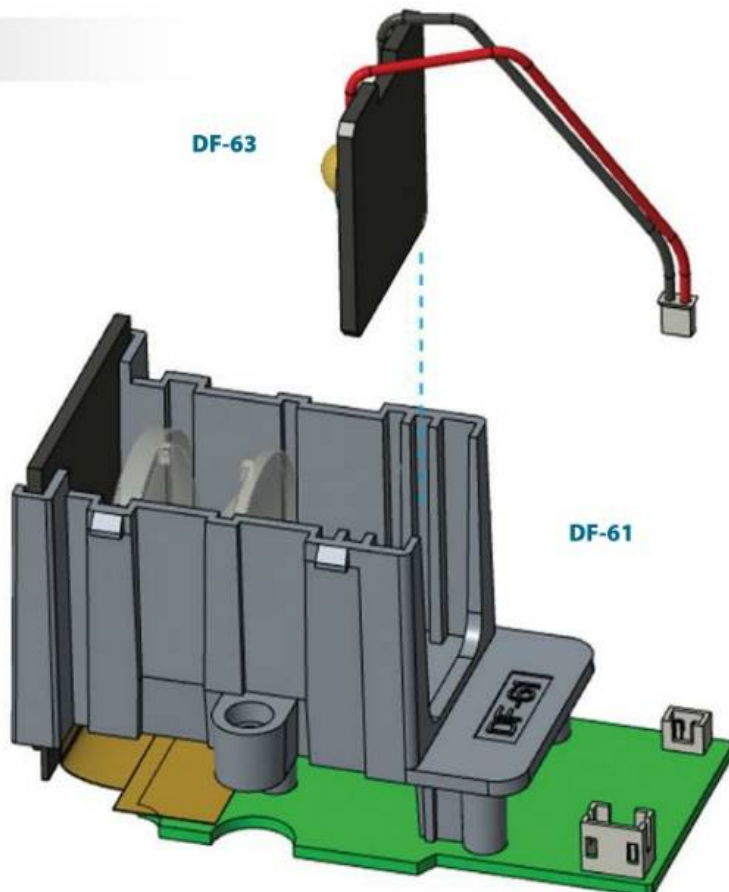
## FASE 29: IL MONTAGGIO

# Inserisci il circuito LED

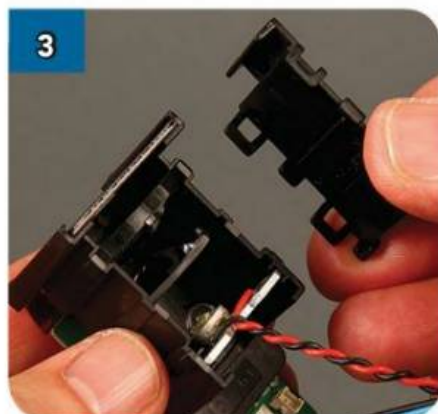
Il circuito LED va inserito all'interno del supporto dietro le due lenti appena montate.



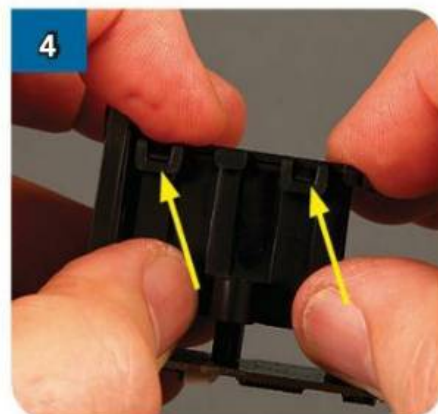
Inserisci la scheda elettronica del LED nella fessura del supporto come mostrato, con il cavo rosso e nero in alto e il LED rivolto verso le lenti.



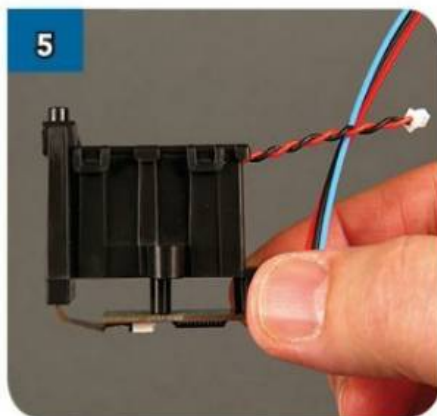
Fai scorrere la scheda del LED fino in fondo alla fessura.



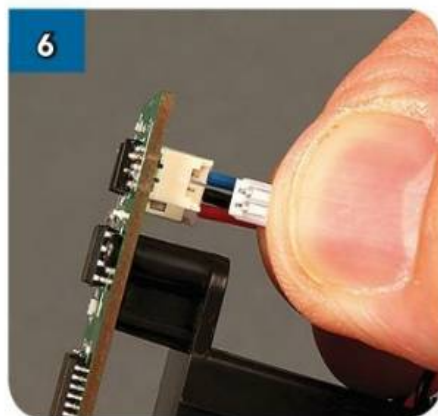
Prendi il coperchio DF-62, orientato come mostrato nell'immagine.



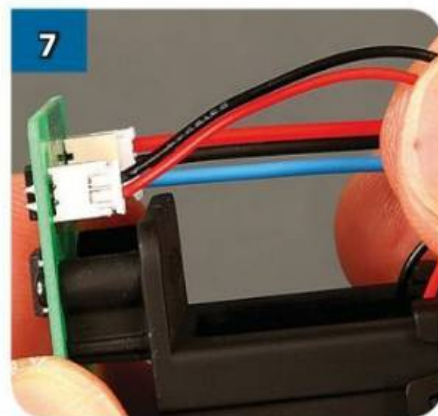
Monta il coperchio sul supporto facendo attenzione che scattino i fermi evidenziati.



Ecco come deve apparire il coperchio correttamente montato sul supporto.



Inserisci il cavo del circuito LED nel connettore femmina sulla scheda dello schermo.

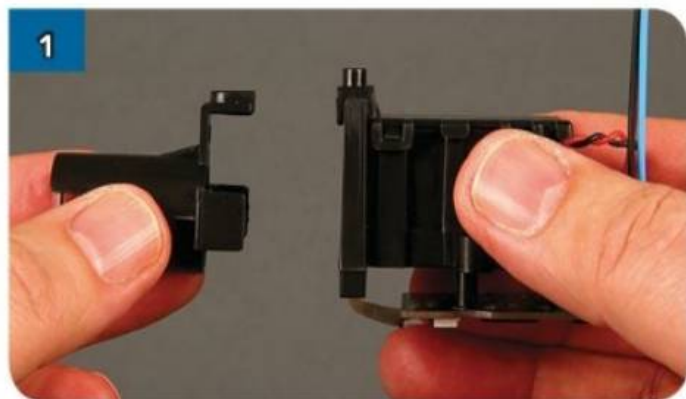


Assicurati che il connettore del cavo sia inserito fino in fondo.

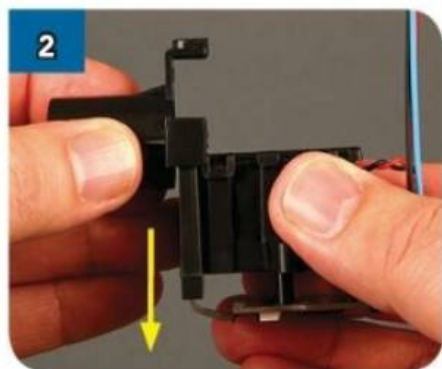


# Completa il proiettore

Ora preparati ad attaccare l'obiettivo al supporto, poi potrai testare il proiettore, alimentandolo con il portabatterie fornito nell'uscita 4.



Prendi l'obiettivo e il resto del proiettore appena montato. Osserva bene lo schema a destra prima di procedere.



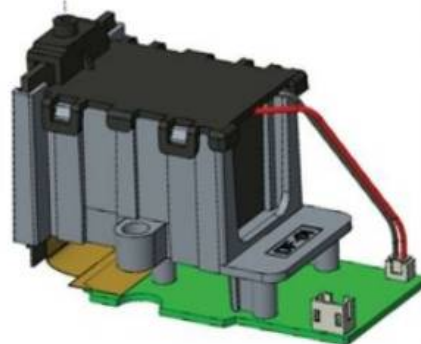
Inserisci l'obiettivo sul supporto dalla parte dello schermo facendolo scorrere dall'alto verso il basso.



Fissa l'obiettivo con una vite nera autofilettante da 2x4 mm, come mostrato nell'immagine.



DF-61



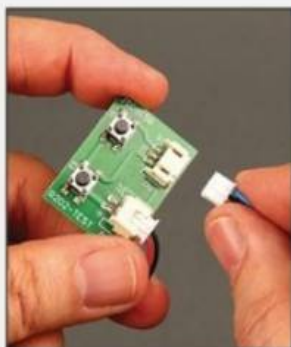
## RISULTATO DEL MONTAGGIO

Ecco come appare il proiettore primario montato correttamente. Conservalo con cura dopo averlo testato.

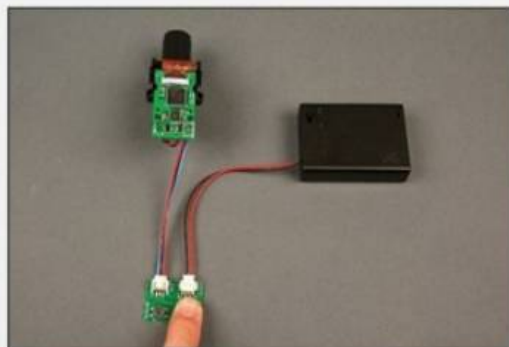


Guida al montaggio di R2-D2

## COLLAUDO DEL PROIETTORE PRIMARIO

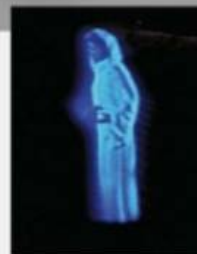


Recupera il portabatterie, collegalo alla scheda di test (su IN) e poi collega anche il proiettore (su OUT).



Per collaudare il proiettore posizionalo a circa 50 cm da una superficie chiara ma con poca luce. Accendi il portabatterie, quindi aziona la scheda di test come spiegato qui a destra.

Prima premi l'interruttore S2. Dovresti vedere l'immagine tremolante della Principessa Leia che Luke vede in *Star Wars - Una nuova speranza*.



Quindi premi insieme gli interruttori S1 e S2: ora dovresti vedere Luke nella sequenza in cui invia un messaggio a Jabba the Hutt in *Il ritorno dello Jedi*.

