

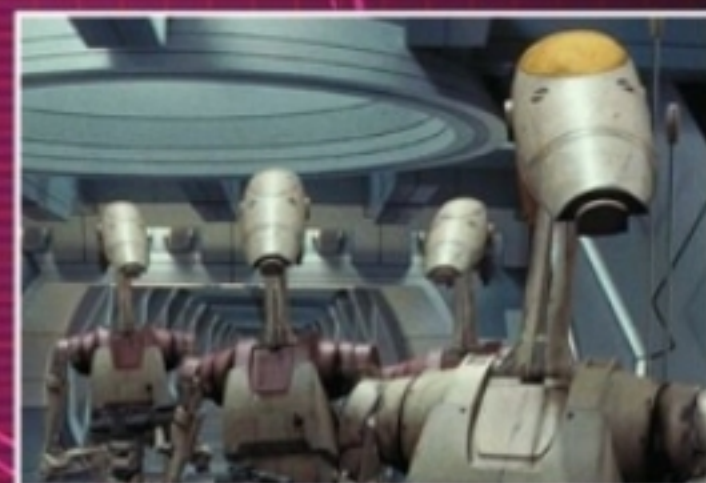
STAR WARS R2-D2

31



DIETRO LE QUINTE DELLA SAGA

Modelli, dipinti e sfondi



IL MONDO DEI DROIDI

I droidi da battaglia della serie B1



I SEGRETI DELLA ROBOTICA

Chirurgia robotica

Publicazione settimanale, uscita n. 31 del 29/09/2018. Data prima immissione 30/12/2017.
La tua collezione si compone di 100 uscite, prezzo prima uscita 1,99€ anziché 5,99€, prezzo seconda uscita 5,99€ anziché 12,99€, prezzo uscite successive 12,99€, salvo variazione delle aliquote fiscali.

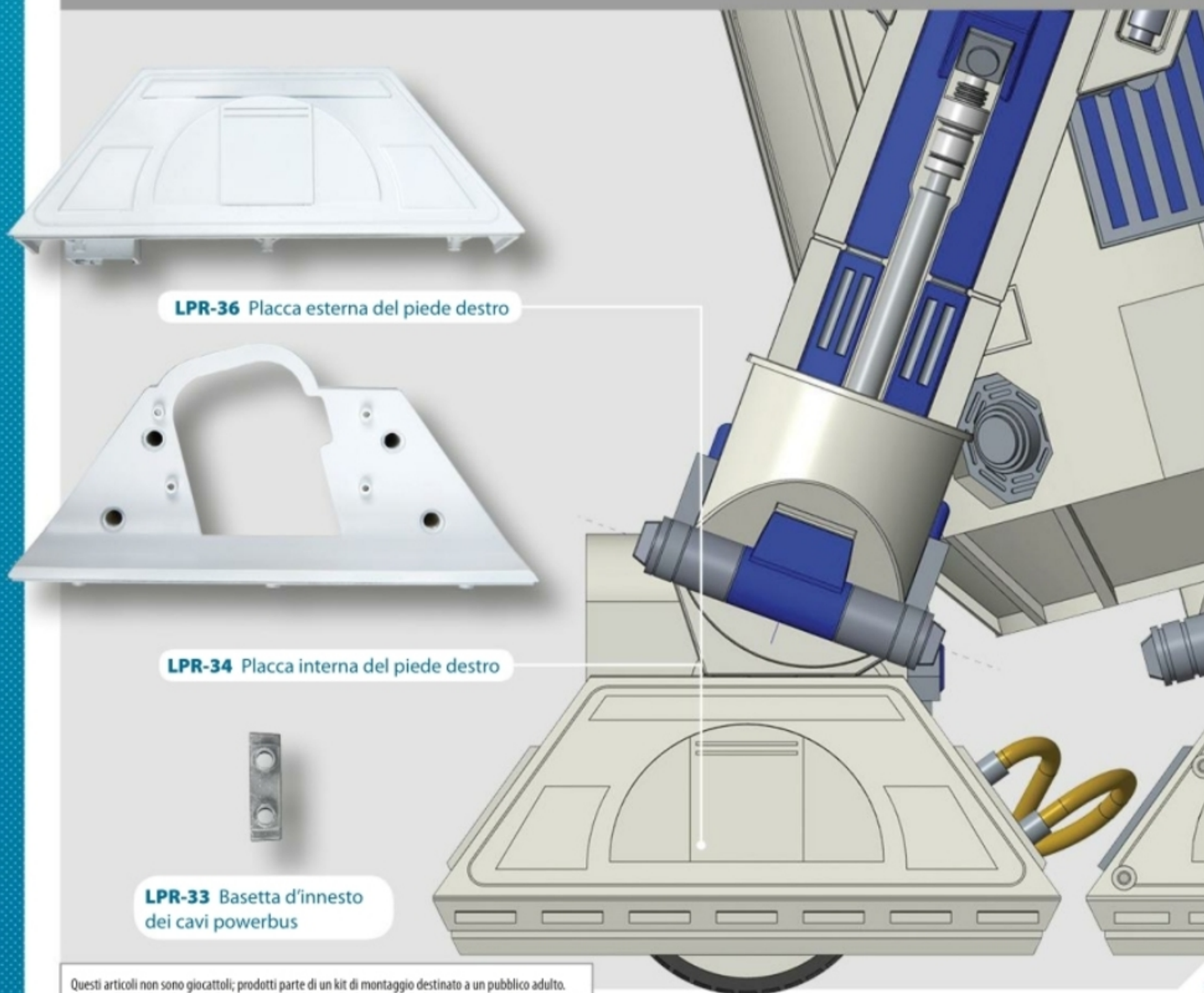
DeAGOSTINI

FASE 31: I COMPONENTI

Rivestimento del piede destro

I componenti forniti in questa uscita sono le placche di rivestimento interna ed esterna del piede destro di R2-D2. In seguito il piede sarà completato con altri pezzi quali la placca di rivestimento inferiore e il sensore a infrarossi anticaduta. Tra i componenti ricevuti trovi anche la basetta a cui fisserai i due cavi powerbus che collegano il piede alle celle a combustibile.

LISTA DEI COMPONENTI ALLEGATI

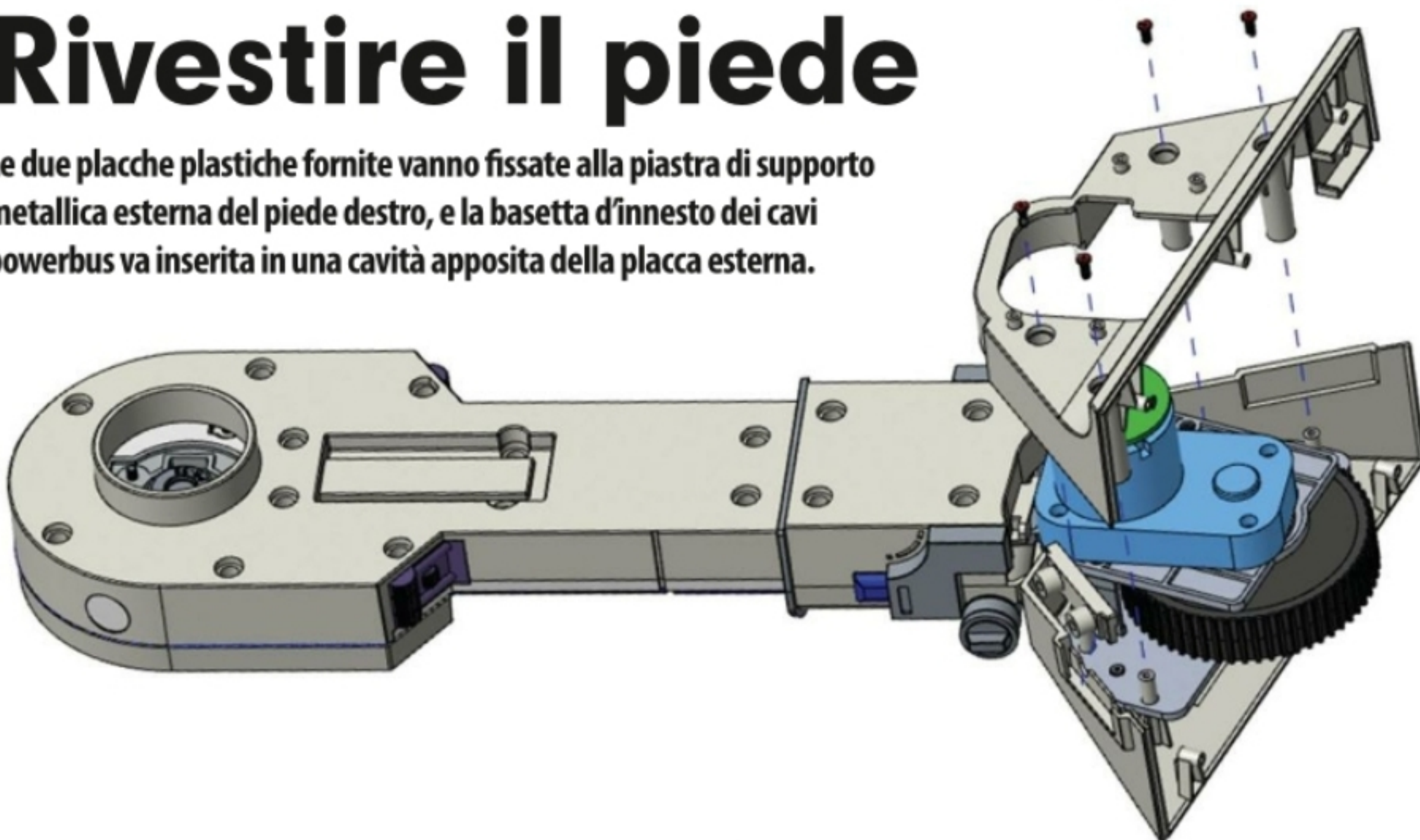


Questi articoli non sono giocattoli; prodotti parte di un kit di montaggio destinato a un pubblico adulto. Made in CHINA. Distribuito da De Agostini Publishing Italia S.p.A. - Via G. da Verrazano, 15 - 28100 Novara

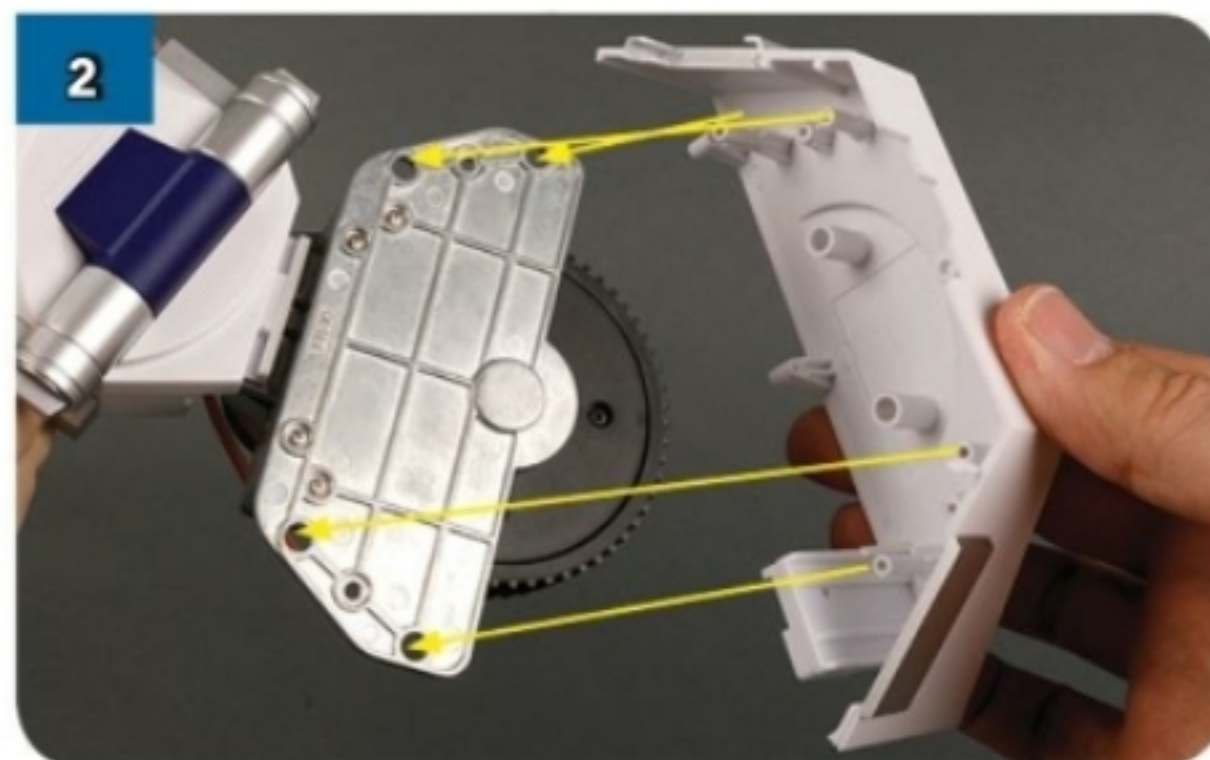
FASE 31: IL MONTAGGIO

Rivestire il piede

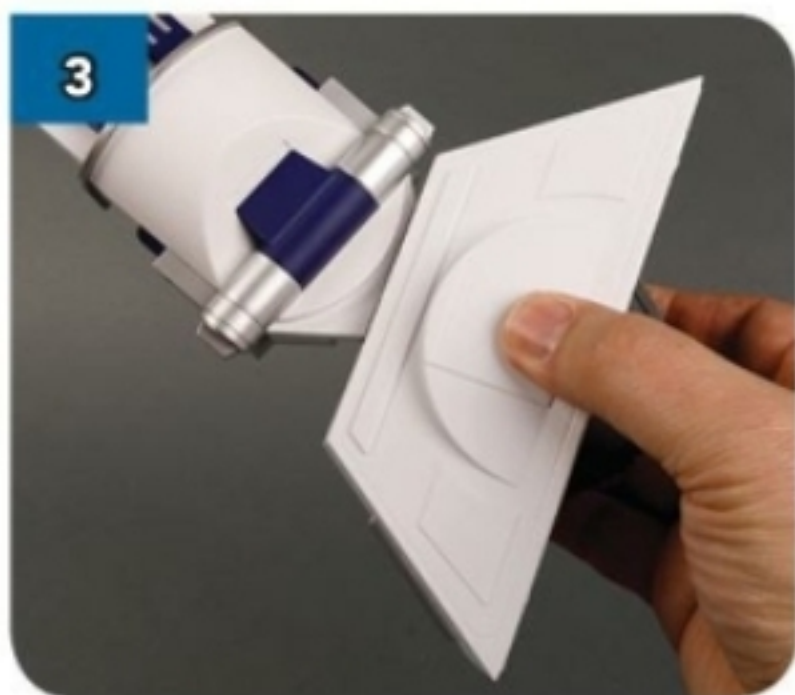
Le due placche plastiche fornite vanno fissate alla piastra di supporto metallica esterna del piede destro, e la basetta d'innesto dei cavi powerbus va inserita in una cavità apposita della placca esterna.



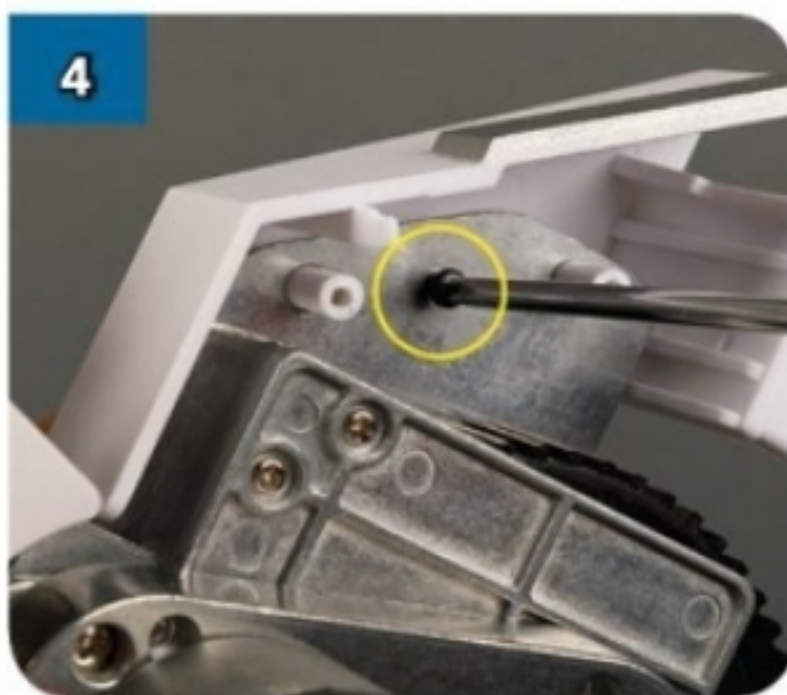
1 Recupera la parte montata nella Fase 30 e raccogli tutti i componenti forniti in questa uscita, oltre a sei viti nere autofilettanti da 2,3x6 mm.



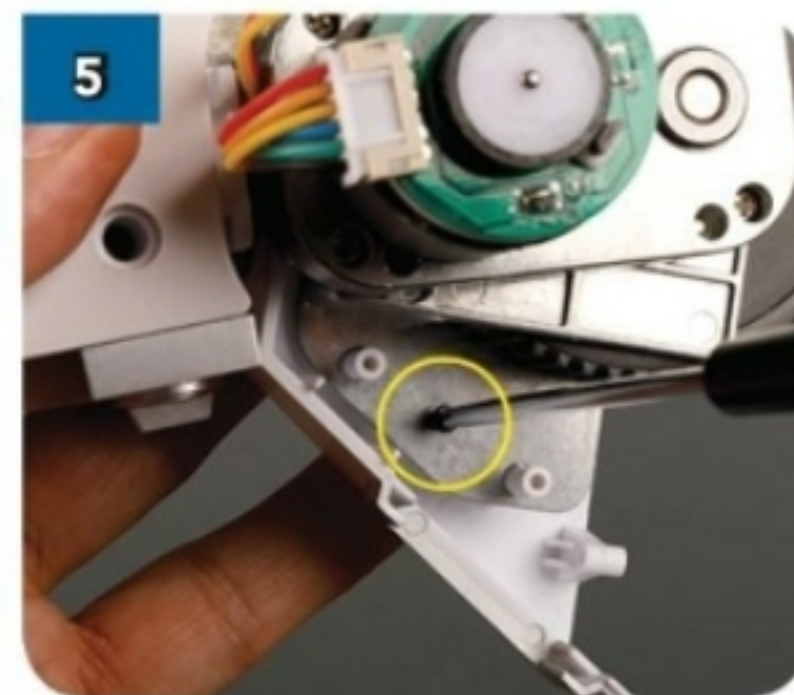
2 Allinea la copertura esterna LPR-36 alla parte già montata, facendo corrispondere i quattro perni ai fori indicati della piastra LFR-10.



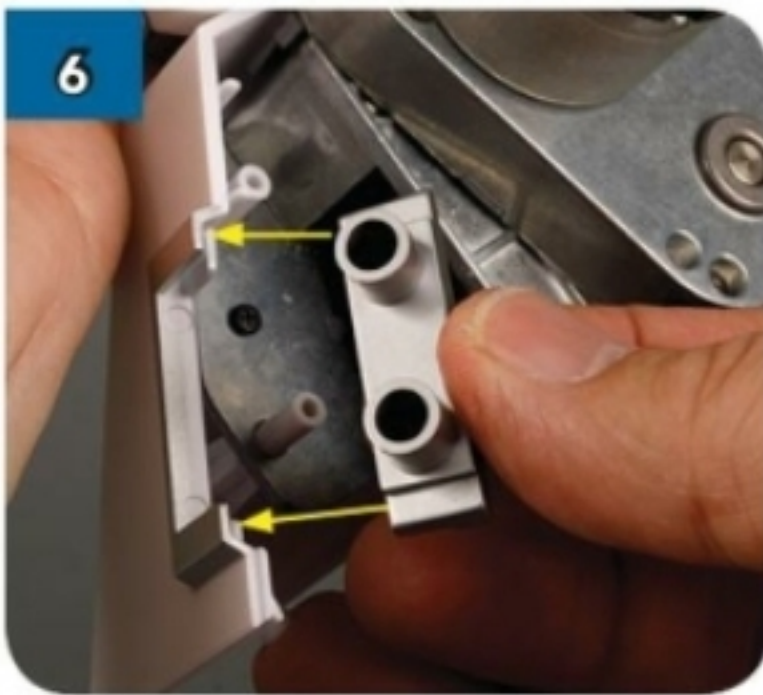
3 Premi sulla copertura esterna in modo che si incastri.



4 Capovolgi il tutto e inserisci una prima vite nel foro della piastra LFR-10 mostrato in foto.



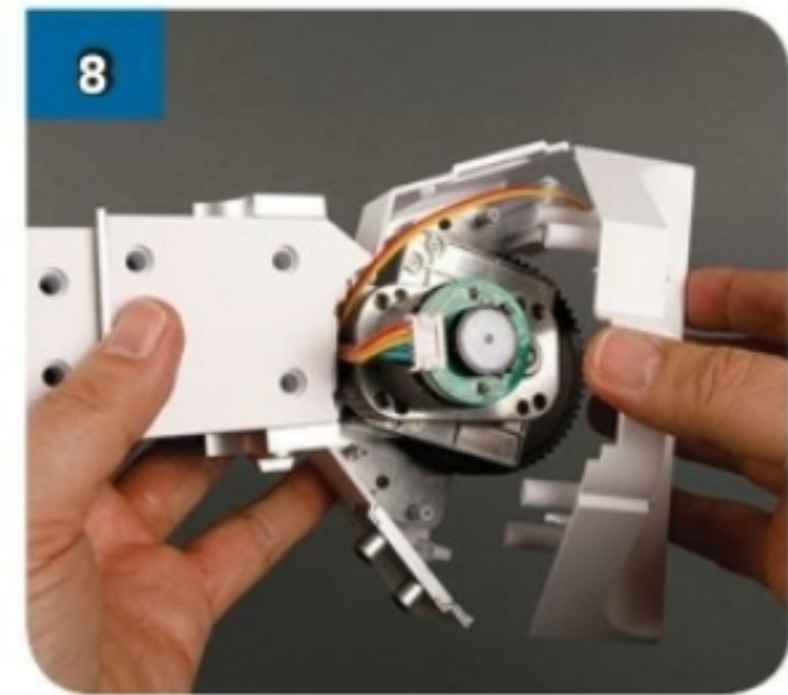
5 Inserisci una seconda vite in questo foro. Così hai fissato la copertura esterna.



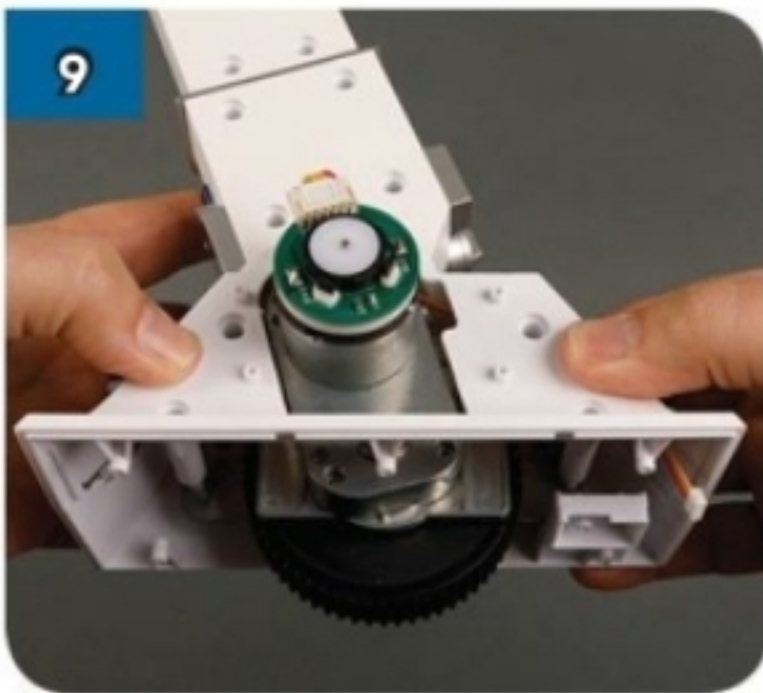
6 Allinea la basetta LPR-33 con lo scasso della placca esterna LPR-36.



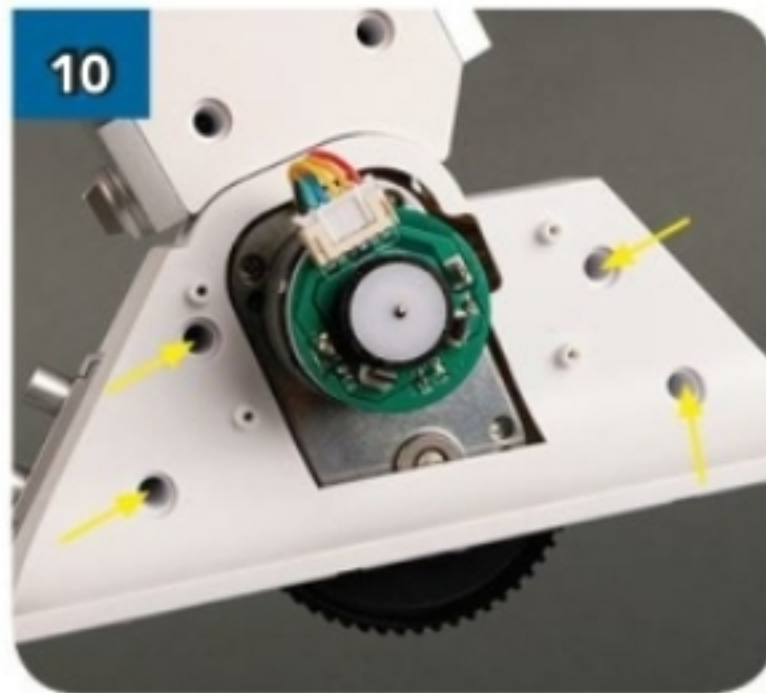
7 Inserisci LPR-33 nelle guide della placca, facendola scorrere fino in fondo.



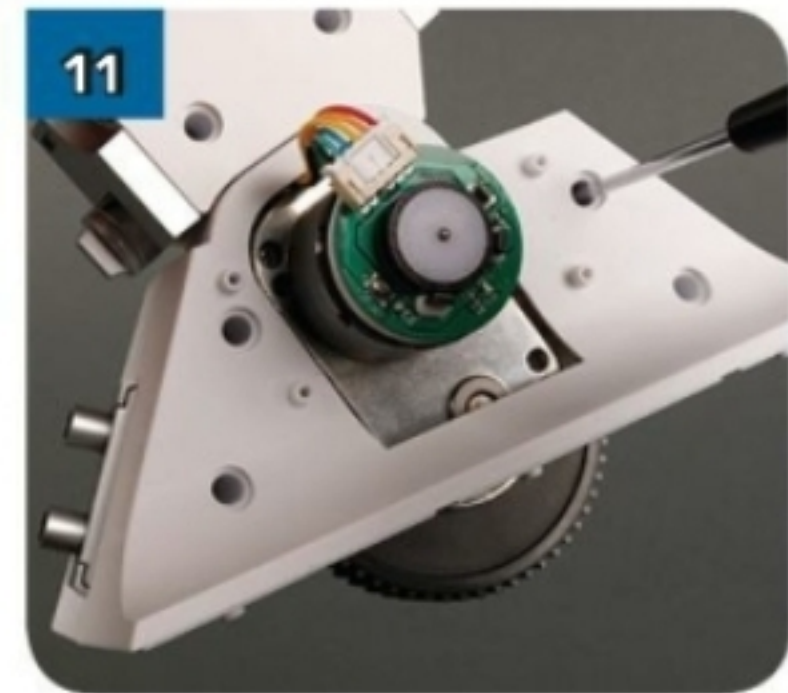
8 Ora prepara la placca interna del piede LPR-34 come mostrato in foto.



9 Inserisci la placca interna facendo passare il motore nello scasso centrale. Verifica che le due placche combacino perfettamente.



10 Fissa la placca interna inserendo quattro viti nere autofilettanti nei quattro fori indicati dalle frecce.



11 Stringi le viti per unire saldamente le parti tra loro.



RISULTATO DEL MONTAGGIO

Ecco come appaiono i lati del piede di R2-D2 al termine di questa fase. Monterai la copertura inferiore del piede e il sensore anticaduta nelle prossime fasi.