

# STAR WARS R2-D2

35



## DIETRO LE QUINTE DELLA SAGA

Musica, maestro!



## IL MONDO DEI DROIDI

I superdroidi da battaglia della serie B2



## I SEGRETI DELLA ROBOTICA

"Amici" robotici

Pubblicazione settimanale, uscita n. 35 del 27/10/2018. Data prima immissione 30/12/2017. La tua collezione si compone di 100 uscite, prezzo prima uscita 1,99€ anziché 5,99€, prezzo seconda uscita 5,99€ anziché 12,99€, prezzo uscite successive 12,99€, salvo variazione delle aliquote fiscali.

DeAGOSTINI

**FASE 35: I COMPONENTI**

# Custodia della spada laser

Tutti i componenti forniti in questo numero serviranno per montare lo scompartimento interno che contiene la spada laser segreta di Luke, pronta per comparire a comando dalla testa di R2-D2. Monterai il meccanismo di espulsione della spada laser nei prossimi numeri.

**LISTA DEI COMPONENTI ALLEGATI**



**DF-75** Parte destra della custodia



**DF-76** Parte sinistra della custodia



**DF-77** Ganci (x2)



**DF-78** Molle (x2)



**DF-79** Rondelle (x2)



**DF-80** Tappo della custodia



Viti 2x18 mm (x2)



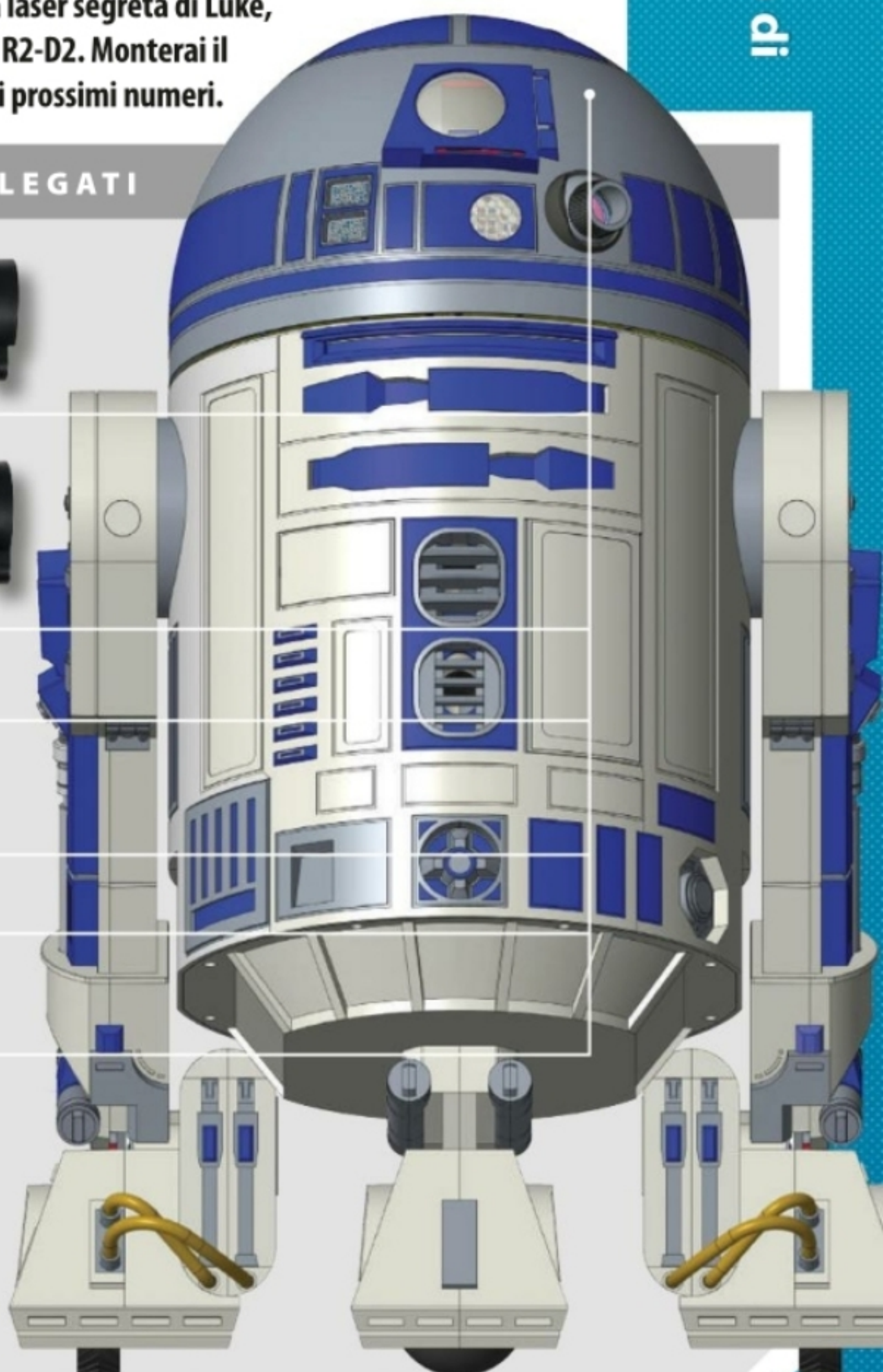
Viti 2x12 mm (x2)



Viti 2x6 mm (x5)



Viti 2,3x6 mm (x14)

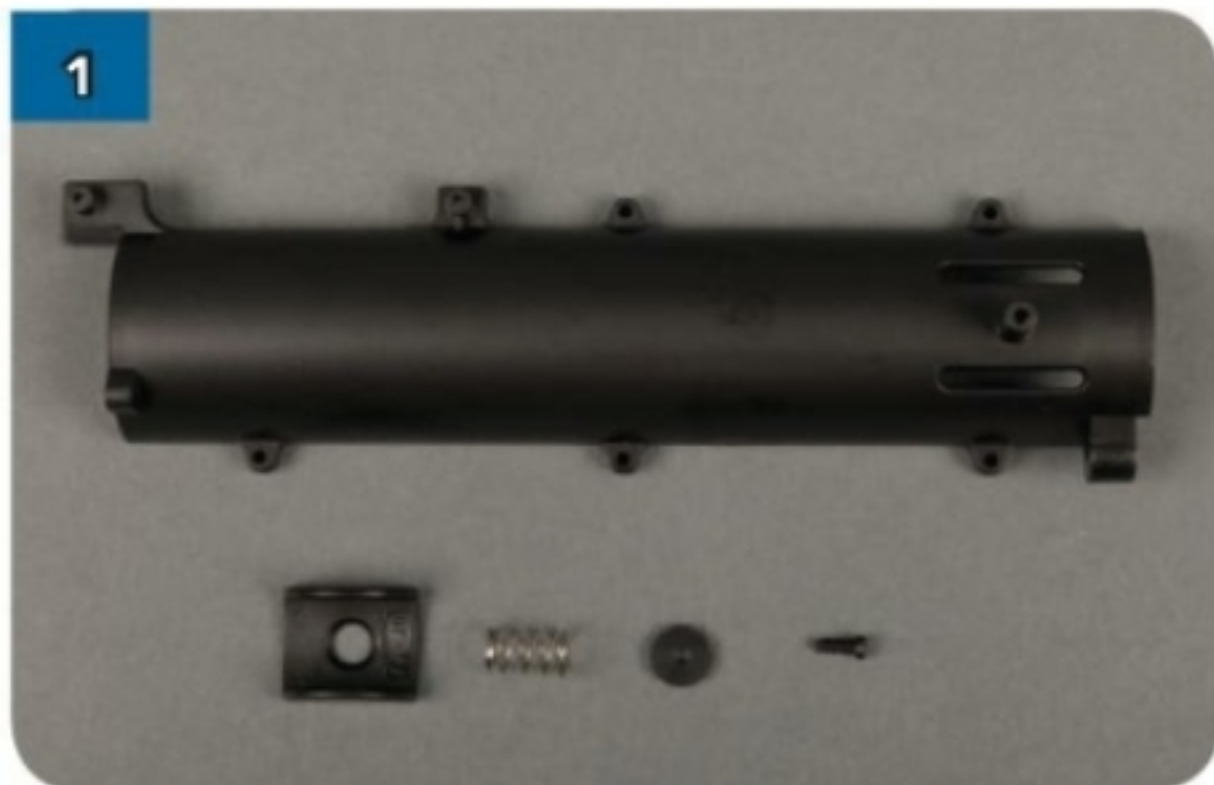


Questi articoli non sono giocattoli; prodotti parte di un kit di montaggio destinato a un pubblico adulto. Made in CHINA. Distribuito da De Agostini Publishing Italia S.p.A. - Via G. da Verrazano, 15 - 28100 Novara

## FASE 35: IL MONTAGGIO

# Costruire la custodia

Monta i ganci a molla su entrambe le metà della custodia della spada laser prima di assemblarle tra loro. Il tappo DF-80 lo inserirai in una prossima fase.



Prendi la parte destra della custodia della spada laser DF-75, un gancio, una molla, una rondella, e una vite nera autofilettante da 2,3x6 mm.



Osserva il disegno in alto a destra. Poi, prendi il gancio e allinealo con il perno indicato sulla parte destra della custodia.



Inserisci il gancio sopra il perno in modo che i bordi ricurvi si infilino nelle fessure della custodia.



Infila la molla sul perno.



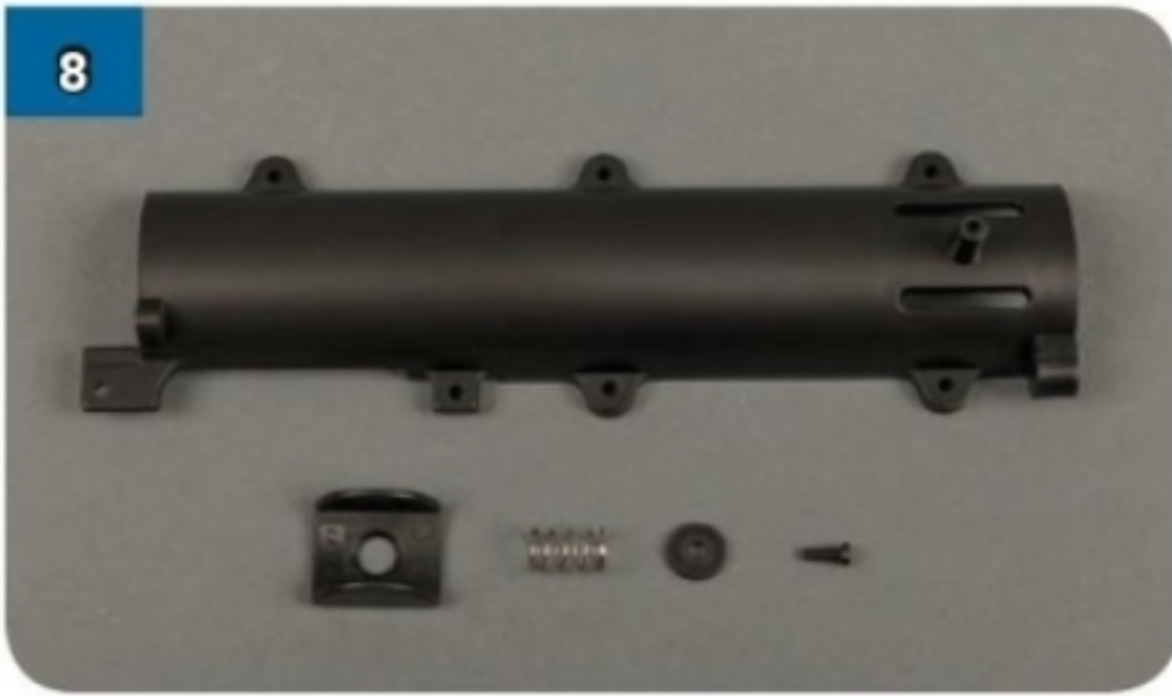
Fai passare la vite al centro della rondella.



Inserisci la vite nel foro sul perno.



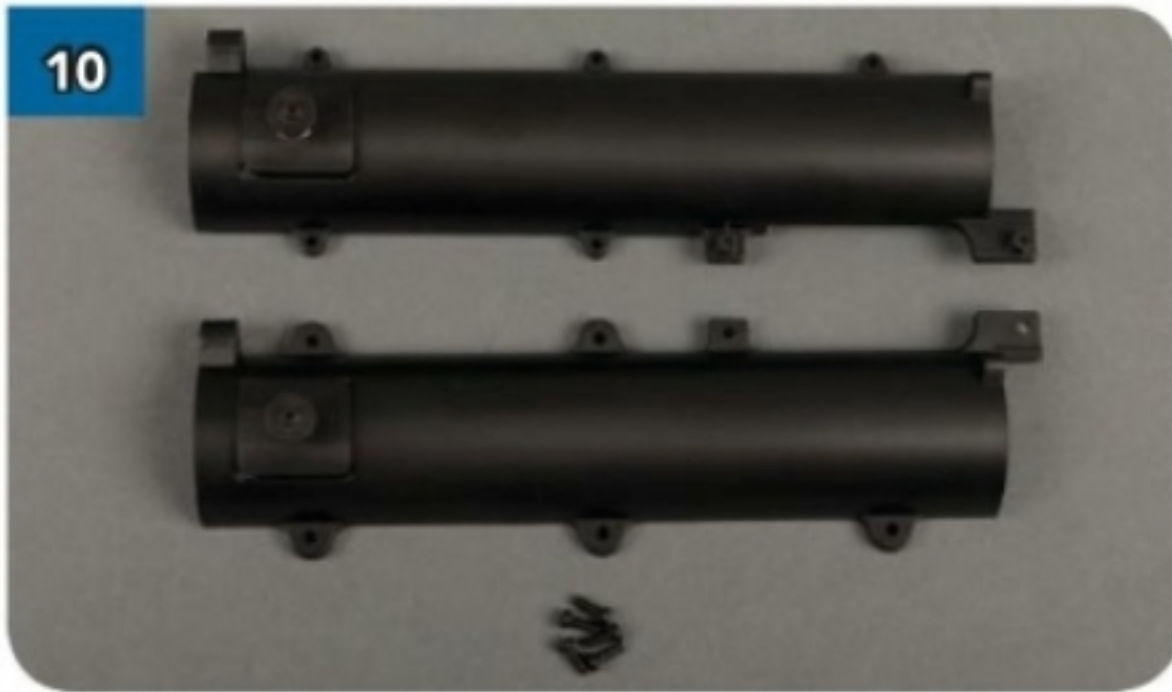
Avvita la vite in modo che la rondella arrivi a toccare il perno.



8 Recupera l'altra metà della custodia della spada laser, e gli stessi pezzi elencati al punto 1.



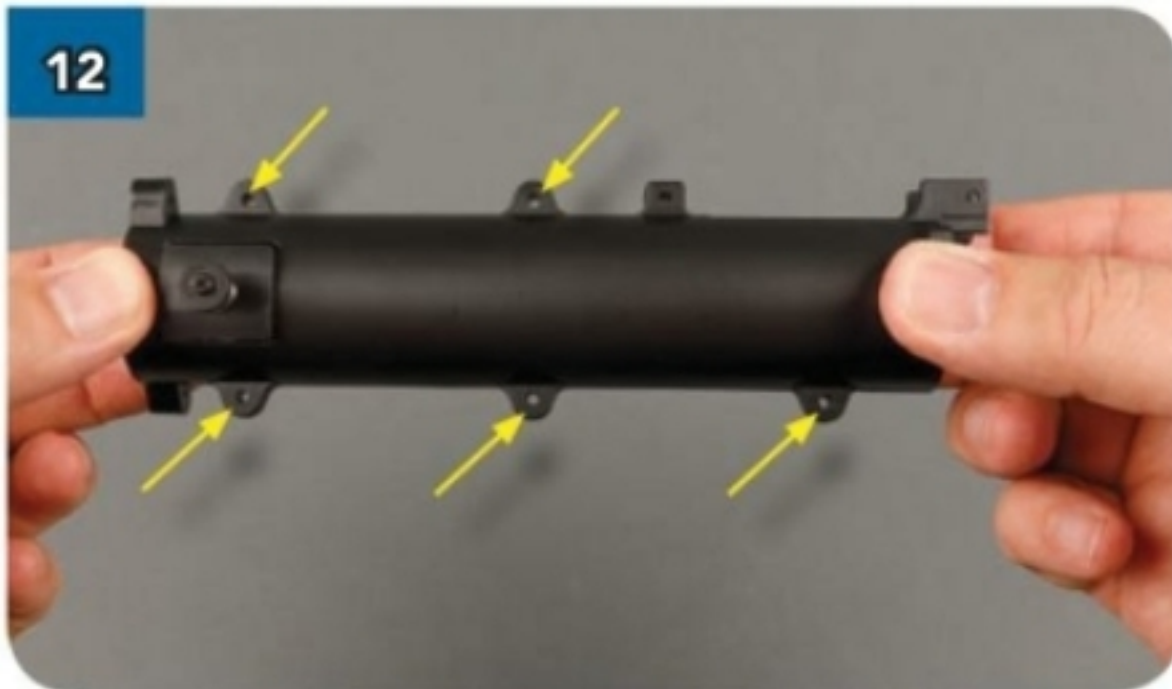
9 Monta il secondo gancio come già descritto nei punti dal 2 al 7.



10 Prendi altre cinque viti nere autofilettanti da 2,3x6 mm per unire le due metà della custodia della spada laser.



11 Posiziona le estremità del tubo come mostrato nell'immagine, con i ganci rivolti dalla stessa parte.



12 Sovrapponi le due parti tra loro, allineando i cinque fori indicati.



13 Fissa le parti inserendo cinque viti da 2,3x6 mm nei cinque i fori.



### STATO DEL MONTAGGIO

Ecco come appare la custodia montata.