

STAR WARS R2-D2

36



DIETRO LE QUINTE DELLA SAGA

La magia dei matte painting



IL MONDO DEI DROIDI

I droidi ragno della CIS



I SEGRETI DELLA ROBOTICA

I sensori

Publicazione settimanale, uscita n. 36 del 3/11/2018. Data prima immissione 30/12/2017.
La tua collezione si compone di 100 uscite, prezzo prima uscita 1,99€ anziché 5,99€, prezzo seconda uscita 5,99€ anziché 12,99€, prezzo uscite successive 12,99€, salvo variazione delle aliquote fiscali.

DEAGOSTINI

FASE 36: I COMPONENTI

Parti della gamba sinistra di R2-D2

Ora che la gamba destra di R2-D2 è completata, è arrivato il momento di iniziare ad assemblare la gamba sinistra. I primi componenti che ti sono stati forniti sono la placca superiore della gamba sinistra e le relative finiture metalliche, che sono identiche a quelle della gamba destra.

LISTA DEI COMPONENTI ALLEGATI

LPL-01 Placca superiore esterna della gamba sinistra

LPR-01 Stabilizzatore

LPR-02 Ingrassatori (x2)

Questi articoli non sono giocattoli; prodotti parte di un kit di montaggio destinato a un pubblico adulto.
Made in CHINA. Distribuito da De Agostini Publishing Italia S.p.A. - Via G. da Verrazano, 15 - 28100 Novara

FASE 36: IL MONTAGGIO

Aggiungi le finiture alla placca della gamba

Le tre finiture metalliche vanno fissate con quattro viti argentate da 2x6 mm, fornite nell'uscita 35.



1 I perni degli ingrassatori vanno inseriti nei fori a forma di serratura della placca.



2 Premi a fondo il primo ingrassatore nella sua sede.



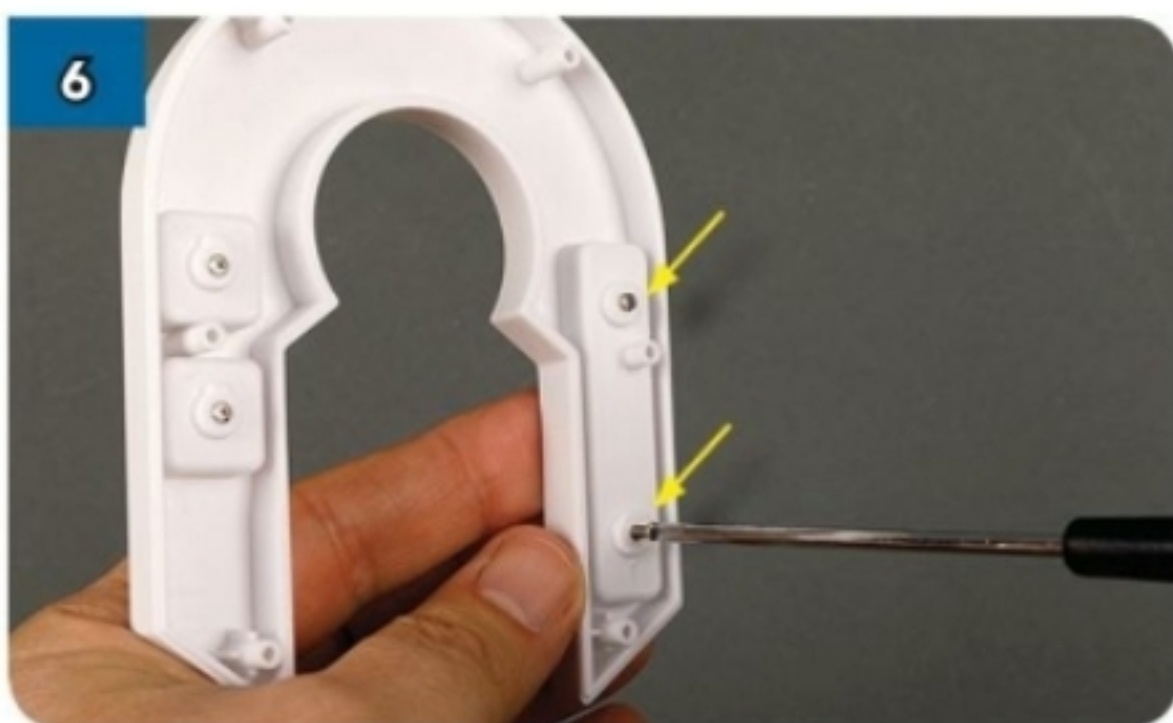
3 Capovolgi i pezzi e avvita una vite nel foro sulla placca opposto all'ingrassatore.



4 Aggiungi il secondo ingrassatore nello stesso modo.



5 Inserisci lo stabilizzatore, orientalo come mostrato in foto.



6 Fissa lo stabilizzatore avvitando due viti da 2x6 mm.



STATO DEL MONTAGGIO

Ecco come appare la placca superiore della gamba completa delle finiture.