

# STAR WARS R2-D2

43



## DIETRO LE QUINTE DELLA SAGA

L'universo degli Ewoks



## IL MONDO DEI DROIDI

I droidi medici: i Polis Massani



## I SEGRETI DELLA ROBOTICA

La Carnegie Mellon University

Pubblicazione settimanale, uscita n. 43 del 22/12/2018. Data prima immissione 30/12/2017.  
La tua collezione si compone di 100 uscite, prezzo prima uscita 1,99€ anziché 5,99€, prezzo seconda uscita 5,99€ anziché 12,99€, prezzo uscite successive 12,99€, salvo variazione delle aliquote fiscali.

DEAGOSTINI



FASE 44: I COMPONENTI

# Componenti della gamba sinistra

In questa uscita trovi le tre parti mancanti del telaio metallico interno della gamba sinistra e un set di viti e dadi utile per fissare il tutto.

LISTA DEI COMPONENTI ALLEGATI

**LFL-03** Parte anteriore inferiore del telaio della gamba sinistra



**LFL-04** Parte inferiore posteriore del telaio della gamba sinistra



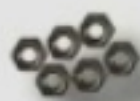
**LFR-17** Piastra di collegamento



Viti 2,5x6 mm (x6)



Dadi M2,5 (x6)



Viti 2,3x4 mm (x3)



Viti 2,3x6 mm (x9)



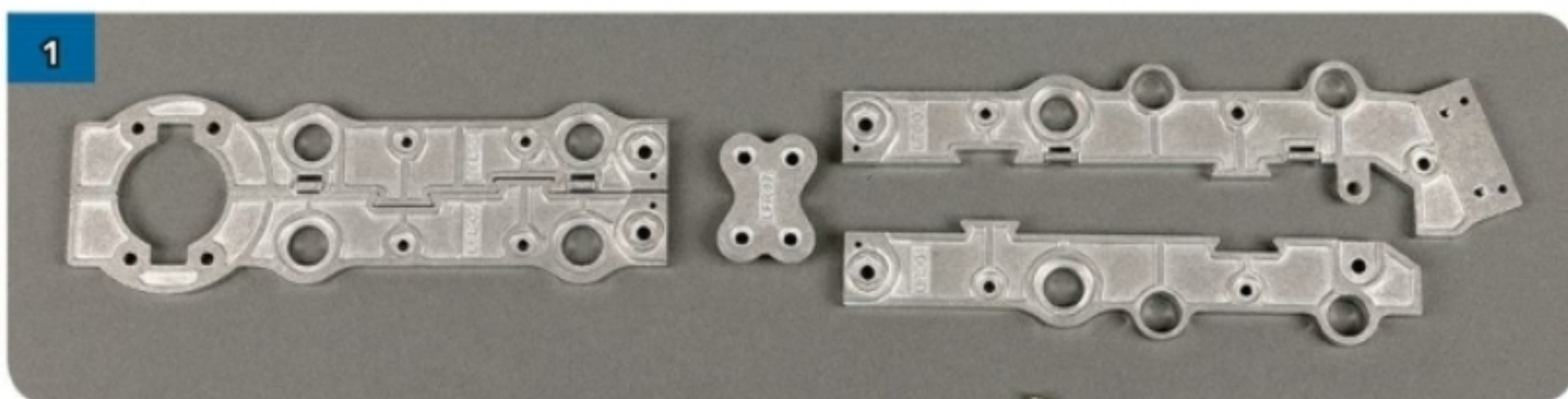
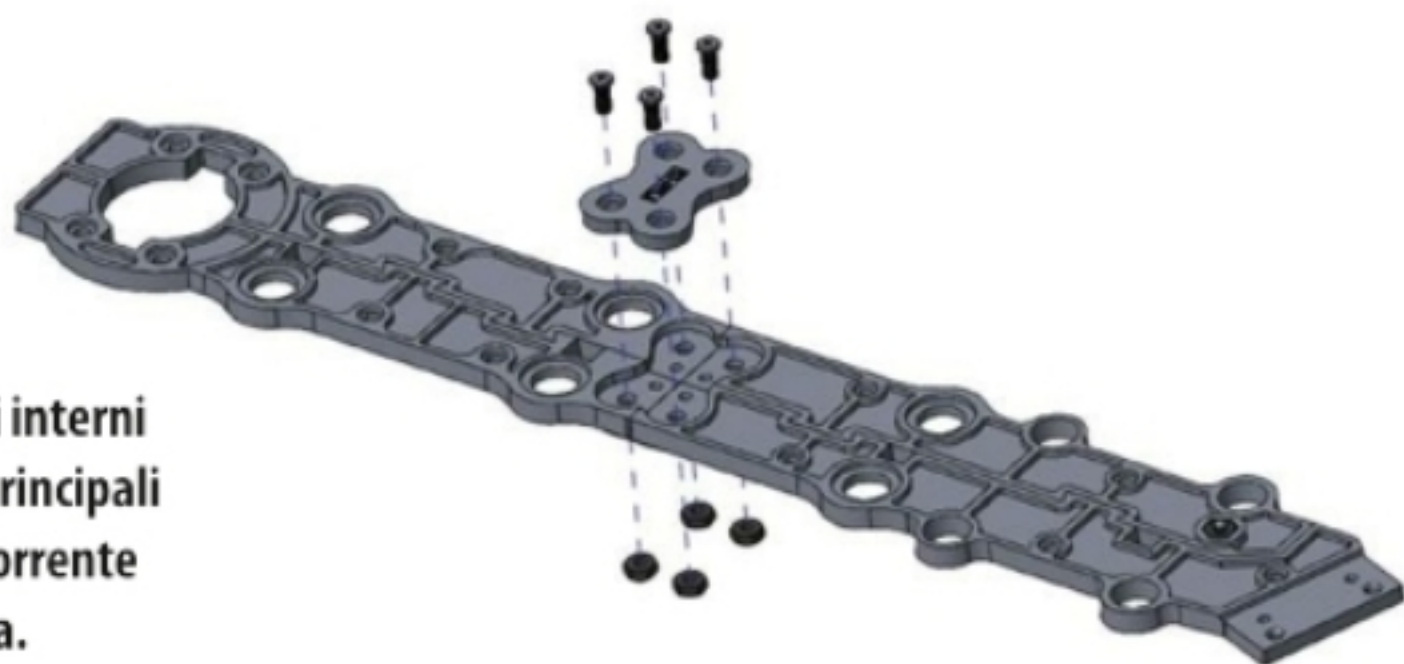
Questi articoli non sono giocattoli; prodotti parte di un kit di montaggio destinato a un pubblico adulto. Made in CHINA. Distribuito da De Agostini Publishing Italia S.p.A. - Via G. da Venanzano, 15 - 28100 Novara



## FASE 44: IL MONTAGGIO

# Il telaio sinistro

Le gambe di R2-D2 sono supportate da telai interni in metallo, composti da quattro segmenti principali e una piastra di raccordo. Ora hai tutto l'occorrente per completare il telaio della gamba sinistra.



Prendi le tre parti del telaio fornite con questo numero e quelle che hai ricevuto nell'uscita 42.



Allinea LFL-03 e LFL-04 e i relativi incastri a coda di rondine.



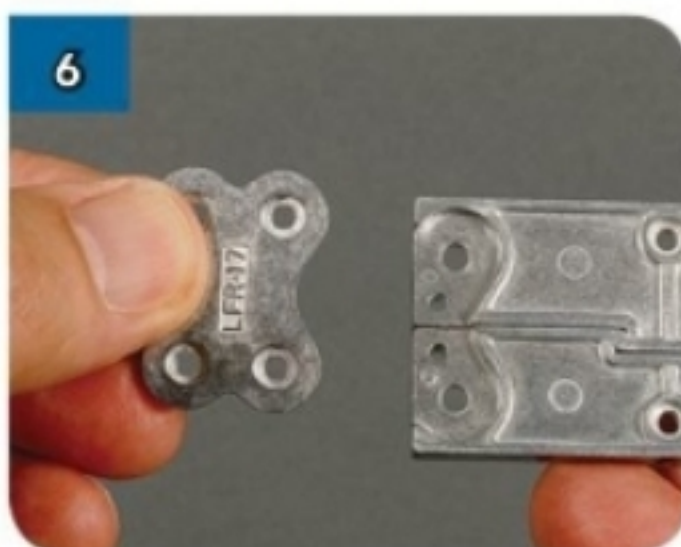
Unisci i due pezzi facendoli combaciare perfettamente.



Prendi uno dei dadi M2,5 forniti e inseriscilo nella sede esagonale di LFL-03 indicata.



Mantenendo il dado in posizione, capovolgì la parte assemblata e avvita una delle viti da 2,5x6 mm nel dado.

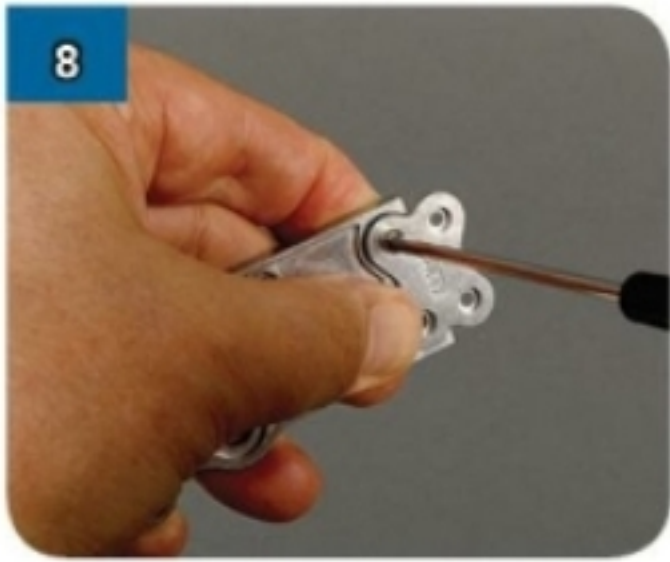


Prendi la piastra di collegamento LFR-17 e inseriscila nella sua sede all'estremità superiore del pezzo appena montato.

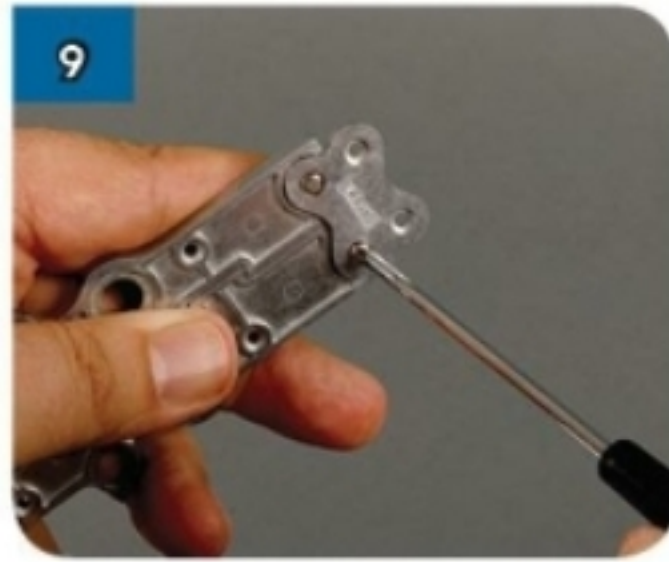


Capovolgì il tutto e infila un altro dado M2,5 nella sede indicata di LFL-03.

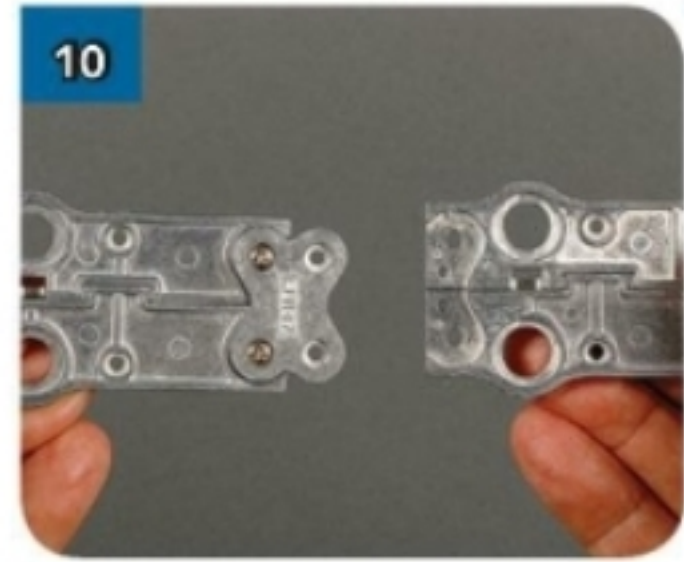




8  
Mantenendo il dado in posizione, avvita una vite da 2,5x6 mm nel dado.



9  
Ripeti i passaggi 7 e 8 usando un altro dado e un'altra vite.



10  
Inserisci l'altro lato di LFR-17 nella sede del telaio superiore montato nella Fase 42.



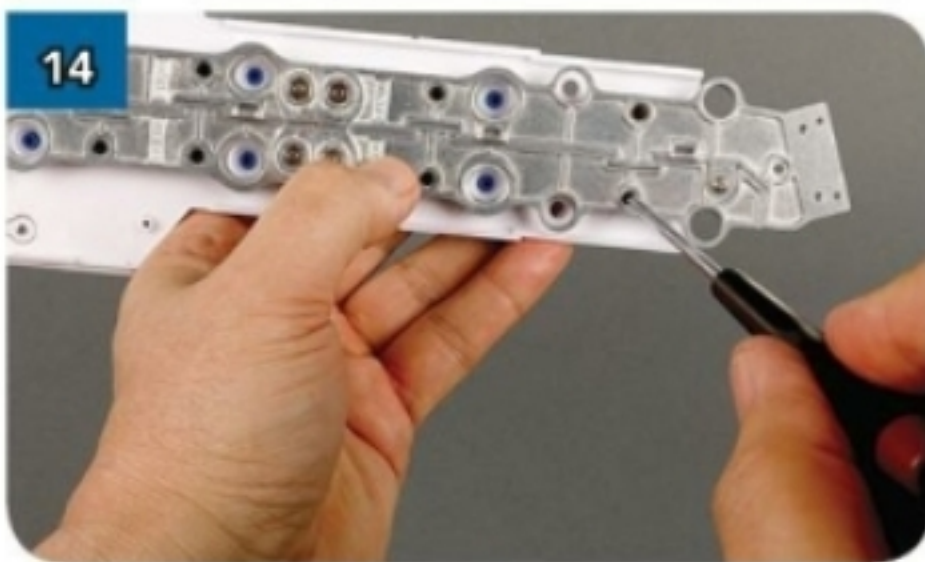
11  
Fissa LFR-17 con un dado M2,5 e una vite da 2,5x6 mm come mostrato nei punti 7 e 8.



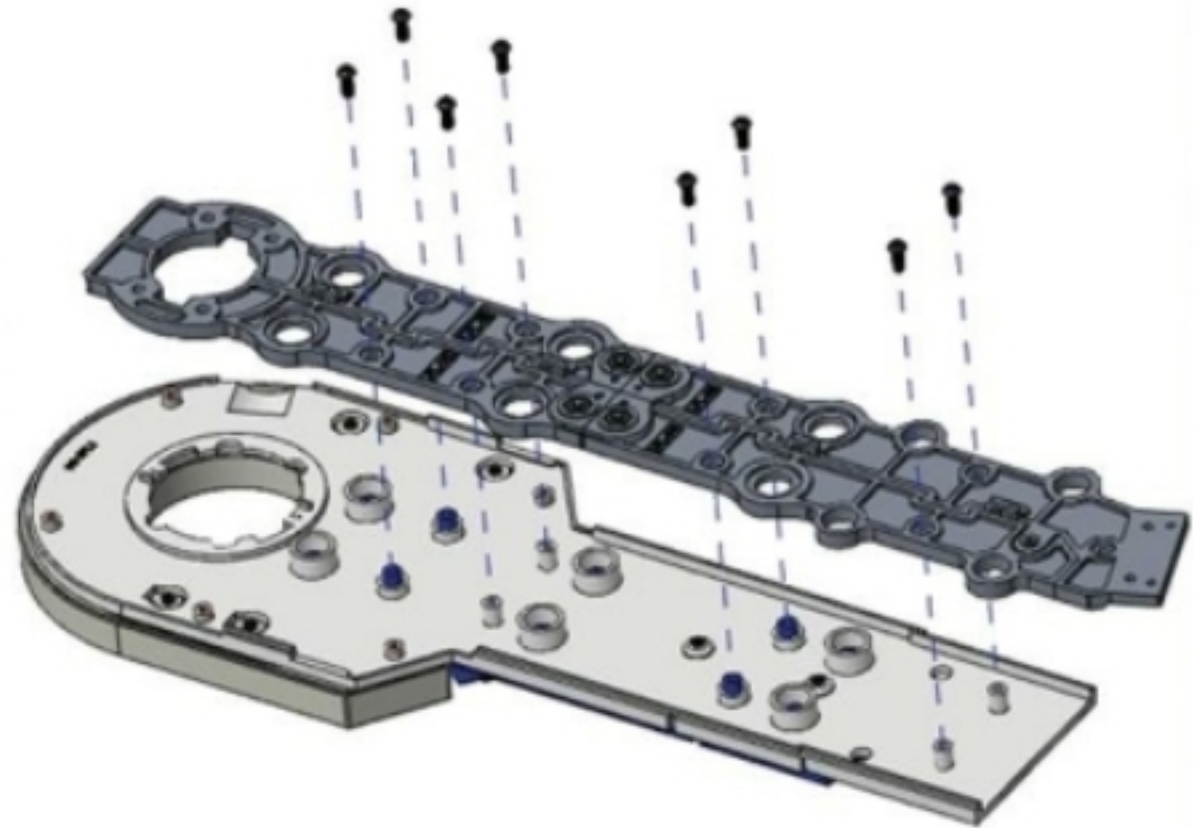
12  
Completa il fissaggio della piastra LFR-17 avvitando la quarta vite e il relativo dado.



13  
Inserisci il telaio completo all'interno della parte plastica assemblata nella Fase 40.



14  
Osserva bene il disegno a destra e poi fissa il telaio metallico alla placca della gamba con otto viti autofilettanti da 2,3x6 mm.



### STATO DEL MONTAGGIO

Hai completato il telaio interno della gamba sinistra.

