

STAR WARS R2-D2

49



DIETRO LE QUINTE DELLA SAGA

Le riprese negli studios



IL MONDO DEI DROIDI

I droidi cacciatori di taglie



I SEGRETI DELLA ROBOTICA

Robot agricoli

Pubblicazione settimanale, uscita n. 49 del 2-02-2019. Data prima pubblicazione 30-12-2017.
La tua collezione si compone di 100 uscite, prezzo prima uscita 1,99€ anziché 5,99€, prezzo seconda uscita 5,99€ anziché 12,99€, prezzo aceto successivo 12,99€, salvo variazione delle aliquote fiscali.

DEAGOSTINI

FASE 49: I COMPONENTI

Piastra, cuscinetto e asse della ruota

La parte principale fornita con questa uscita è la piastra metallica progettata per sostenere la ruota sinistra di R2-D2 e reggere un peso notevole. Tra le parti allegate trovi anche un asse e un cuscinetto, che saranno montati più avanti.

LISTA DEI COMPONENTI ALLEGATI



LFR-10 Piastra esterna del piede sinistro



LFR-04 Asse della ruota sinistra



LFR-11 Cuscinetto esterno della ruota sinistra



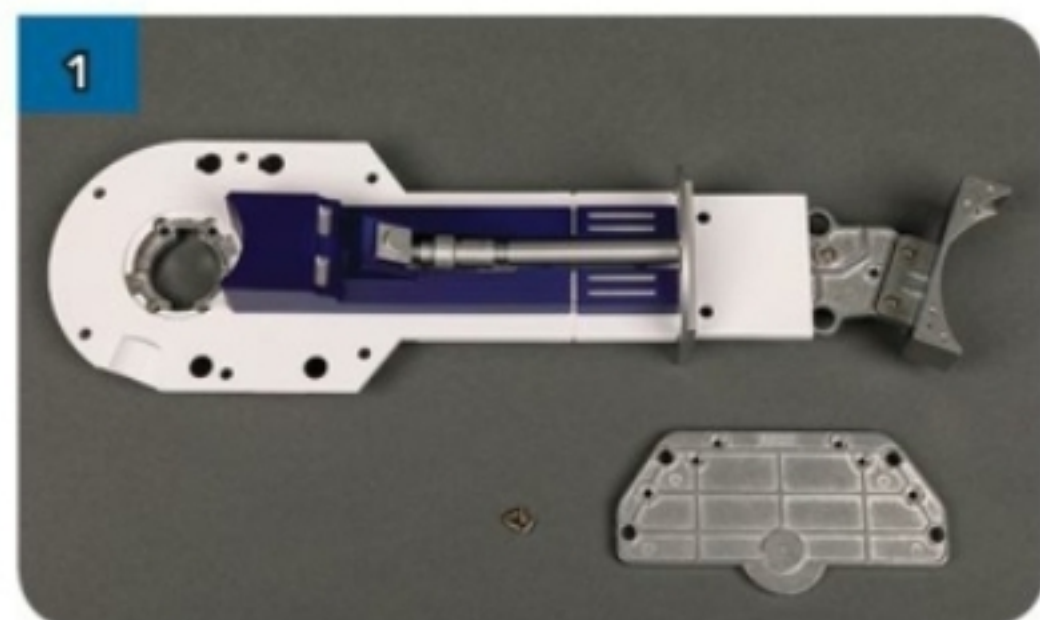
Questi articoli non sono giocattoli: prodotti parte di un kit di montaggio destinato a un pubblico adulto. Made in CHINA. Distribuito da De Agostini Publishing Italia S.p.A. - Via G. da Verrazano, 15 - 28100 Novara

FASE 49: IL MONTAGGIO

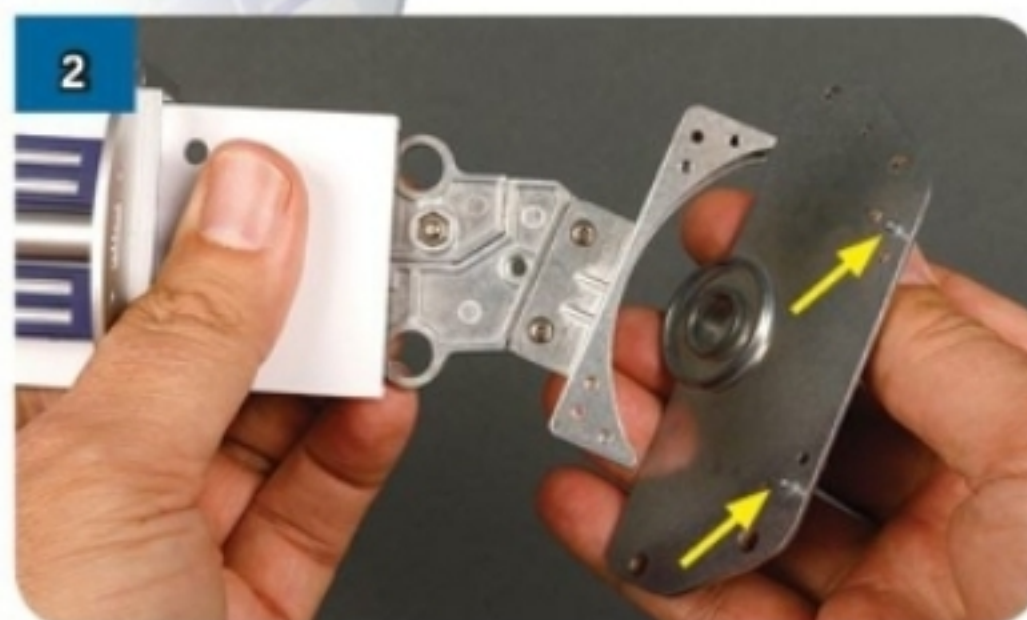
Inserimento della piastra sinistra

I componenti forniti in questa uscita andranno inseriti alla base della gamba montata nella Fase 48. Il pezzo LPR-18 non è ancora stato fissato, perciò fai attenzione.

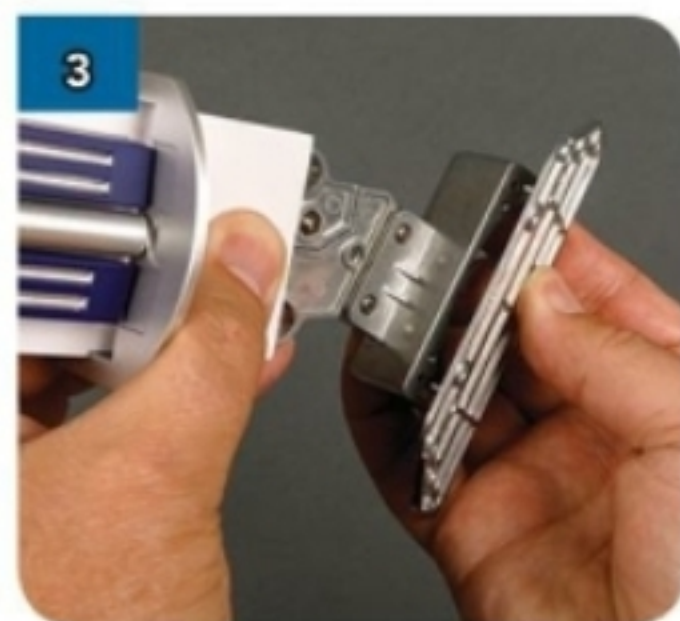
LFR-10



Recupera la piastra LFR-10 e le viti fornite in precedenza.



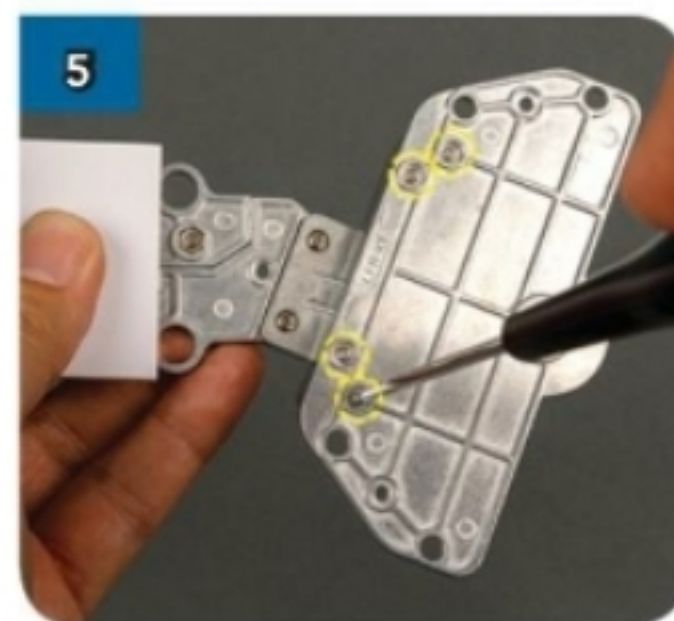
Individua i due perni presenti sul lato liscio della piastra esterna del piede sinistro.



Inserisci i perni nei fori agli angoli della piastra della caviglia LFL-05.



Premi con decisione in modo che le due parti si incastrino.



Fissa le due piastre con quattro viti argentate da 6 mm, nei fori indicati in foto.

