

STAR WARS R2-D2

57



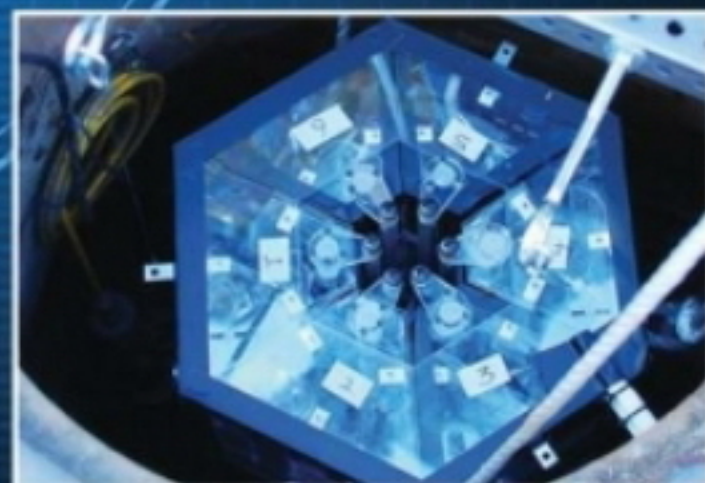
DIETRO LE QUINTE DELLA SAGA

Nel cuore della foresta



IL MONDO DEI DROIDI

I MagnaGuard della serie IG-100



I SEGRETI DELLA ROBOTICA

Lavori "sporchi"

DEAGOSTINI

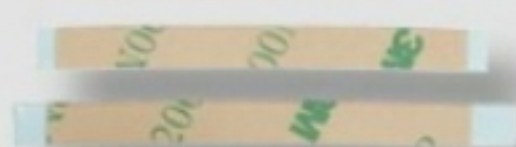
Pubblicazione settimanale, uscita n. 57 del 30/03/2019. Data prima immissione 30/12/2017.
La tua collezione si compone di 100 uscite, prezzo prima uscita 1,99€ anziché 5,99€, prezzo seconda uscita 5,99€ anziché 12,99€, prezzo uscite successive 12,99€, salvo variazione delle aliquote fiscali.

FASE 57: I COMPONENTI

Parti della cupola e del piede sinistro

Con i componenti forniti in questa uscita puoi continuare ad assemblare il rivestimento esterno della cupola e a montare il piede sinistro di R2-D2. Entrambe queste aree del droide sono oramai in via di completamento.

LISTA DEI COMPONENTI ALLEGATI

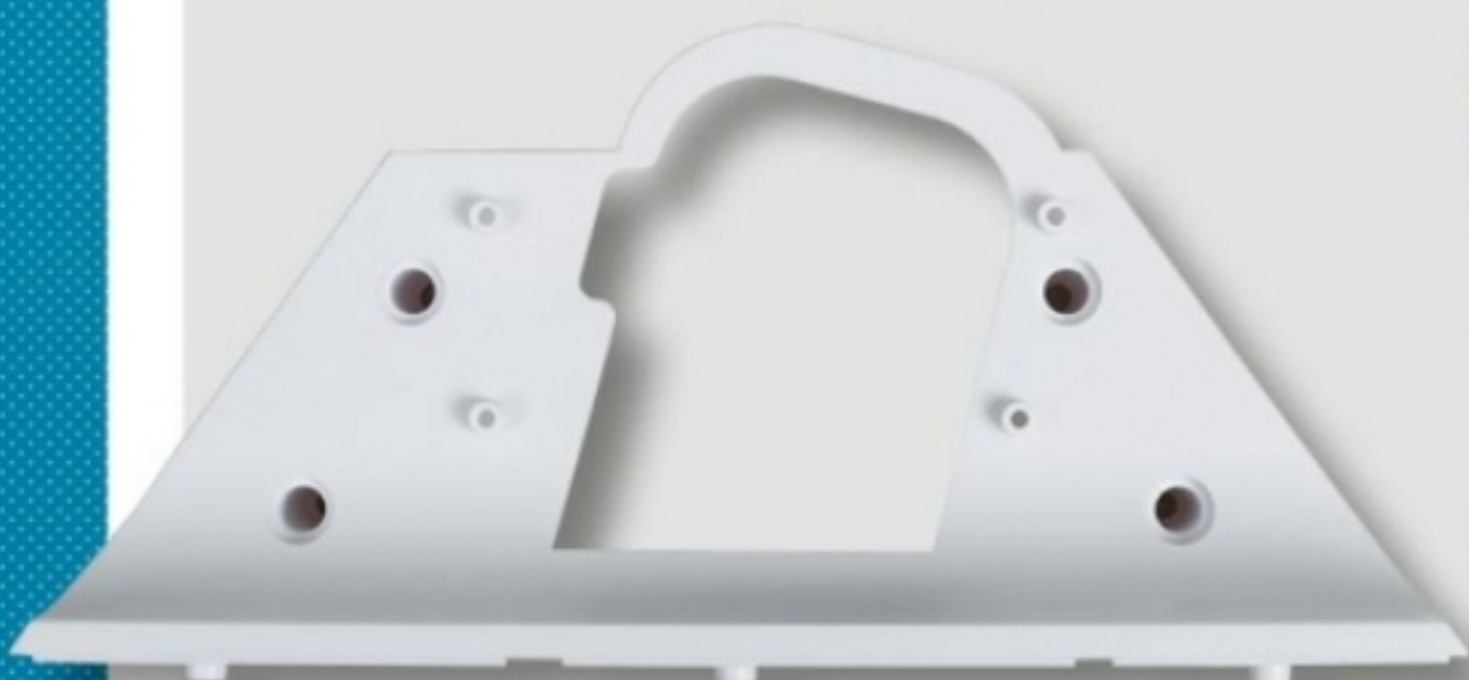


Nastro biadesivo (x2)

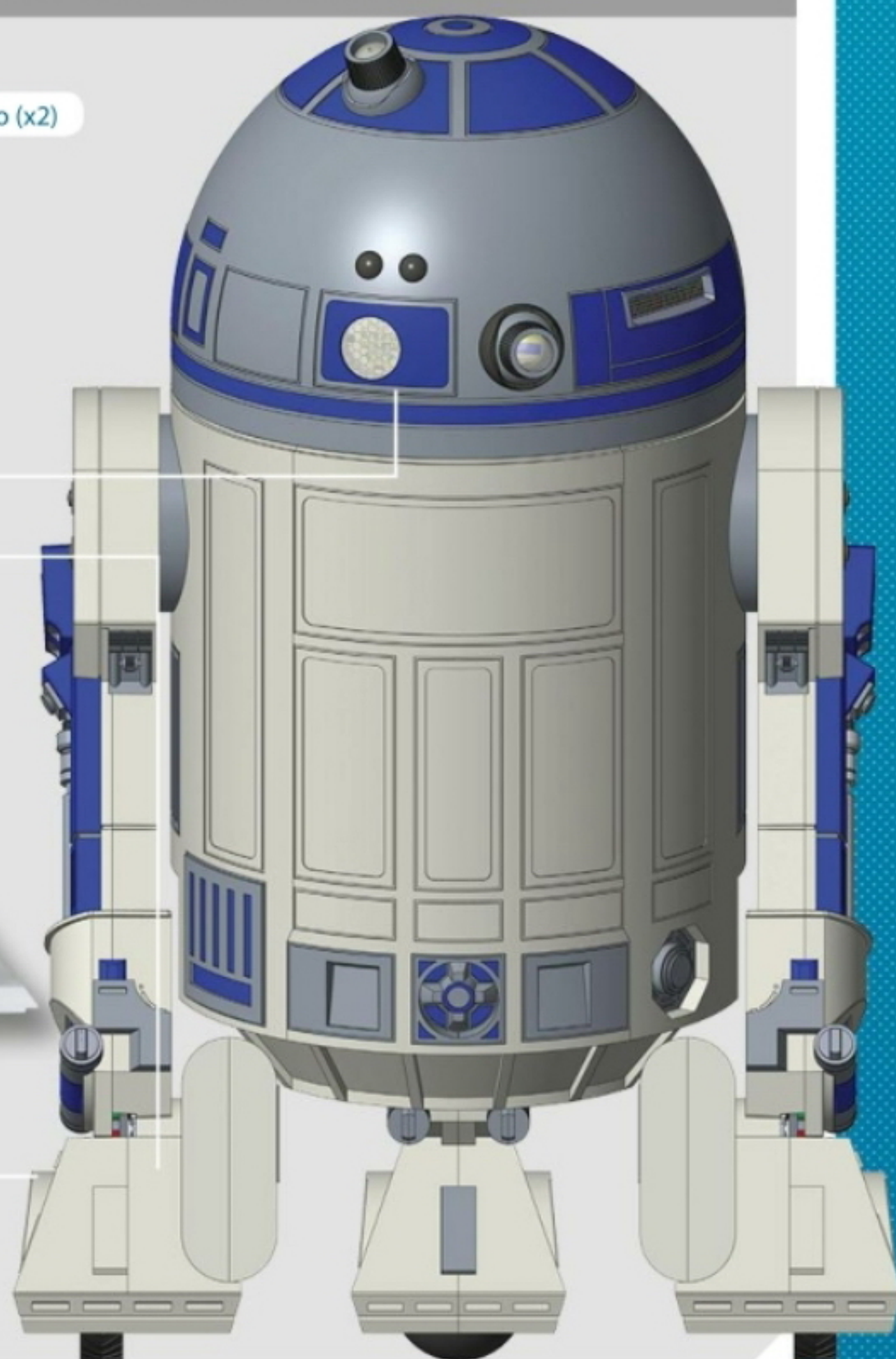


DP-19 Pannello della cupola

LPL-07 Placca interna del piede sinistro



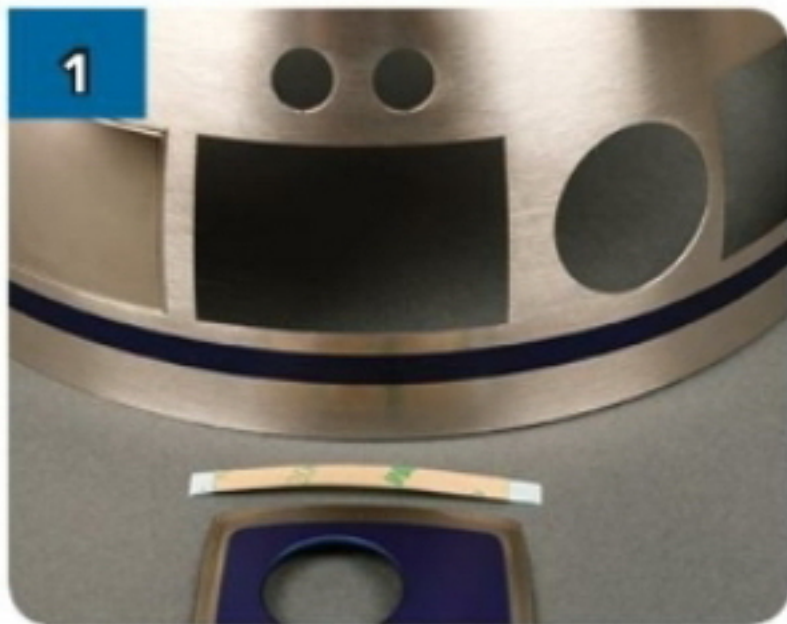
LPR-37 Sensore a infrarossi



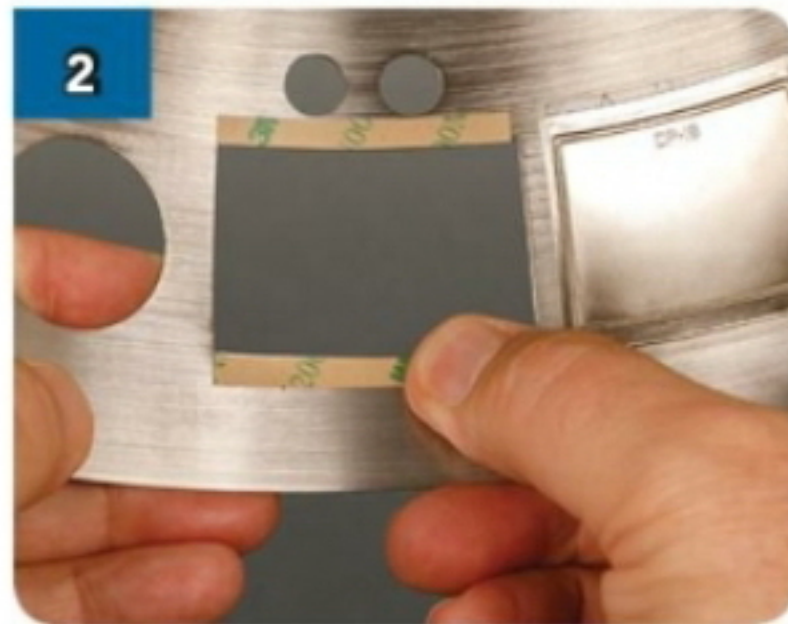
FASE 57: IL MONTAGGIO

Posiziona il pannello

Come nella fase precedente, fissa il pannello blu e argento all'interno della cupola di R2-D2. L'apertura circolare in questo pannello alla fine servirà per ospitare una delle sue lenti.



1 Prendi la cupola, il pannello e i nastri adesivi su misura per questa apertura.



2 Attacca i due nastri sopra e sotto l'apertura, evitando i due fori circolari.



3 Rimuovi le coperture dei nastri e premi DP-19 con decisione, orientandolo come in foto.



4 Assicurati che il pannello combaci perfettamente con i bordi dell'apertura.

Ecco come appare ora la cupola montata.

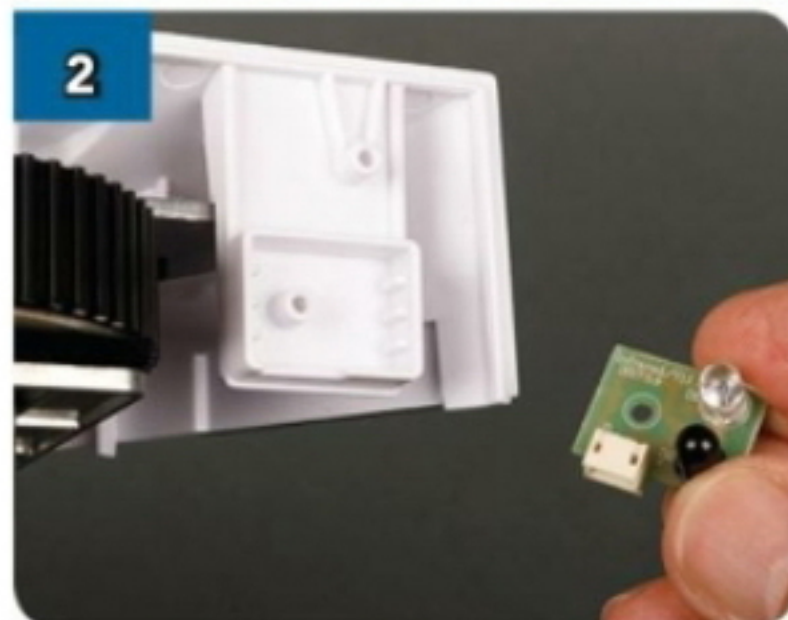


Fissa la placca del piede

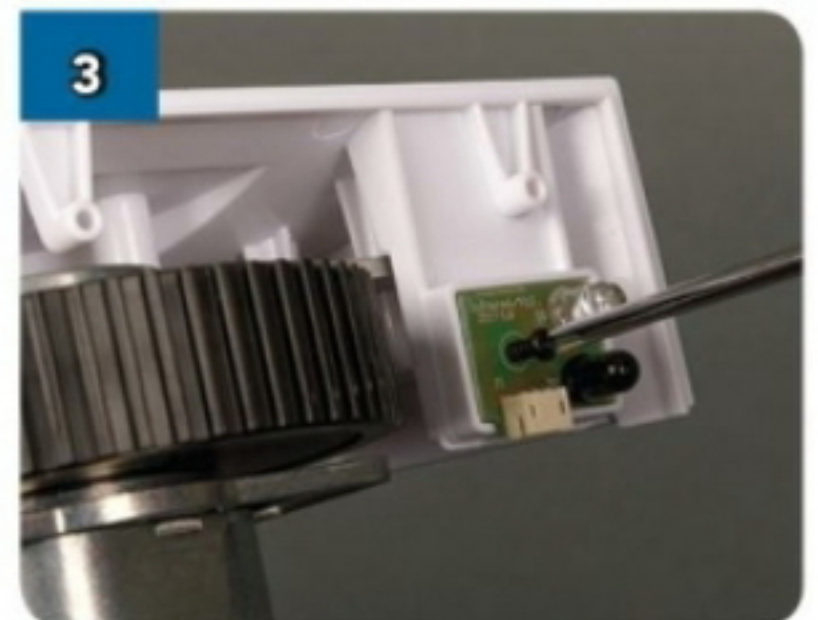
Continua ad assemblare il piede di R2-D2 aggiungendo la placca interna e il sensore anticaduta.



1 Recupera la gamba montata nella Fase 56 e i restanti componenti forniti in questa uscita e cinque viti nere autofilettanti da 2,3x6 mm.



2 Allinea il sensore a infrarossi con la sua sede sotto il piede, vicino alla ruota motrice.

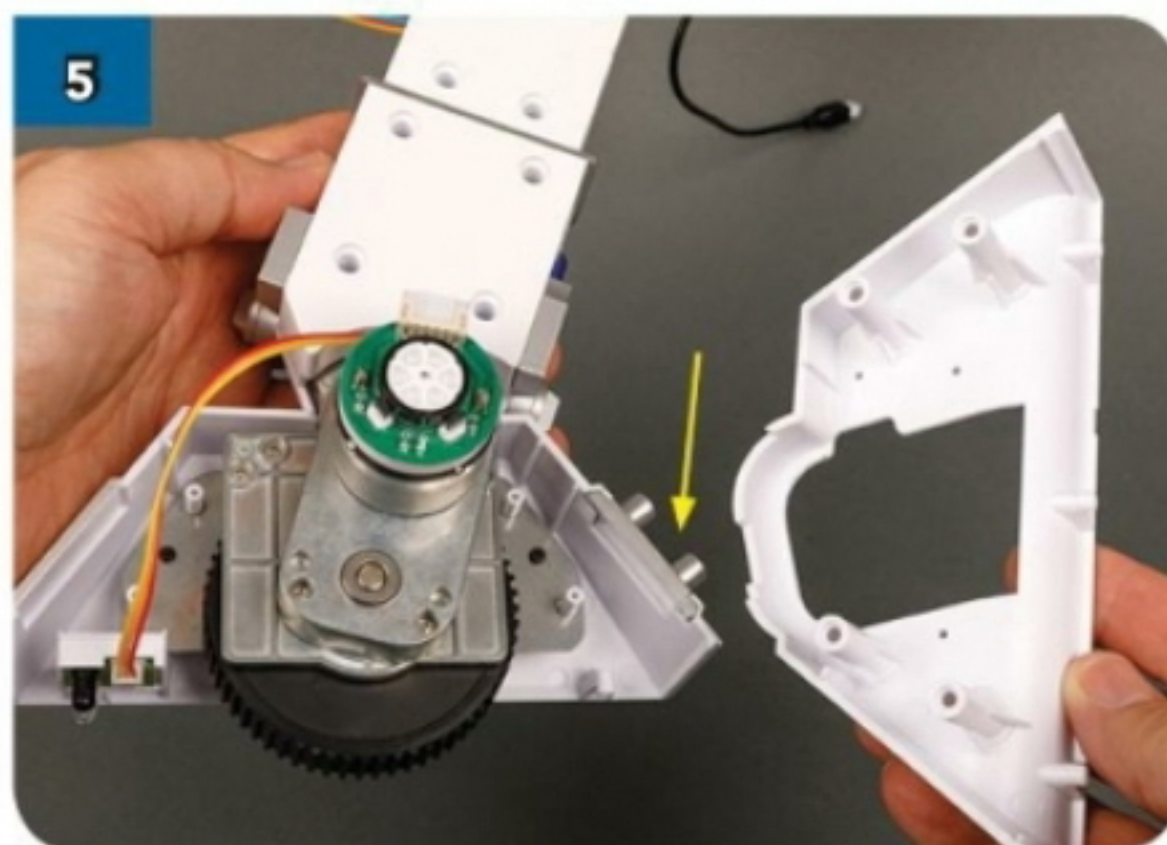


3 Inserisci la scheda del sensore a infrarossi anticaduta e fissala con una sola vite autofilettante.

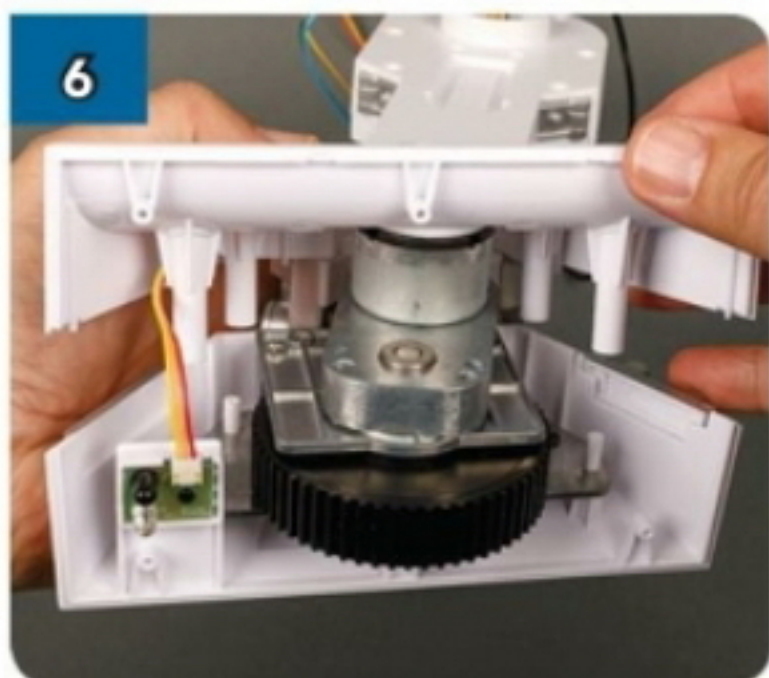
FASE 57: IL MONTAGGIO



4 Prendi il cavo giallo, arancione e rosso lasciato libero nella Fase 55 e collegalo nella presa sulla scheda del sensore anticaduta.



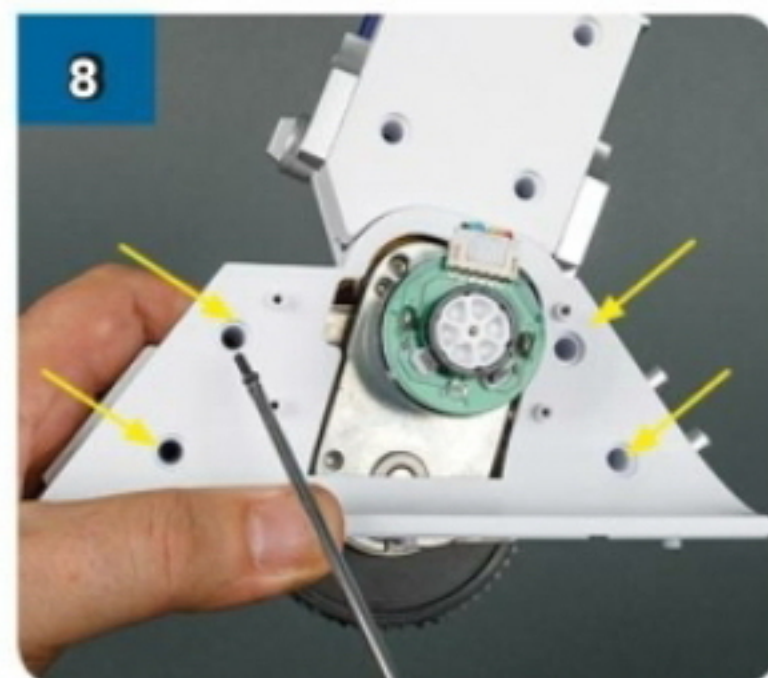
5 Dopo aver verificato che la basetta argentata per l'innesto del cavo powerbus sia nel vano apposito, avvicina la placca interna.



6 Monta la placca interna, facendo passare il cavo attorno ai perni che sporgono dalla placca, come mostrato nella foto.



7 I quattro perni dovrebbero inserirsi come mostrato. Assicurati che il cavo del sensore sia disposto correttamente tra le due placche, e che non resti schiacciato.



8 Fissa la placca interna avvitando quattro viti nei fori indicati dalle frecce.



STATO DEL MONTAGGIO

Ecco la gamba sinistra di R2-D2 al termine di questa fase.