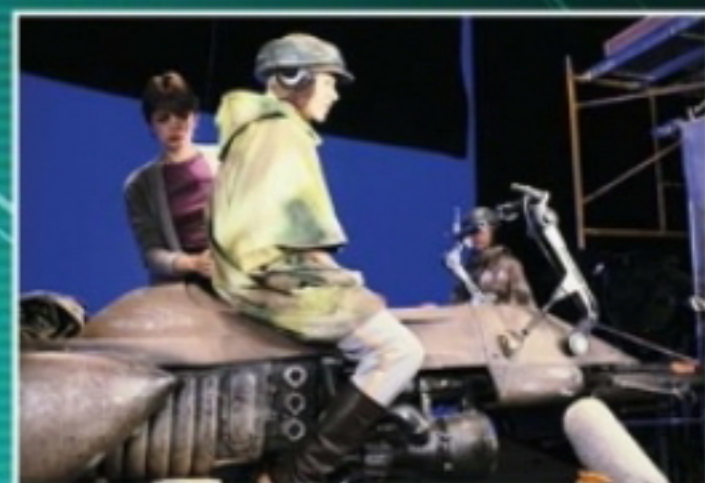


STAR WARS R2-D2

60



DIETRO LE QUINTE DELLA SAGA

Le riprese per gli effetti visivi



IL MONDO DEI DROIDI

I droidi di lusso della serie BD-300



I SEGRETI DELLA ROBOTICA

La robotica cinese

DEAGOSTINI

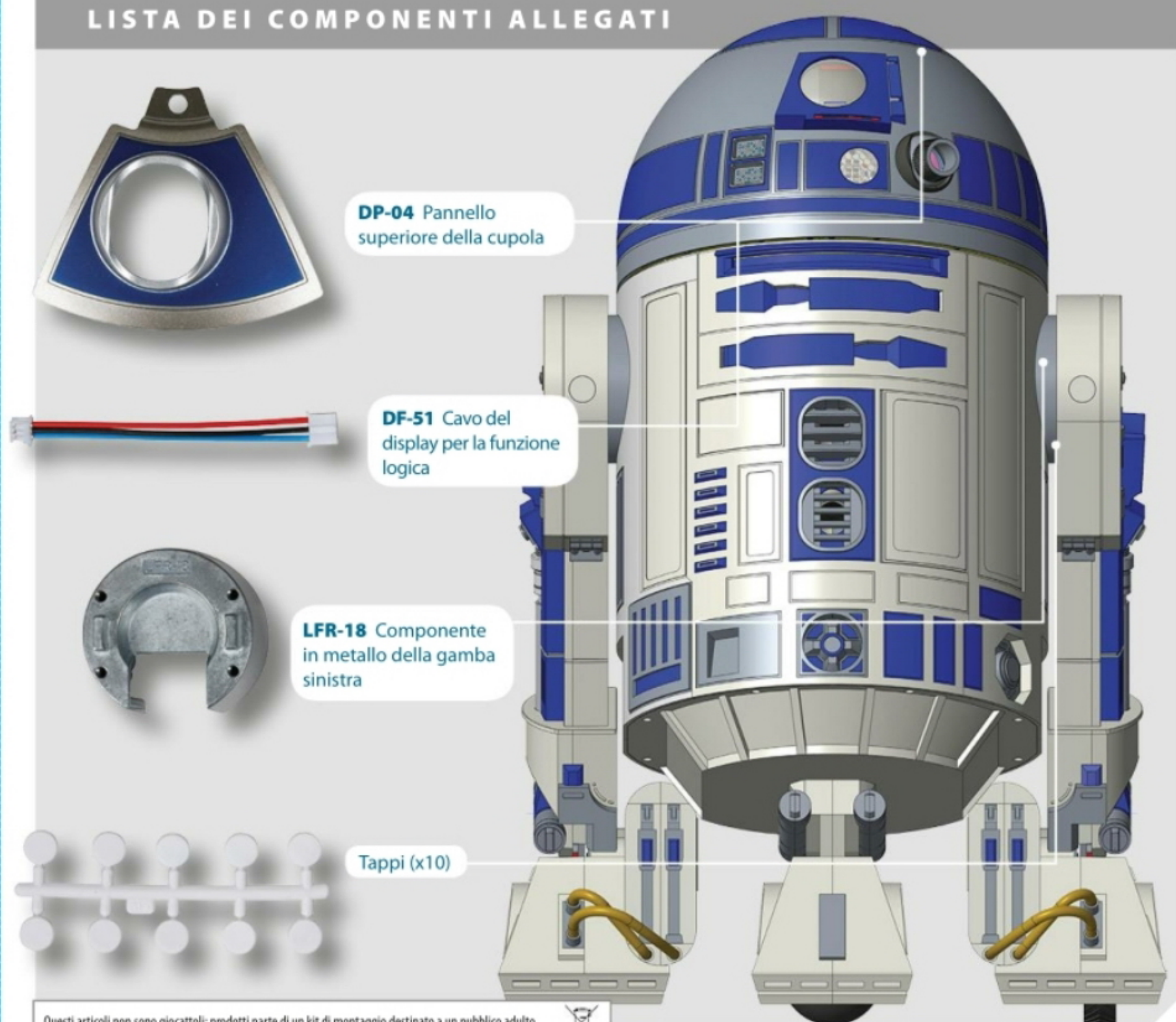
Pubblicazione settimanale, uscita n. 60 del 20/04/2019. Data prima immissione 30/12/2017.
La tua collezione si compone di 100 uscite, prezzo prima uscita 1,99€ anziché 5,99€, prezzo seconda uscita 5,99€ anziché 12,99€, prezzo uscite successive 12,99€, salvo variazione delle aliquote fiscali.

FASE 60: I COMPONENTI

Parti della cupola e della gamba sinistra

Con i pezzi forniti in questa uscita puoi continuare a rifinire la gamba sinistra di R2-D2, puoi anche completare con il cavo di collegamento uno dei display che andranno inseriti nella cupola. Il dettaglio della gamba e il pannello della cupola saranno montati in una delle prossime uscite.

LISTA DEI COMPONENTI ALLEGATI



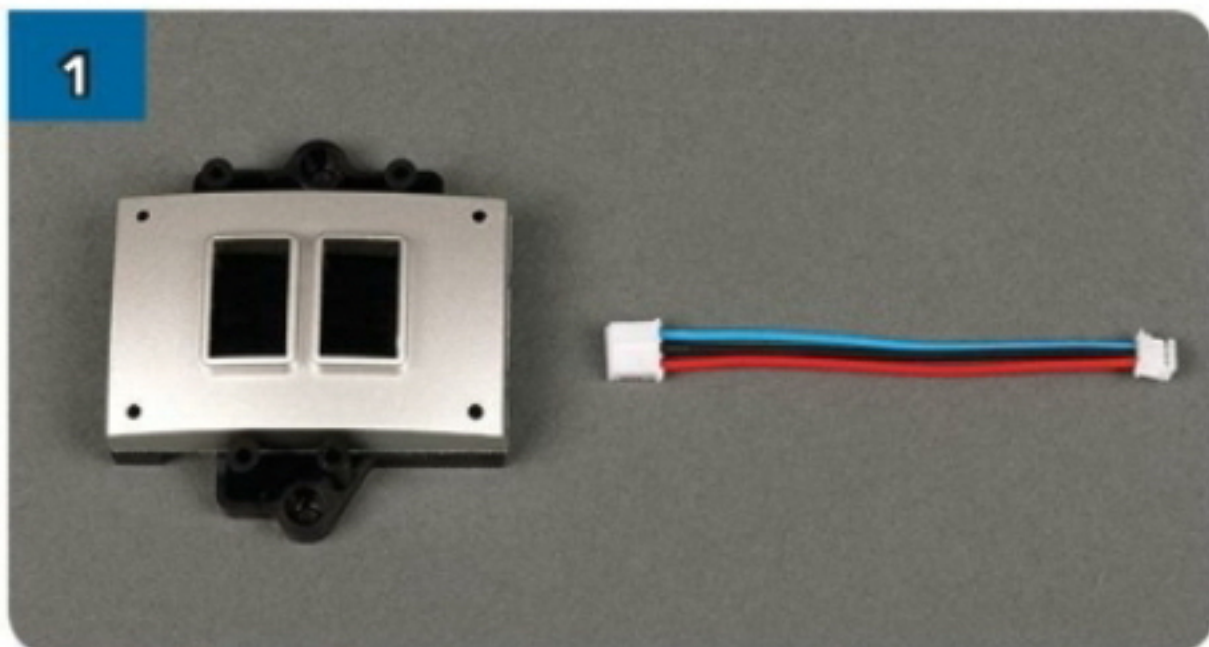
Questi articoli non sono giocattoli; prodotti parte di un kit di montaggio destinato a un pubblico adulto.
Made in CHINA. Distribuito da De Agostini Publishing Italia S.p.A. - Via G. da Verrazano, 15 - 28100 Novara



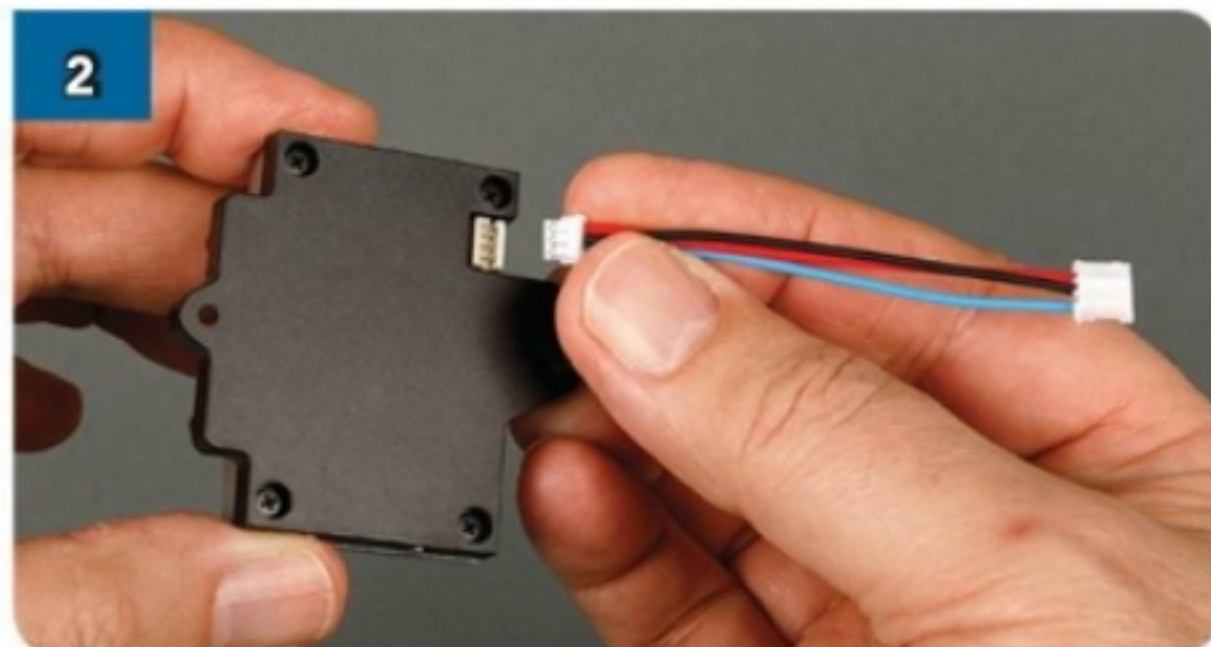
FASE 60: IL MONTAGGIO

Aggiungi il cavo al display

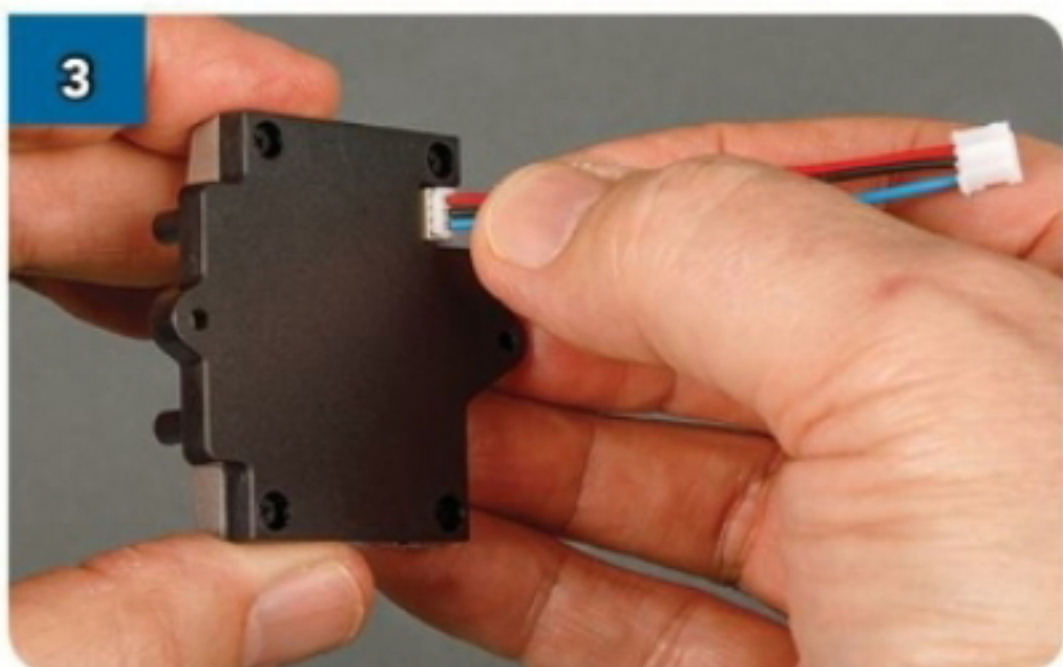
Il cavo corto fornito serve per collegare i display per la funzione logica quando saranno installati nella cupola.



1 Prendi la parte montata nella Fase 22 e rimuovi il cavo di prova provvisorio, se non l'hai già fatto. Rimpiazzalo con il cavo DF-51 che hai ricevuto in questa uscita.



2 Allinea il connettore più piccolo, montato del cavo con la presa sul retro del pannello del display.



3 Inserisci il connettore nella sua sede.

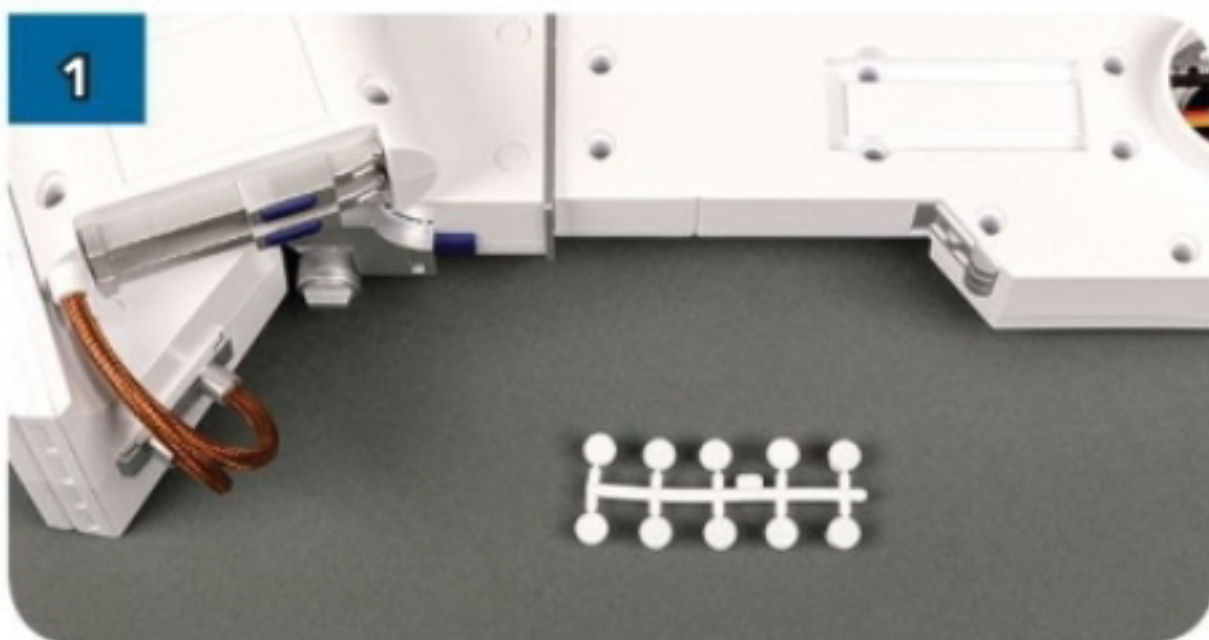
Se vuoi testare il display, puoi collegare il cavo alla scheda di test come hai fatto nella Fase 22.

Hai completato il cablaggio del display.

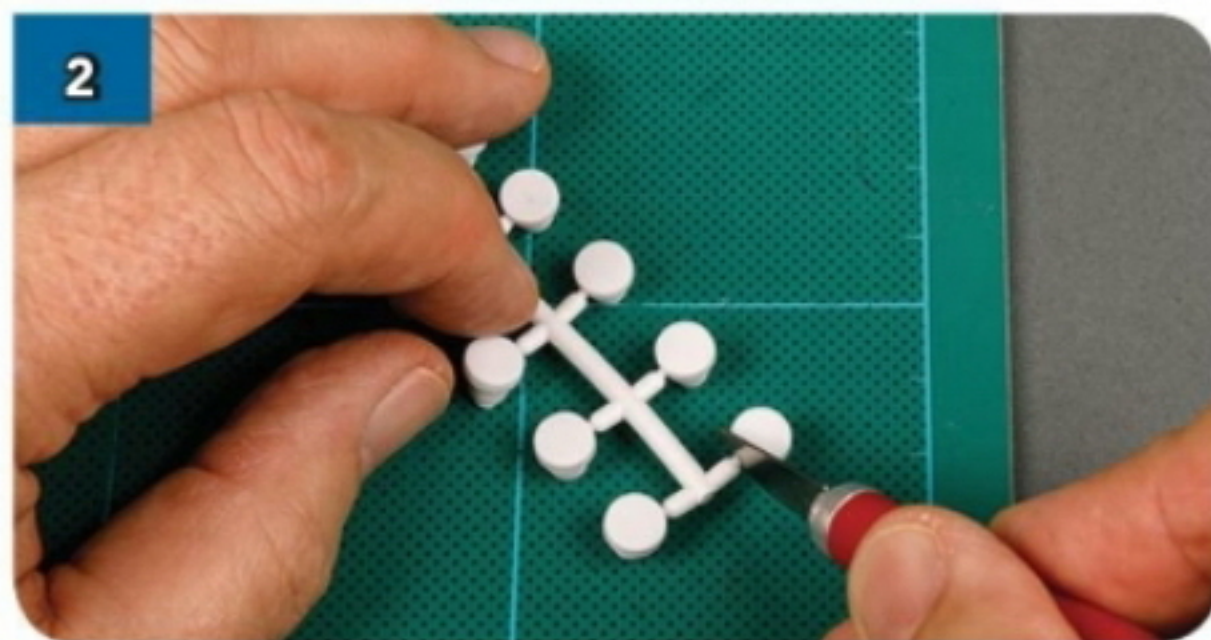


Inserisci i tappi

I tappi forniti servono per coprire i fori nella parte interna della gamba sinistra di R2-D2.



1 Recupera la gamba montata nella Fase 59 insieme alla materozza con i tappi fornita in questa uscita.



2 Rimuovi con attenzione i tappi dalla materozza.

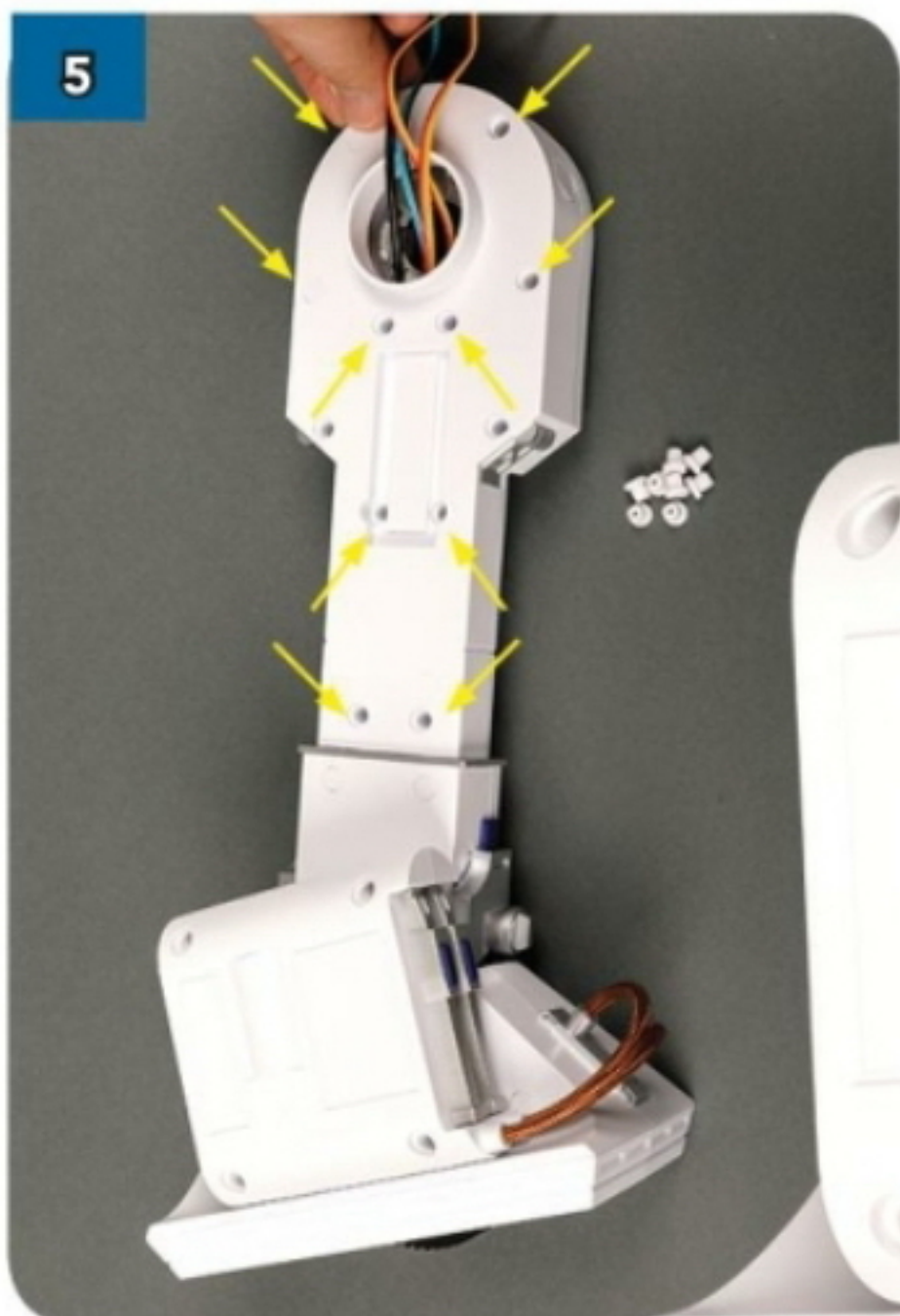
FASE 60: IL MONTAGGIO



In questa fase userai tutti i 10 tappi.



I tappi vanno inseriti nei fori della gamba in modo che rimangano a filo con la superficie attorno ai fori.



Procedi a inserire tutti i tappi nei 10 fori indicati.



STATO DEL MONTAGGIO

Ecco come appare la gamba sinistra di R2-D2 montata.