

STAR WARS R2-D2

53



DIETRO LE QUINTE DELLA SAGA

L'epica scena del duello



IL MONDO DEI DROIDI

I cyborg



I SEGRETI DELLA ROBOTICA

Gli esoscheletri robotici

DeAGOSTINI

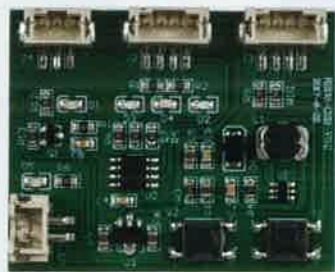
Publicazione settimanale, uscita n. 53 del 2.03/2019. Data prima immissione 30.12/2017. La tua collezione si compone di 100 uscite, prezzo prima uscita 1.99€ anziché 5,99€, prezzo seconda uscita 5,99€ anziché 12,99€, prezzo uscite successive 12,99€, salvo variazione delle aliquote fiscali.

FASE 53: I COMPONENTI

Scheda di test del sensore di R2-D2

In questa uscita ricevi una scheda elettronica per i test e i cavi da usare con la scheda di controllo dei sensori ricevuta nel fascicolo precedente. Anche se non puoi ancora installare in modo permanente la scheda di controllo dei sensori, potrai usarla per testare quelli della gamba destra così come il meccanismo di espulsione della spada laser montato nella Fase 37.

LISTA DEI COMPONENTI ALLEGATI



Scheda di test

Cavo di test 1



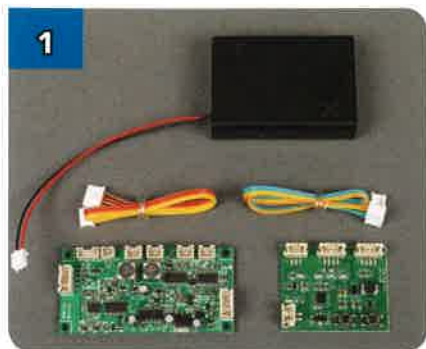
Cavo di test 2



FASE 53: IL MONTAGGIO

Collega le schede elettroniche

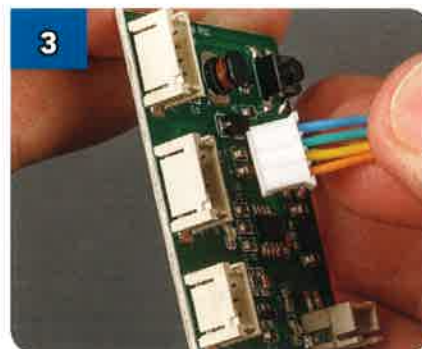
Inizia collegando la scheda di test e la scheda di controllo dei sensori con i due cavi in dotazione, quindi collega il portabatterie che hai usato nei test precedenti.



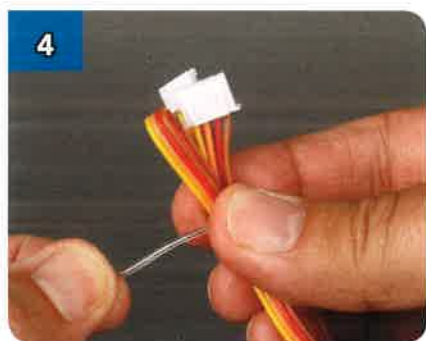
1 Prendi le due schede, i due cavi di test e il portabatterie.



2 Rimuovi il legaccio e sciogli il cavo di test 1, quello con i fili azzurri e gialli.



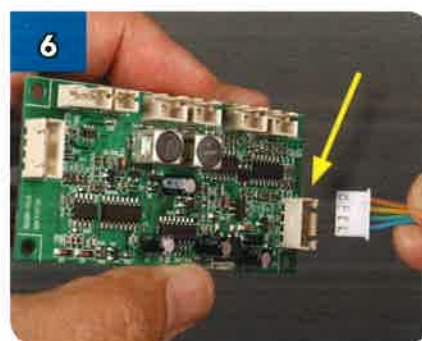
3 Inserisci il connettore più piccolo del cavo di test 1 nel connettore centrale sulla scheda di test (indicato come J2 sulla scheda).



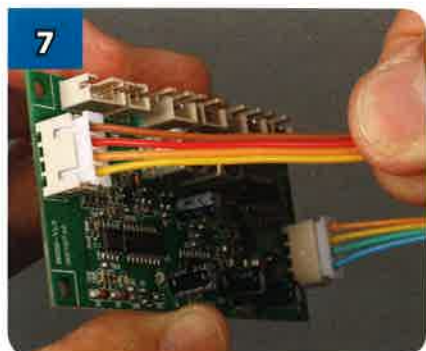
4 Rimuovi il legaccio e sciogli il cavo di test 2.



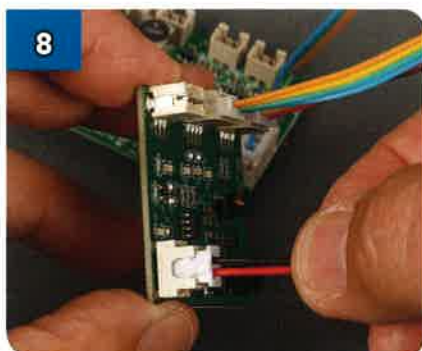
5 Inserisci l'estremità più piccola del cavo di test 2 nel connettore in alto nella foto sulla scheda di test (indicato come J3).



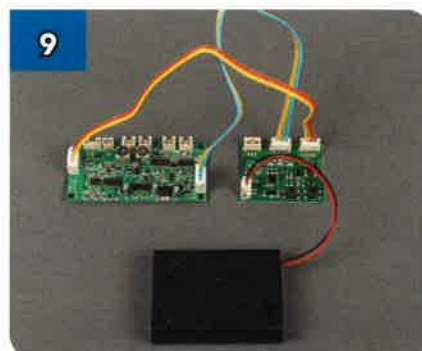
6 Inserisci l'altra estremità del cavo di test 1 nel connettore indicato sulla scheda di controllo dei sensori. Verifica bene che sia il connettore giusto.



7 Inserisci l'altra estremità del cavo di test 2 nel connettore sul lato opposto della scheda di controllo dei sensori.



8 Inserisci il cavo del portabatterie nel connettore della scheda di test denominato J1.

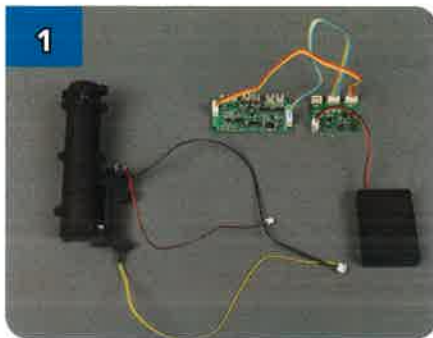


9 Il circuito di test composto dalle due schede dovrebbe apparire come mostrato in foto. Verifica bene colori e connettori.

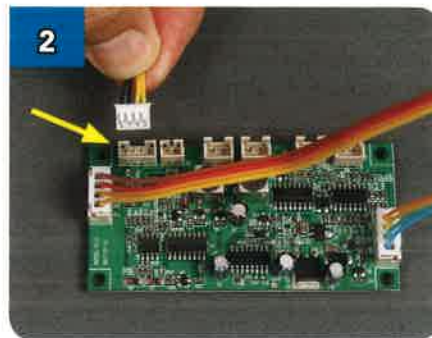
FASE 53: IL MONTAGGIO

Prova il meccanismo di espulsione della spada

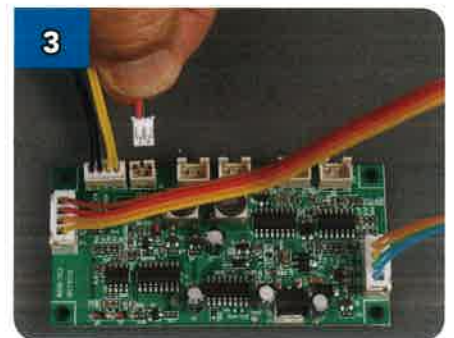
Collega il meccanismo di espulsione della spada laser montato nelle fasi precedenti al circuito di test, in modo da poter verificare che il motore e la cremagliera di espulsione funzionino correttamente.



1 Prendi la custodia della spada laser montata nella Fase 37 e il circuito di test appena fatto.



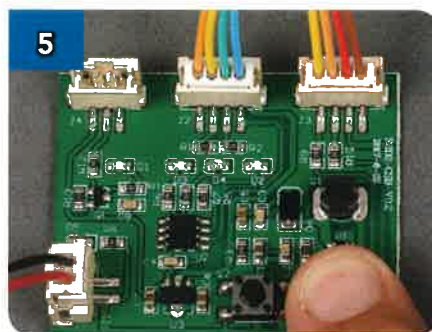
2 Prendi il cavo giallo e nero collegato alla custodia della spada laser e infilalo nel connettore indicato.



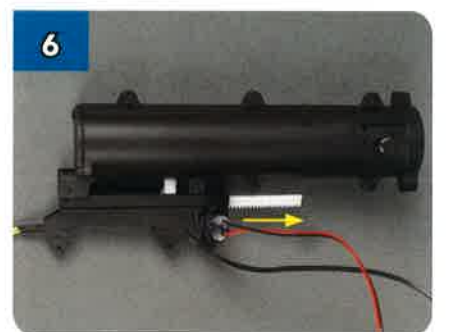
3 Prendi il cavo rosso e nero collegato alla custodia della spada laser e infilalo nel connettore a fianco del precedente.



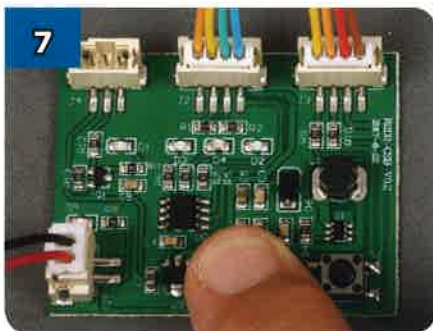
4 Accendi il portabatterie. Vedrai lampeggiare dei LED al centro della scheda di test e ne rimarrà acceso uno rosso vicino al cavo di alimentazione.



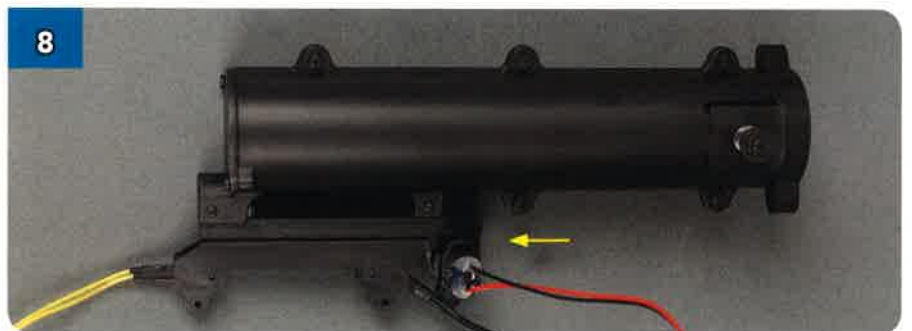
5 Premi il pulsante S1 sulla scheda di test.



6 Tenendo premuto S1 la cremagliera bianca della custodia deve fuoriuscire nella direzione della freccia.



7 Premi il pulsante di prova S2.



8 Ora il motore gira nell'altro senso e fa rientrare la cremagliera nella sua sede. Finito il test spegni il portabatterie e scollega i cavi inseriti nei passaggi 2 e 3. Prima però, se volete, potete ripetere il test con la spada nella custodia: tenendo la custodia in verticale inserite delicatamente la spada dall'alto e poi verificate che premendo S1 e poi S2 la spada esca e rientri nella custodia.

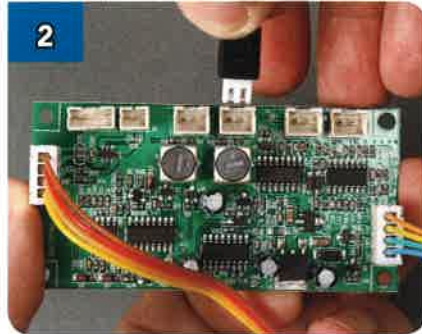
FASE 53: IL MONTAGGIO

Verifica i sensori della gamba destra

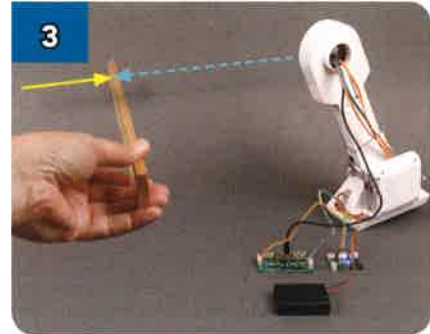
Ora puoi usare il circuito di test per controllare i sensori della gamba destra. Potrai testare la gamba sinistra allo stesso modo quando sarà completata.



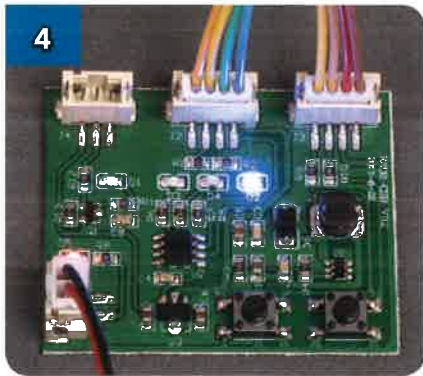
Prendi la gamba e il circuito di test.



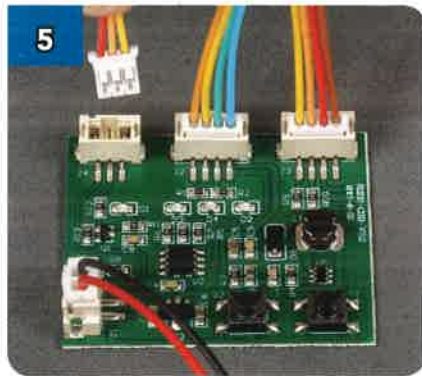
Inserisci il cavo nero della gamba nel connettore sulla scheda di controllo (quarto da sinistra) e poi accendi il portabatterie.



Disponi i pezzi come in foto. Assicurati che non ci siano ostacoli davanti al sensore della gamba, nel raggio di 2 m. Poi recupera un oggetto solido, un libro va bene, e muovilo verso il sensore.



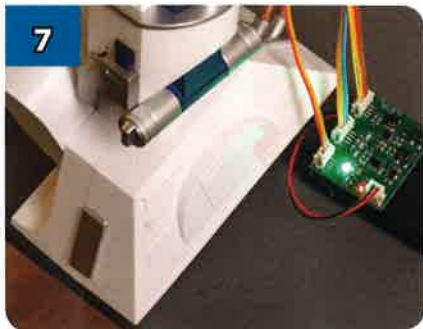
Quando arriva a circa 50 cm questa spia blu dovrebbe accendersi.



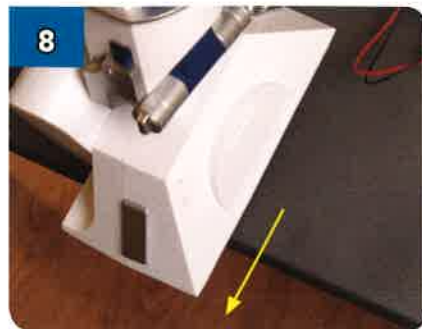
Inserisci ora il cavo rosso/arancione/giallo, collegato al motore, nel connettore libero.



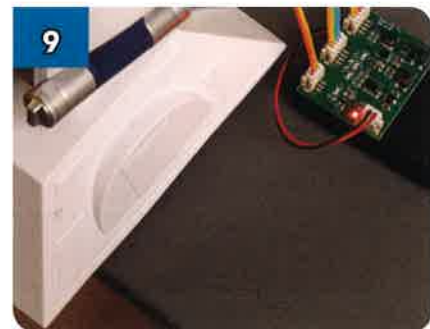
Osserva la posizione dei due LED del sensore anticaduta sotto il piede.



Quando il piede è a contatto con una superficie, per esempio quella del tavolo, si dovrebbe accendere la spia verde che vedi in foto sulla scheda di test.



Se la punta del piede con il sensore fuoriesce dal tavolo il sensore anticaduta "avverte" la presenza del vuoto sotto. Ciò permetterà al tuo droide di fermarsi in tempo.



Se il sensore funziona, quando il piede è sospeso nel vuoto, la spia verde sulla scheda di test dovrebbe spegnersi.