

STAR WARS R2-D2

66



DIETRO LE QUINTE DELLA SAGA

Suoni e immagini



IL MONDO DEI DROIDI

I droidi astromeccanici della serie BB-8



I SEGRETI DELLA ROBOTICA

Ricerca e soccorso

Publicazione settimanale, uscita n. 66 del 1/06/2019. Data prima immissione 30/12/2017.
La tua collezione si compone di 100 uscite, prezzo prima uscita 1,99€ anziché 5,99€, prezzo seconda uscita 5,99€ anziché 12,99€, prezzo uscite successive 12,99€, salvo variazione delle aliquote fiscali.

DeAGOSTINI

FASE 66: I COMPONENTI

Parti della cupola e scheda elettronica

In questa fase proseguirai con il montaggio della cupola, nella prossima inizierai ad assemblare il corpo di R2-D2. Tra le parti allegate trovi l'ultimo set di viti a brugola per il fissaggio dei pannelli della cupola e una scheda elettronica a cui verrà collegata tutta l'elettronica e l'alimentazione di R2-D2.

LISTA DEI COMPONENTI ALLEGATI

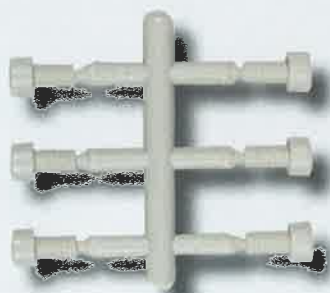
DF-103 Scheda di elettronica di collegamento



DF-102 Base di supporto della scheda



Viti a brugola (x6)



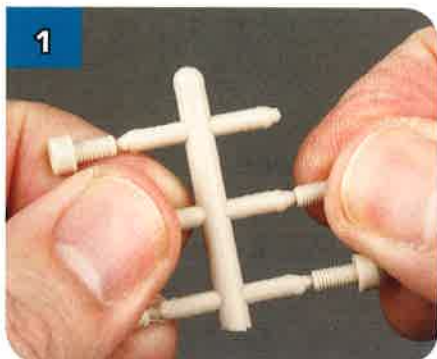
Questi articoli non sono giocattoli; prodotti parte di un kit di montaggio destinato a un pubblico adulto. Made in CHINA. Distribuito da De Agostini Publishing Italia S.p.A. - Via G. da Verrazano, 15 - 28100 Novara



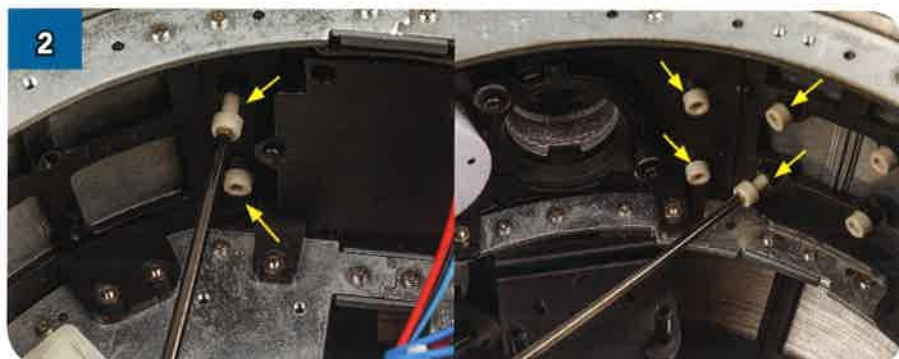
FASE 66: IL MONTAGGIO

Inserisci le viti a brugola

Come nelle fasi precedenti, le viti a brugola fissano i pannelli alla cupola, esercitando una leggera pressione.



Rimuovi con attenzione le sei viti a brugola dalla materozza.



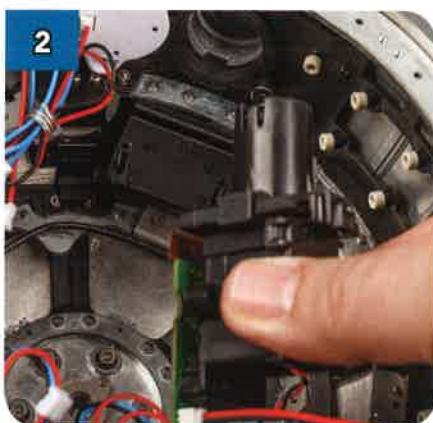
Infila le viti a brugola nei sei punti del telaio nero indicati dalle frecce, finché non toccano il retro dei pannelli blu e argento.

Monta le parti elettroniche

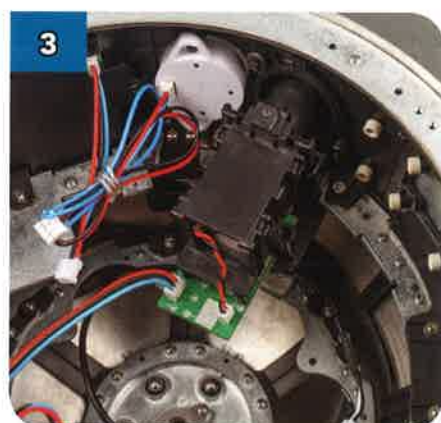
Ora puoi inserire il proiettore e la scheda di distribuzione a cui verrà collegata il resto dell'elettronica.



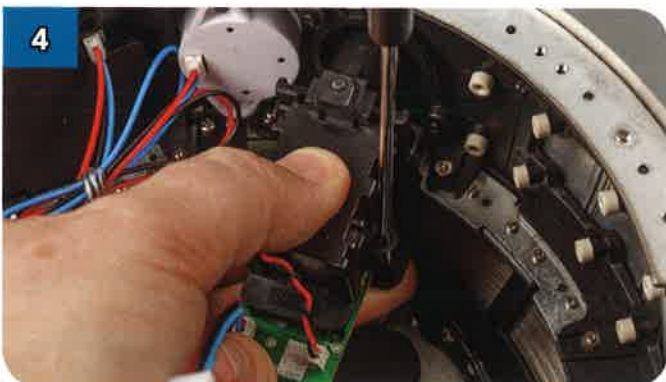
Recupera il proiettore della Fase 29.



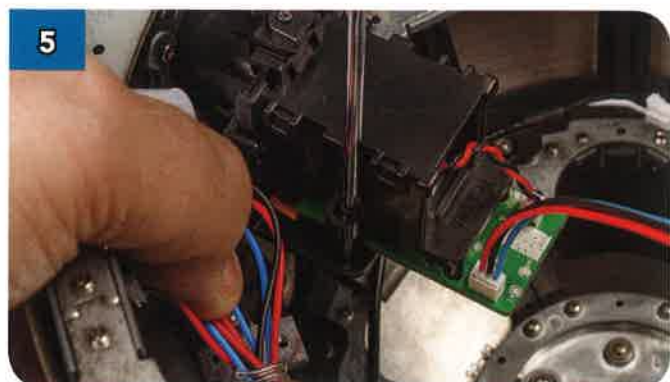
Allinea il proiettore con la base di supporto del proiettore montata nella Fase 62...



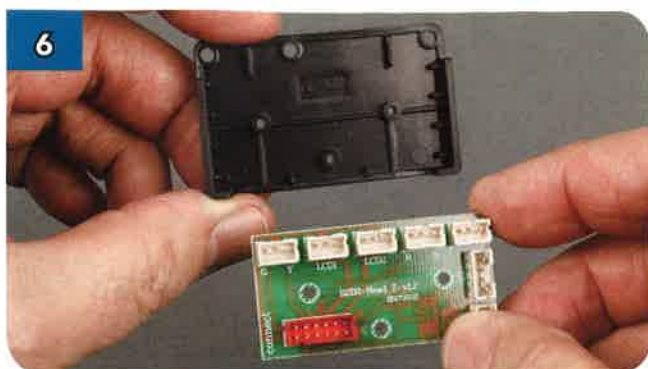
... inserendo la lente nell'apertura della cupola e con la scheda elettronica verso la base.



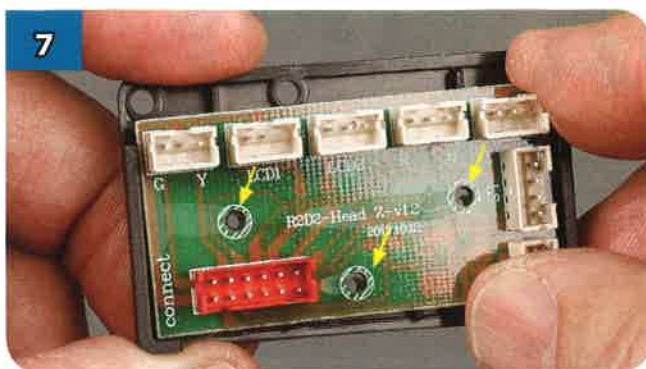
Tenendo il proiettore in posizione, fissalo inserendo una vite da 2,3x6 mm nella colonnina sulla destra del corpo del proiettore...



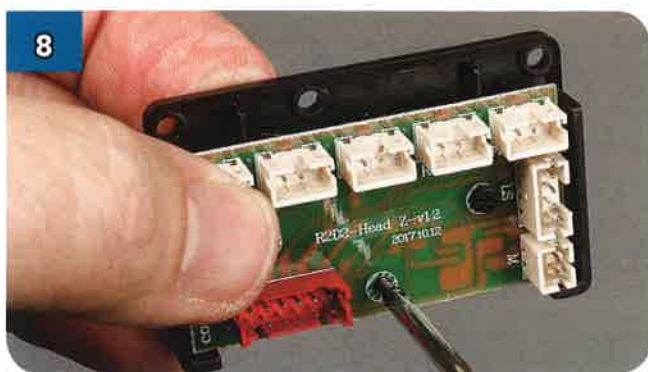
... e un'altra vite nella colonnina sulla sinistra.



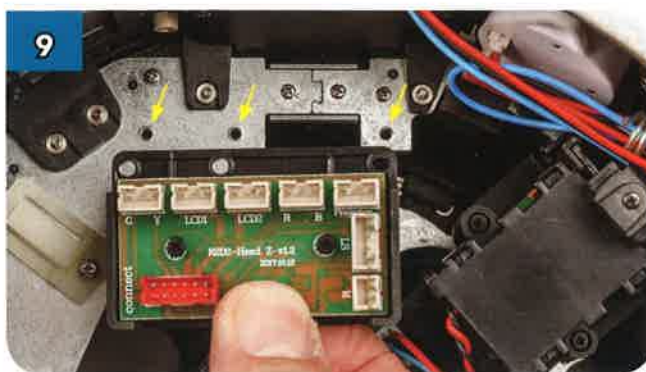
6 Ora prendi la scheda di collegamento e montala sopra la base DF-102 in questo modo, allineando i tre fori della scheda...



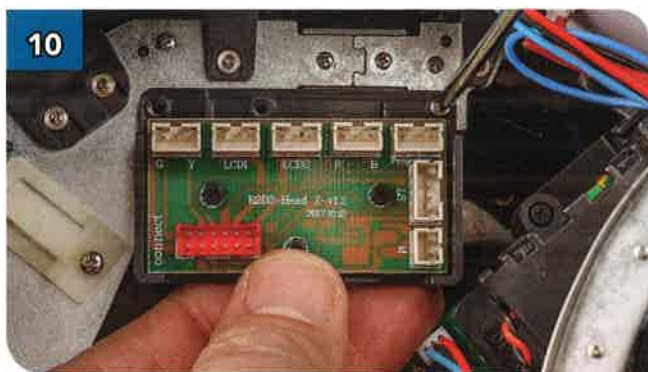
7 ... con i corrispettivi tre fori sulla base.



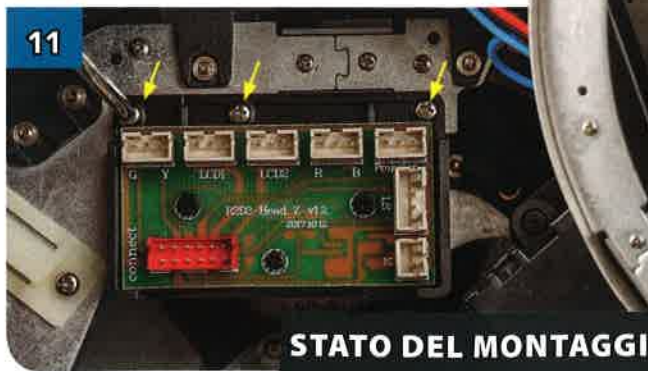
8 Avvita accuratamente la scheda sulla base di supporto utilizzando tre viti da 2,3x6 mm nelle posizioni indicate al punto 7.



9 Monta la scheda con la base sul telaio metallico a sinistra del proiettore, allineando i tre fori ancora liberi della base con quelli indicati sul telaio.



10 Avvita la scheda di collegamento al telaio metallico usando tre viti da 2,5x4 mm...



11 ... nelle posizioni indicate.

STATO DEL MONTAGGIO

Ecco come dovrebbe apparire l'interno della cupola di R2-D2.

