

STAR WARS R2-D2

67



**DIETRO LE QUINTE
DELLA SAGA**
Modifiche last-minute



IL MONDO DEI DROIDI
I droidi protocollari
della serie 0-0-0



**I SEGRETI DELLA
ROBOTICA**
Visione robotica



Publicazione settimanale, uscita n. 67 dell'06/06/2019. Data prima immisione: 30/12/2017.
La tua collezione si compone di 100 uscite, prezzo prima uscita 1,99€, anziché 5,99€, prezzo seconda
uscita 5,99€ anziché 12,99€, prezzo uscite successive 12,99€, salvo variazione delle singole uscite.

DeAGOSTINI

FASE 67: I COMPONENTI

Parti del telaio interno del corpo

Una volta completati testa e gambe, in questa fase puoi cominciare ad assemblare il corpo di R2-D2. La struttura interna è realizzata in modo simile a quello della testa – con un telaio in metallo e plastica a cui fissare l'elettronica e i pannelli di rivestimento esterni – ma questa volta, inizierai a costruire dal basso verso l'alto.

LISTA DEI COMPONENTI ALLEGATI



BF-27 Supporti del telaio inferiore del corpo (x2)



BF-30 Piastre della parte inferiore del corpo (x2)



Viti argentate a testa piatta da 2,5x6 mm (x5)



Viti argentate da 2x4 mm (x3)



Viti nere da 2x4 mm (x3)



Viti nere da 2,3x6 mm (x2)



Viti nere con testa a rondella da 2,3x6 mm (x3)



Questi articoli non sono giocattoli; prodotti parte di un kit di montaggio destinato a un pubblico adulto. Made in CHINA. Distribuito da De Agostini Publishing Italia S.p.A. - Via G. da Verrazano, 15 - 28100 Novara

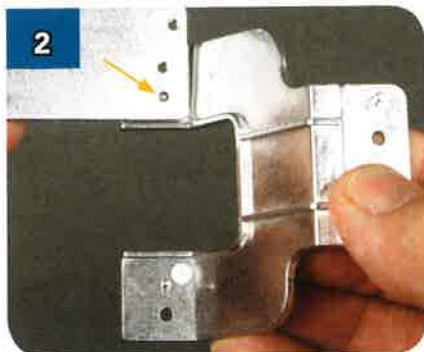
FASE 67: IL MONTAGGIO

Monta le parti inferiori del telaio

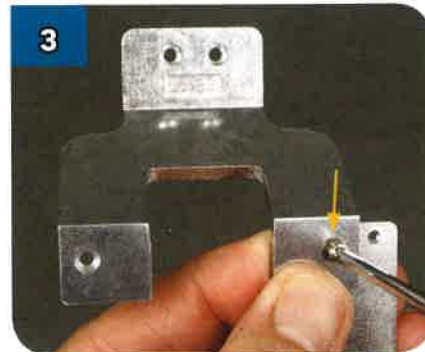
Le parti inferiori del telaio sono costituite da due supporti laterali che si piegano ad angolo verso il basso sotto il corpo cilindrico di R2-D2 e da un paio di piastre piatte su cui fisserai il piede centrale.



1 Prendi un supporto BF-27 e una piastra BF-30. Allinea i pezzi come in foto: la sigla incisa sulla piastra è rivolta verso l'alto e i vari fori devono risultare orientati come nell'immagine.



2 Inserisci il piccolo perno del braccio del supporto nel foro inferiore all'estremità della piastra indicato dalla freccia.



3 Capovolgi i pezzi e unisci le parti stringendo una vite da 2,3x6 mm nel foro indicato.



4 Avvita il secondo supporto BF-27 all'altra estremità della piastra, esattamente come hai fatto ai punti 2 e 3.



5 Monta la seconda piastra BF-30 sui supporti come mostrato, assicurandoti che i perni entrino nei fori come al punto 2. Osserva come i fori al centro delle piastre siano orientati verso l'interno.



6 Fissa la piastra a entrambi i supporti usando due viti da 2,3x6 mm, come hai fatto in precedenza.



STATO DEL MONTAGGIO

Ecco come dovrebbe apparire la parte appena montata.