

# STAR WARS R2-D2

68



## DIETRO LE QUINTE DELLA SAGA

La fine di un'era



## IL MONDO DEI DROIDI

I droidi della Resistenza su D'Qar



## I SEGRETI DELLA ROBOTICA

Estremità robotiche

**DeAGOSTINI**

Pubblicazione settimanale, uscita n. 68 del 15/06/2019, data prima immissione 20/12/2017.  
La tua collezione si compone di 100 uscite, prezzo prima uscita 1,99€ anziché 5,99€, prezzo seconda uscita 5,99€ anziché 12,99€, prezzo uscite successive 12,99€, salvo variazione delle aliquote fiscali.

**FASE 68: I COMPONENTI**

# Pannello laterale destro del corpo

In questo numero trovi il primo pannello laterale destro del corpo di R2-D2, che a tempo debito monterai sopra il telaio interno. In questa fase di montaggio aggiungerai al pannello alcuni dettagli blu e argento come il semianello che circonda il giunto della gamba di R2-D2, una presa d'aria e il coperchio dello scarico del calore.

**LISTA DEI COMPONENTI ALLEGATI**



**BP-10** Semianello

**BP-07** Pannello laterale destro posteriore

**BP-12** Supporto della griglia

**BP-11** Griglia della presa d'aria posteriore

**BP-09** Coperchio ottagonale del dissipatore del calore

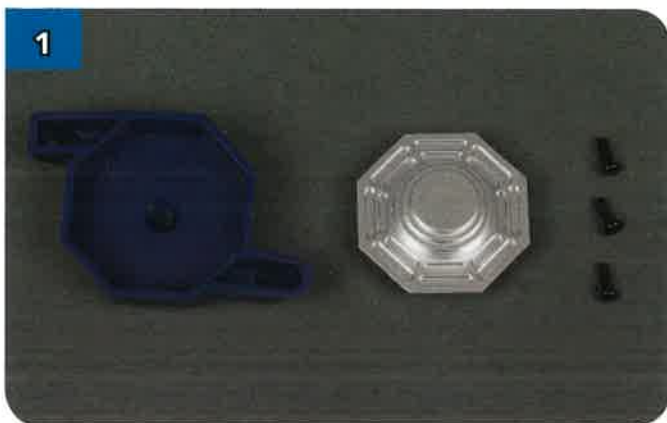
**BP-08** Supporto del coperchio del dissipatore del calore

Questi articoli non sono giocattoli; prodotti parte di un kit di montaggio destinato a un pubblico adulto. Made in CHINA. Distribuito da De Agostini Publishing Italia S.p.A. - Via G. da Verrazano, 15 - 28100 Novara

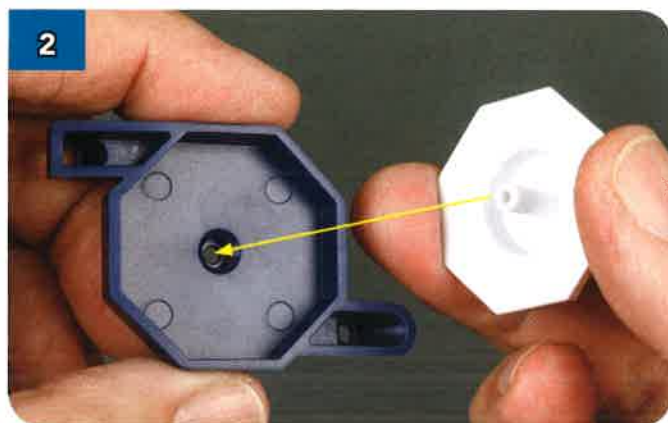
FASE 68: IL MONTAGGIO

# Inserisci i dettagli

In questa fase, i cinque dettagli forniti vanno tutti inseriti, a pressione o fissandoli con delle viti, nel pannello laterale destro del corpo ricevuto in questa uscita.



Prendi le due parti BP-09 e BP-08 (il coperchio argentato e il relativo supporto blu) e tre viti autofilettanti nere da 2,3x6 mm.



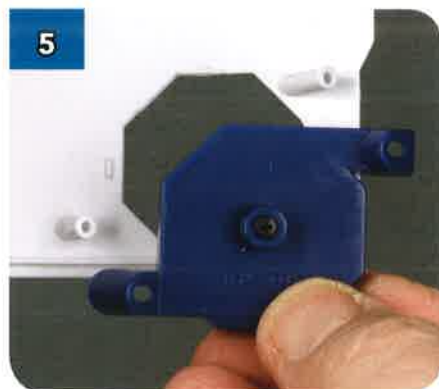
Preparati a infilare il perno sul retro di BP-09 nel foro di BP-08 e a inserire il coperchio nella sua sede. L'orientamento è ininfluente.



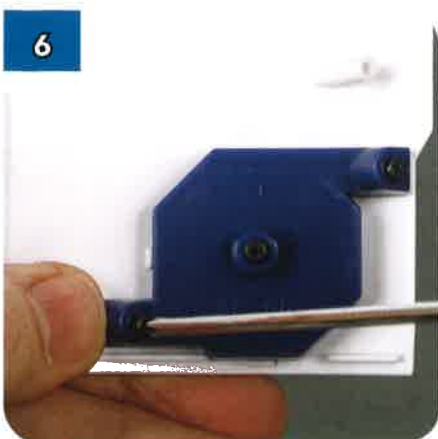
Premi con decisione BP-09 nella sua sede...



... e fissalo con una vite nera autofilettante da 2,3x6 mm.



Inserisci la parte appena montata nella cavità ottagonale del pannello del corpo, allineando le alette come mostrato.



Fissa il pezzo con le altre due viti autofilettanti nere da 2,3x6 mm.



Prendi il semianello BP-10 e allinealo allo scasso semicircolare del pannello del corpo.



Spingi i due perni sul retro di BP-10 nei fori del pannello in modo che il pezzo si incastri.



Prendi i pezzi BP-11 e BP-12 insieme a due viti nere autofilettanti da 2x4 mm.



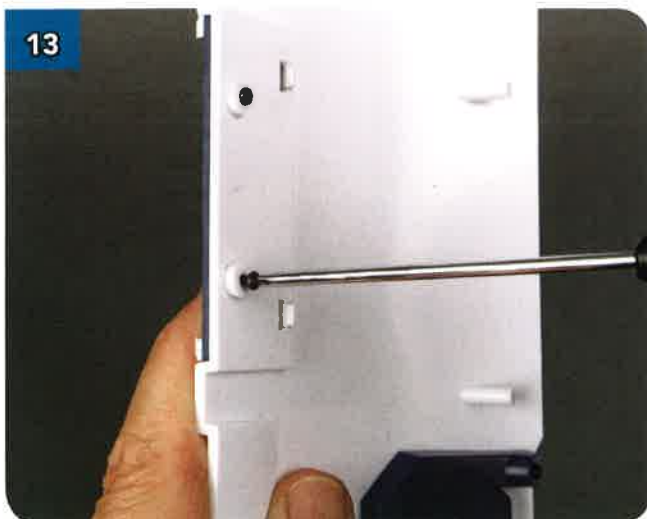
Allinea le due alette sul retro di BP-11 con gli incavi su lato di BP-12.



Unisci le due parti applicando una certa pressione, in modo che i perni di BP-11 si inseriscano nei fori di BP-12.



Infla le alette di BP-11 nelle fessure all'estremità dell'incavo rettangolare del pannello del corpo e premi per unire i pezzi.



Usa due viti nere autofilettanti da 2x4 mm per unire definitivamente la griglia al pannello come mostrato in foto.



**STATO DEL MONTAGGIO**  
Ecco come appare il pannello del corpo correttamente montato.