

STAR WARS R2-D2

69



DIETRO LE QUINTE DELLA SAGA

La galassia si espande



IL MONDO DEI DROIDI

1 droidi comando della serie BX



I SEGRETI DELLA ROBOTICA

La nuova frontiera dei robot per la telepresenza

DeAGOSTINI

Pubblicazione settimanale, uscita n. 69 del 22/06/2019, data prima immissione 30/12/2017.
La tua collezione si compone di 100 uscite, prezzo prima uscita 1,99 € anziché 5,99 €, prezzo seconda uscita 5,99 € anziché 12,99 €, prezzo uscite successive 12,99 €, salvo variazione delle aliquote fiscali.

FASE 69: I COMPONENTI

Parti del telaio interno del corpo

Come con la cupola di R2-D2, il telaio interno del corpo è costituito da una serie di anelli metallici orizzontali da assemblare. In questa Fase inizierai a formare l'anello inferiore, le cui parti si uniscono attraverso giunti a coda di rondine e piastre di raccordo da avvitare. In questa uscita trovi anche un supporto interno rettangolare, che monterai più avanti.

LISTA DEI COMPONENTI ALLEGATI



BF-19 Arco dell'anello inferiore



BF-20 Arco dell'anello inferiore



BF-21 Supporto interno



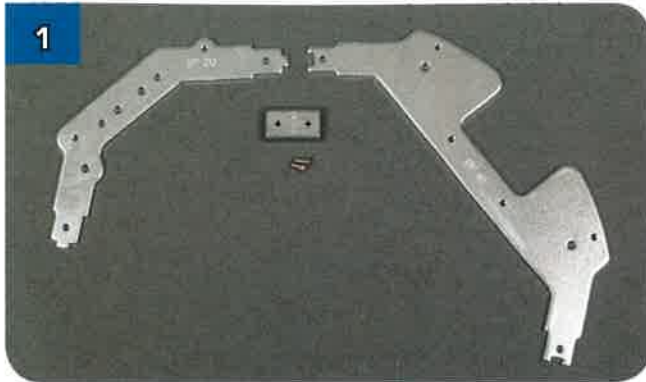
DF-08 Piastra di raccordo

Questi articoli non sono giocattoli; prodotti parte di un kit di montaggio destinato a un pubblico adulto.
Made in CHINA. Distribuito da De Agostini Publishing Italia S.p.A. - Via G. da Verrazano, 15 - 28100 Novara

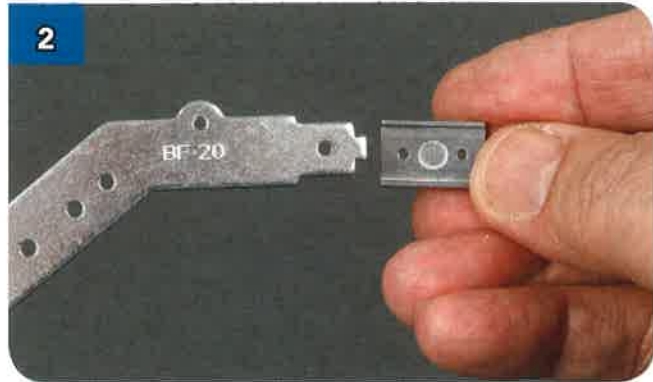
FASE 69: IL MONTAGGIO

Assembla l'anello inferiore

L'arco dell'anello inferiore del corpo di R2-D2 è formato da quattro archi, ma questa volta unirai i prime due.



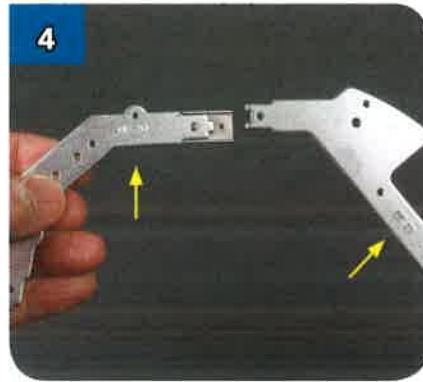
Prendi le parti fornite in questa uscita, tranne BF-21. Poi recupera due viti argentate da 2x4 mm e disponi tutto come mostrato.



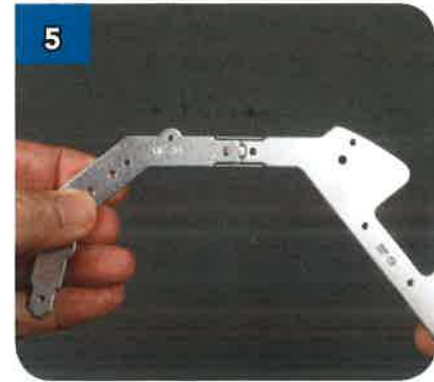
Monta la piastra di raccordo dietro il giunto a coda di rondine che si trova su questa estremità di BF-20.



Unisci le due parti infilando una vite da 2x4 mm nel foro di BF-20 e facendola passare nella piastra di raccordo.



Allinea l'estremità di BF-19 come mostrato, assicurandoti che sia nel verso giusto (entrambi i numeri delle parti devono essere visibili sullo stesso lato).



Inserisci l'estremità di BF-19 sulla piastra, unendo il suo giunto a coda di rondine.



Unisci le due parti con una vite da 2x4 mm nel foro di BF-19.



STATO DEL MONTAGGIO

Ecco come appare la parte correttamente montata.