

# STAR WARS R2-D2

70



## DIETRO LE QUINTE DELLA SAGA

Verso i prequel



## IL MONDO DEI DROIDI

Il prototipo blastomeccanico della serie BT-1



## I SEGRETI DELLA ROBOTICA

Il social robot

DeAGOSTINI

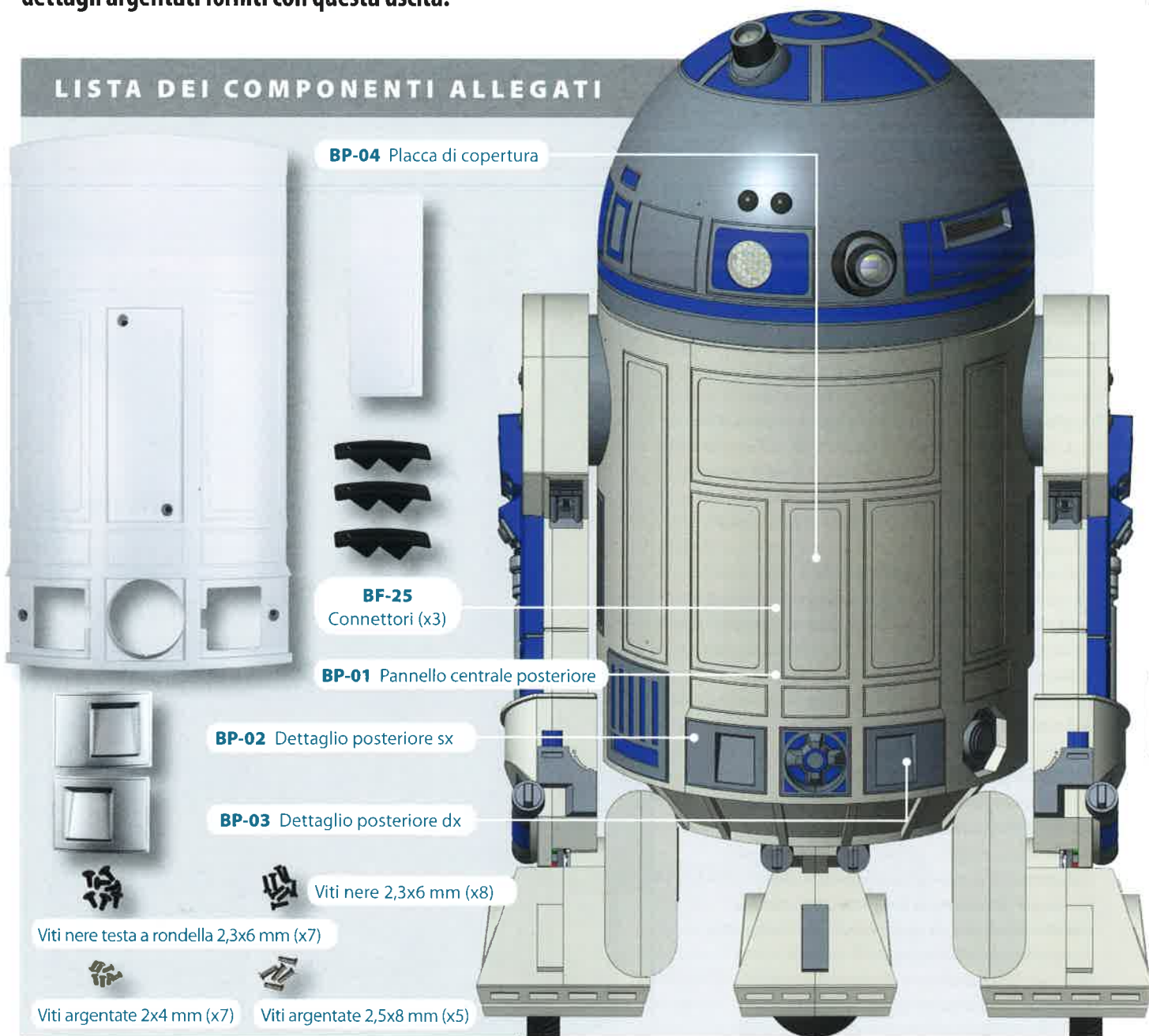
Publicazione settimanale, uscita n. 70 del 29/06/2019. Data prima immissione 30/12/2017.  
La tua collezione si compone di 100 uscite, prezzo prima uscita 1,99€, anziché 5,99€, prezzo seconda uscita 3,99€ anziché 12,99€, prezzo uscite successive 12,99€, salvo variazione delle aliquote fiscali.

FASE 70: I COMPONENTI

# Pannello e dettagli del rivestimento del corpo

In questo numero trovi il secondo pannello del rivestimento esterno del corpo di R2-D2, che collegherai a quello che hai montato nella Fase 68. Prima di unire i due pezzi, aggiungerai i dettagli argentati forniti con questa uscita.

LISTA DEI COMPONENTI ALLEGATI

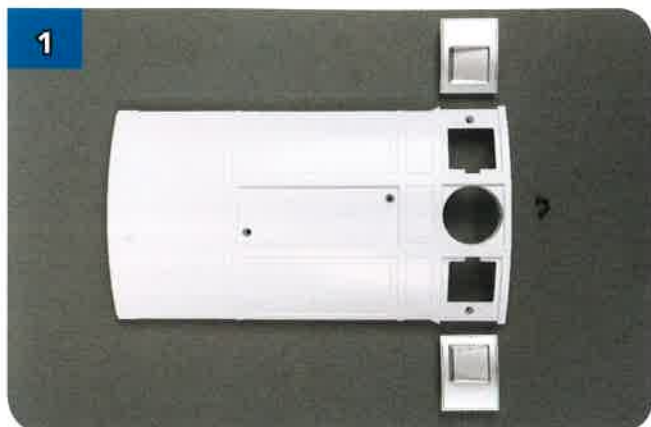


Questi articoli non sono giocattoli; prodotti parte di un kit di montaggio destinato a un pubblico adulto. Made in CHINA. Distribuito da De Agostini Publishing Italia S.p.A. - Via G. da Verrazano, 15 - 28100 Novara

## FASE 70: IL MONTAGGIO

# Inserisci i dettagli

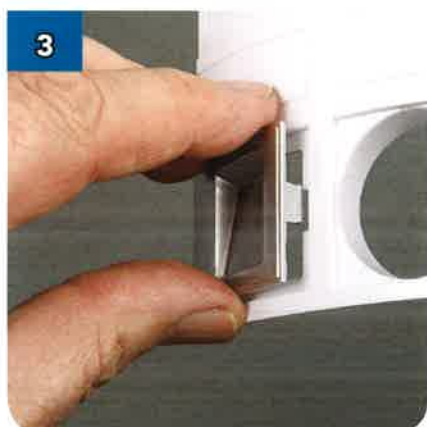
In questa fase, i tre dettagli forniti andranno tutti inseriti nel pannello del corpo e fissati con delle viti.



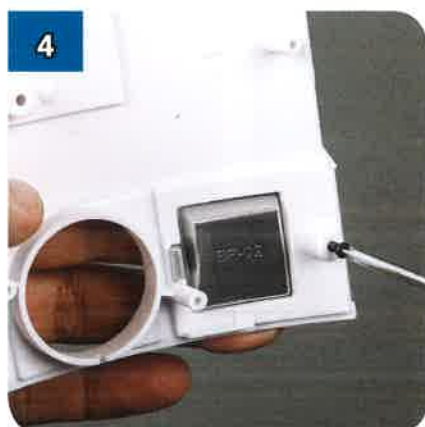
Prendi il pannello posteriore principale e i due dettagli argentati, oltre a due viti nere autofilettanti nere da 2,3x6 mm.



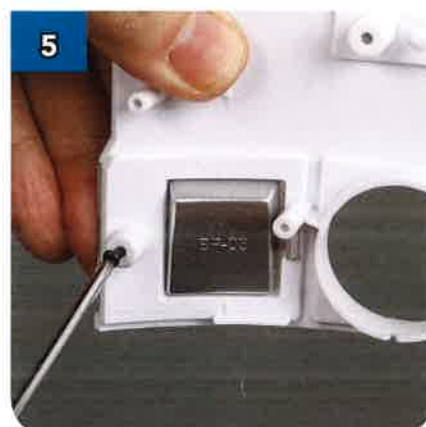
Infla come mostrato in foto il perno argentato di BP-02 nella sede cava indicata dalla freccia sul retro di BP-01...



... e spingilo in modo che la linguetta sporgente si inserisca nell'incavo apposito.



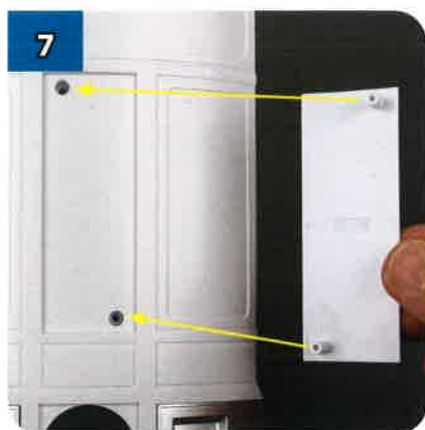
Fissa BP-02 dal retro di BP-01 usando una vite nera autofilettante da 2,3x6 mm.



Inserisci BP-03 all'altro estremità di BP-01 come hai già fatto nei passaggi 2-4.



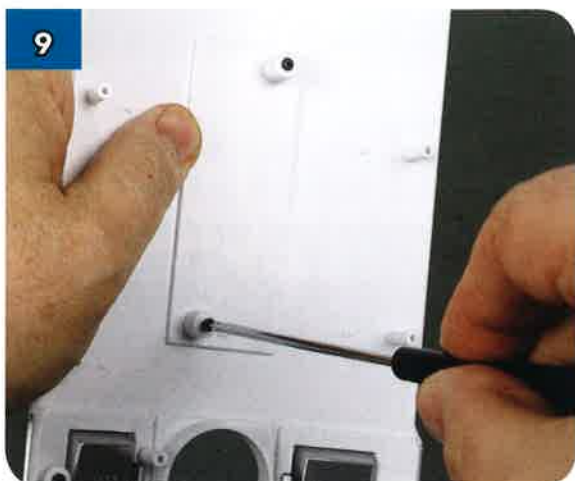
Ora prendi la placca BP-04, più altre due viti nere autofilettanti da 2,3x6 mm.



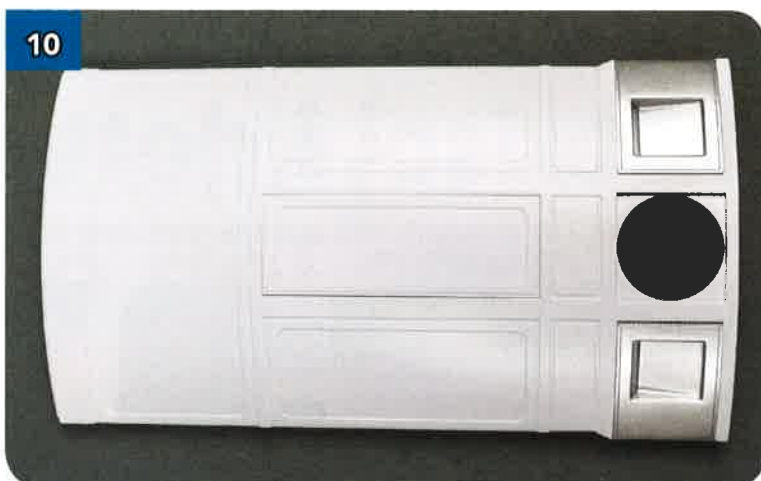
Allinea i due perni sul retro di BP-04 con i due fori nel pannello posteriore centrale.



Premi con decisione BP-04 nella sua sede.



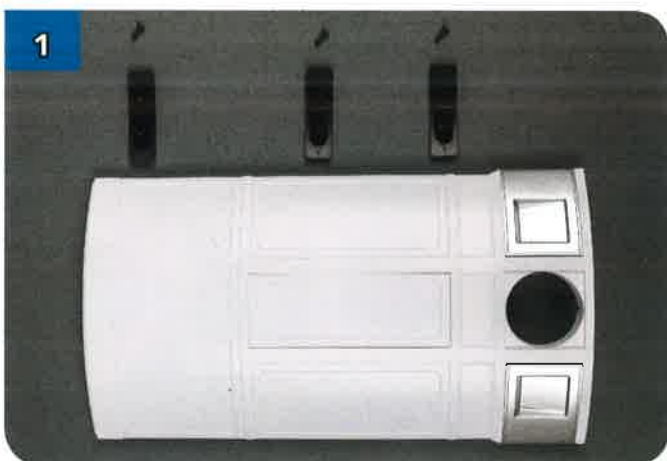
9 Fissa BP-04 dal retro usando due viti nere autofilettanti da 2,3x6 mm.



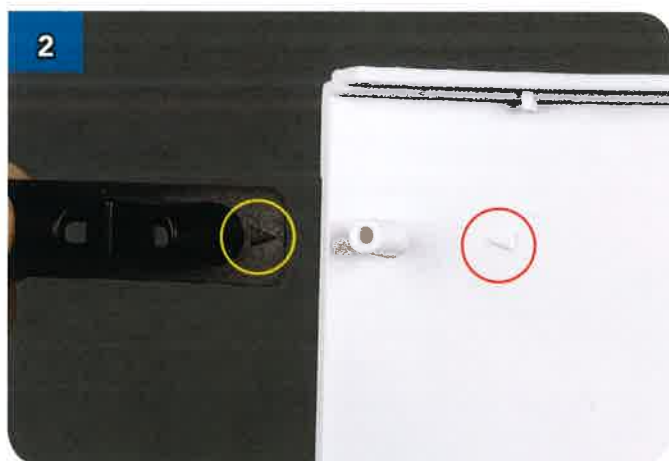
10 Ecco come appaiono i dettagli correttamente montati sul pannello BP-01.

# Unisci i pannelli posteriori

Ora puoi unire il pannello posteriore centrale al pannello posteriore destro che hai montato nella Fase 68.



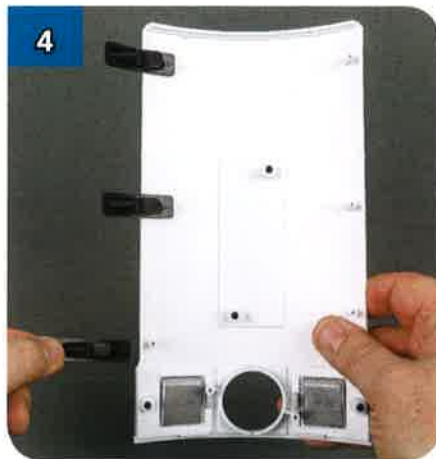
1 Prendi i tre connettori neri forniti in questo numero, insieme ad altre viti nere autofilettanti da 2,3x6 mm.



2 Prendi uno dei connettori e infilalo sopra il perno in alto a sinistra di BP-01, assicurandoti che le frecce evidenziate puntino una verso l'altra.



3 Fissa il connettore al perno usando una vite nera autofilettante da 2,3x6 mm.



4 Posiziona gli altri due connettori come mostrato nei passaggi 2 e 3...



5 ... e fissali entrambi con delle viti nere autofilettanti da 2,3x6 mm.



6  
Prendi il pezzo appena assemblato e il pannello che hai montato nella Fase 68. Recupera anche altre tre viti nere autofilettanti da 2,3x6 mm.



7  
Unisci due pezzi, allineando i connettori montati su BP-01 ai perni di BP-07.



8  
Assicurati che i tre connettori si inseriscano tutti nei perni mentre avvicini le due parti.



9  
Fissa il connettore più in alto al perno usando una vite nera autofilettante da 2,3x6 mm...



10  
... e fissa anche gli altri due connettori allo stesso modo come in foto.



### RISULTATO DEL MONTAGGIO

Ecco come appaiono i due pannelli correttamente montati.