

STAR WARS R2-D2

72



DIETRO LE QUINTE DELLA SAGA

Progettare il passato



IL MONDO DEI DROIDI

I droidi di Jedha



I SEGRETI DELLA ROBOTICA

Gli attuatori

DEAGOSTINI

Publicazione settimanale, uscita n. 72 del 13/07/2019. Data prima immisione: 30/12/2017.
La tua collezione si compone di 100 uscite, prezzo prima uscita 1,99€ anziché 5,99€, prezzo seconda uscita 5,99€ anziché 12,99€, prezzo uscite successive 12,99€, salvo variazione delle aliquote fiscali.

FASE 72: I COMPONENTI

L'altoparlante di R2-D2

Gli effetti sonori di R2-D2 provengono da un piccolo altoparlante nascosto dietro una bocchetta alla base del pannello posteriore centrale del suo corpo. L'altoparlante è montato tra una griglia e una copertura posteriore, che lo tengono in posizione e contribuiscono ad amplificare e diffondere il suono.

LISTA DEI COMPONENTI ALLEGATI



BP-05 Bocchetta di ventilazione



BP-06 Griglia dell'altoparlante



BF-23 Altoparlante



BF-24 Copertura posteriore dell'altoparlante



Questi articoli non sono giocattoli; prodotti parte di un kit di montaggio destinato a un pubblico adulto. Made in CHINA. Distribuito da De Agostini Publishing Italia S.p.A. - Via G. da Verrazano, 15 - 28100 Novara



FASE 72: IL MONTAGGIO

Monta l'altoparlante

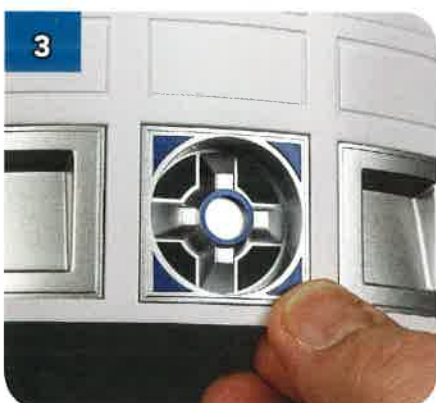
La griglia dell'altoparlante, l'altoparlante e la copertura posteriore vanno installati dietro la bocchetta del corpo.



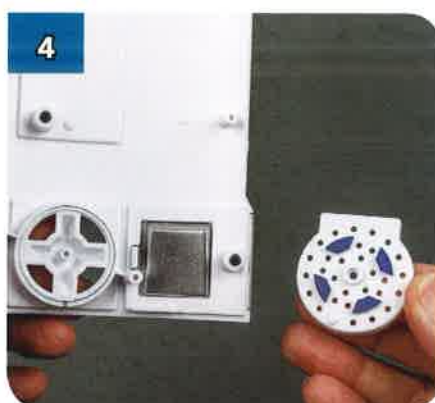
Recupera la parte montata nella Fase 70, insieme a tutti i pezzi forniti in questa uscita e tre viti autofilettanti da 2,3x6 mm.



Sul retro della bocchetta BP-05 c'è una freccia in rilievo. Orientala verso il basso e inserisci la bocchetta nell'apertura del pannello posteriore.



Spingi la bocchetta in modo che combaci perfettamente con il pannello del corpo.



Ora prendi la griglia dell'altoparlante BP-06 e allineala alla parte montata, come mostrato.



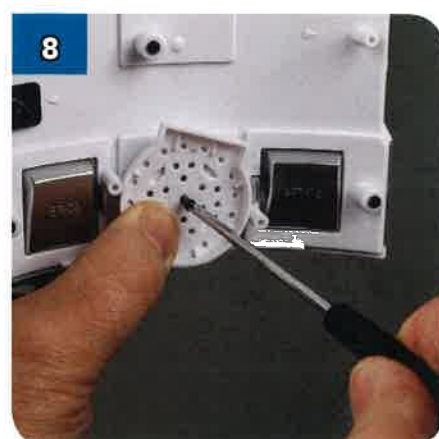
Unisci la griglia al retro della bocchetta esterna, facendo corrispondere l'aletta della griglia all'incavo indicato dalla freccia.



Sovrapponi le due parti tra loro in modo che si incastrino perfettamente.



Controlla che la griglia dell'altoparlante sia orientata esattamente come mostrato sopra.



Fissa la griglia con una vite da 2,3x6 mm.



9 Prendi l'altoparlante BF-23 e posizionalo con il cavo rivolti verso l'alto.



10 Inserisci l'altoparlante nella griglia in modo che il cavo entri nell'alloggiamento rettangolare in alto a destra.



11 Prendi la copertura posteriore dell'altoparlante BF-24, nota che ha un lato piatto intagliato.



12 Monta la copertura sopra l'altoparlante e i due perni forati bianchi della griglia...



13 ... e assicurati che il cavo passi attraverso l'intaglio indicato al passaggio 11.



14 Fissa la copertura alla griglia con due viti autofilettanti da 2,3x6 mm.



RISULTATO DEL MONTAGGIO

Ecco la parte posteriore del corpo correttamente montata.