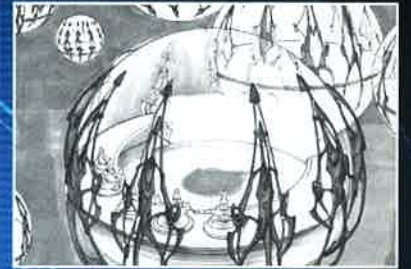


# STAR WARS R2-D2

73



## DIETRO LE QUINTE DELLA SAGA

Progettare nuovi mondi



## IL MONDO DEI DROIDI

I droidi D-Squad



## I SEGRETI DELLA ROBOTICA

Le "smart city"

Pubblicazione settimanale, uscita n. 73 del 20/07/2019. Data prima immissione 30/12/2017.  
La tua collezione si compone di 100 uscite, prezzo prima uscita 1,99€ anziché 5,99€, prezzo seconda uscita 5,99€ anziché 12,99€, prezzo uscite successive 12,99€, salvo variazione delle aliquote fiscali.

DeAGOSTINI

**FASE 73: I COMPONENTI**

# Supporti del telaio interno del corpo

Il telaio interno di R2-D2 è costituito da una serie di anelli orizzontali paralleli tra loro, che sono tenuti insieme con delle aste distanziatrici e delle staffe di supporto interne. Quelle fornite in questa uscita vanno fissate all'anello inferiore e saranno poi unite a un altro anello del telaio in una fase più avanzata del montaggio.

**LISTA DEI COMPONENTI ALLEGATI**



**BF-18** Supporti interni (x2)



**BF-17** Aste distanziatrici (x4)



Viti argentate (x7)



Viti nere con testa a rondella 2,3x6 mm (x7)



Viti nere 2x6 mm (x5)



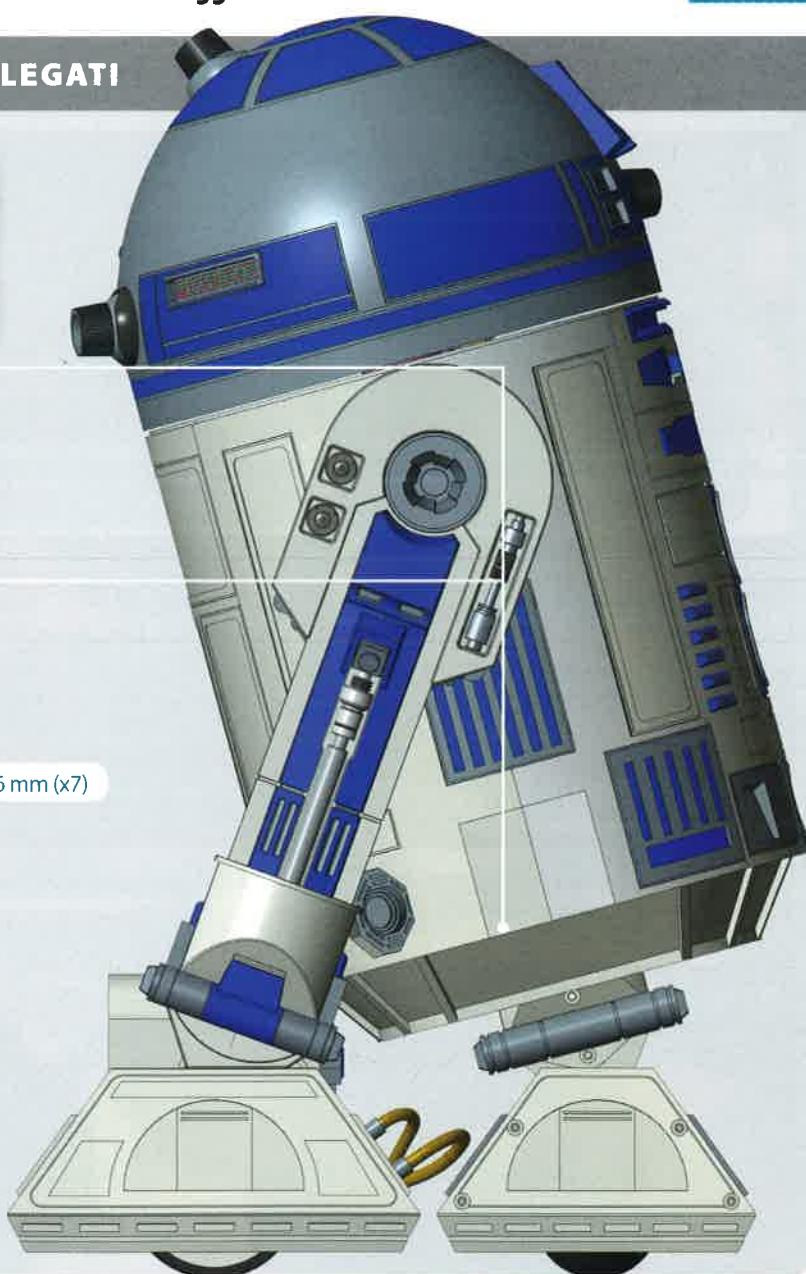
Viti nere 2x4 mm (x3)



Viti argentate 2,5x8 mm (x9)



Viti argentate 2,5x4 mm (x9)



Questi articoli non sono giocattoli; prodotti parte di un kit di montaggio destinato a un pubblico adulto. Made in CHINA. Distribuito da De Agostini Publishing Italia S.p.A. - Via G. da Verrazano, 15 - 28100 Novara

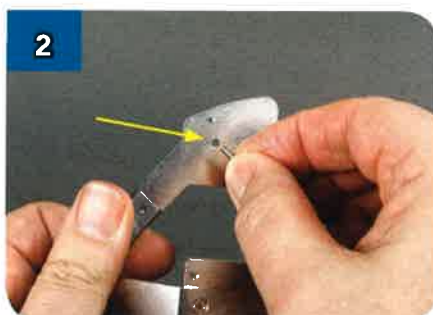
FASE 73: IL MONTAGGIO

# Inserisci le aste

Le quattro aste distanziatrici – identiche tra loro – hanno un canale filettato interno in cui avvitare le viti.



1 Recupera il risultato della Fase 71, le quattro aste e quattro viti argentate da 2,5x8 mm.



2 Inserisci una vite da 2,5x8 mm in questo foro sull'anello, lavorando dal lato sottostante.



3 Capovolgì il pezzo, tenendo ferma la vite.



4 Avvita un'asta distanziatrice sulla vite...



5 ... tenendola ben ferma con il dito.



6 Poi capovolgì il pezzo e stringi a fondo la vite.



7 Ripeti i passaggi 2-6 fissando un'altra asta distanziatrice nel foro opposto sull'anello.



8 Inserisci un'altra vite in questo foro sull'anello inferiore...



... e stringila con decisione così da fissare la terza asta distanziatrice.



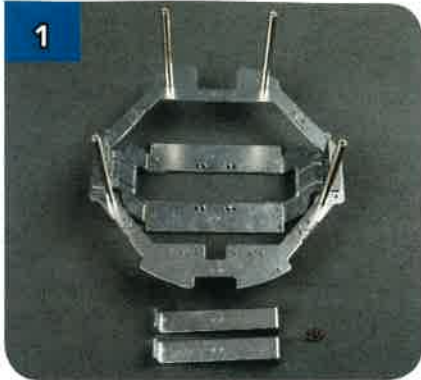
10 Infila la quarta asta distanziatrice nel foro opposto a quello del passaggio 8.



I pezzi montati dovrebbero apparire così. Verifica che anche il tuo telaio sia identico.

# Monta i supporti interni

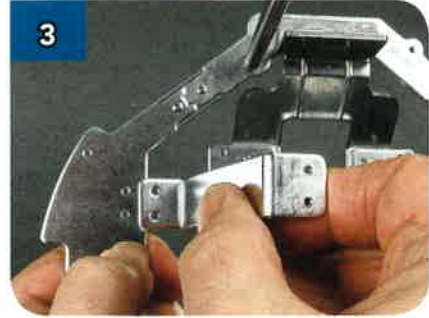
Ora puoi montare le due staffe di supporto a gomito: i pezzi BF-18.



Prendi le due staffe di supporto e quattro viti da 2,5x4 mm.



Le estremità dei supporti sono leggermente diverse: una ha due fori filettati (in alto a sinistra), mentre l'altra ha due fori più grandi (a destra).



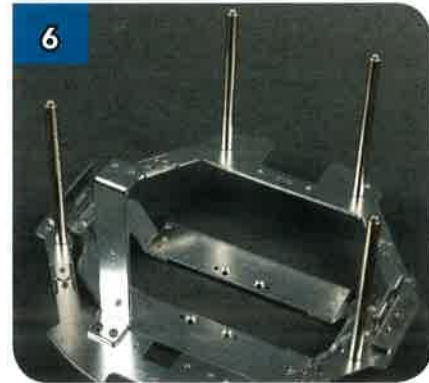
Prendi un supporto e posiziona l'estremità con i fori più grandi sopra questi due fori dell'anello inferiore, con l'estremità piegata rivolta verso il centro del telaio.



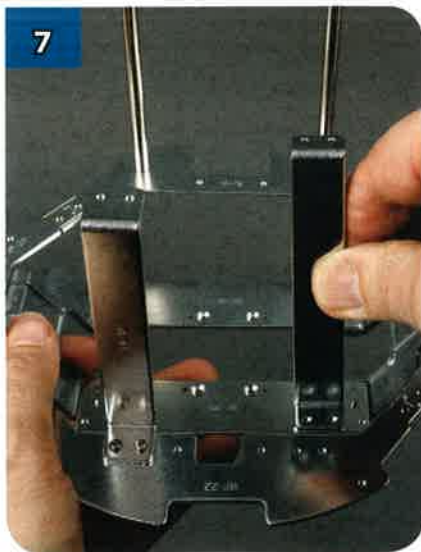
Infila una vite nel foro e avvitala per fissare il supporto all'anello inferiore...



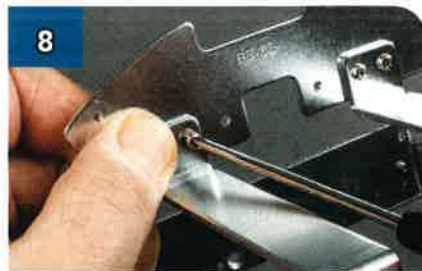
... procedendo con una seconda vite nell'altro foro. E il supporto montato...



... dovrebbe apparire come nella foto.



Posiziona l'estremità con i fori più grandi del secondo BF-18 sopra quelli corrispondenti dell'anello inferiore.



Fissa il supporto prima con una vite e poi con l'altra.



**STATO DEL MONTAGGIO**  
Ecco come appare il telaio correttamente montato.

