

STAR WARS R2-D2

74



DIETRO LE QUINTE DELLA SAGA

Personaggi e costumi



IL MONDO DEI DROIDI

I droidi astromeccanici della serie R2-D2



I SEGRETI DELLA ROBOTICA

Robot "forestali"

DEAGOSTINI

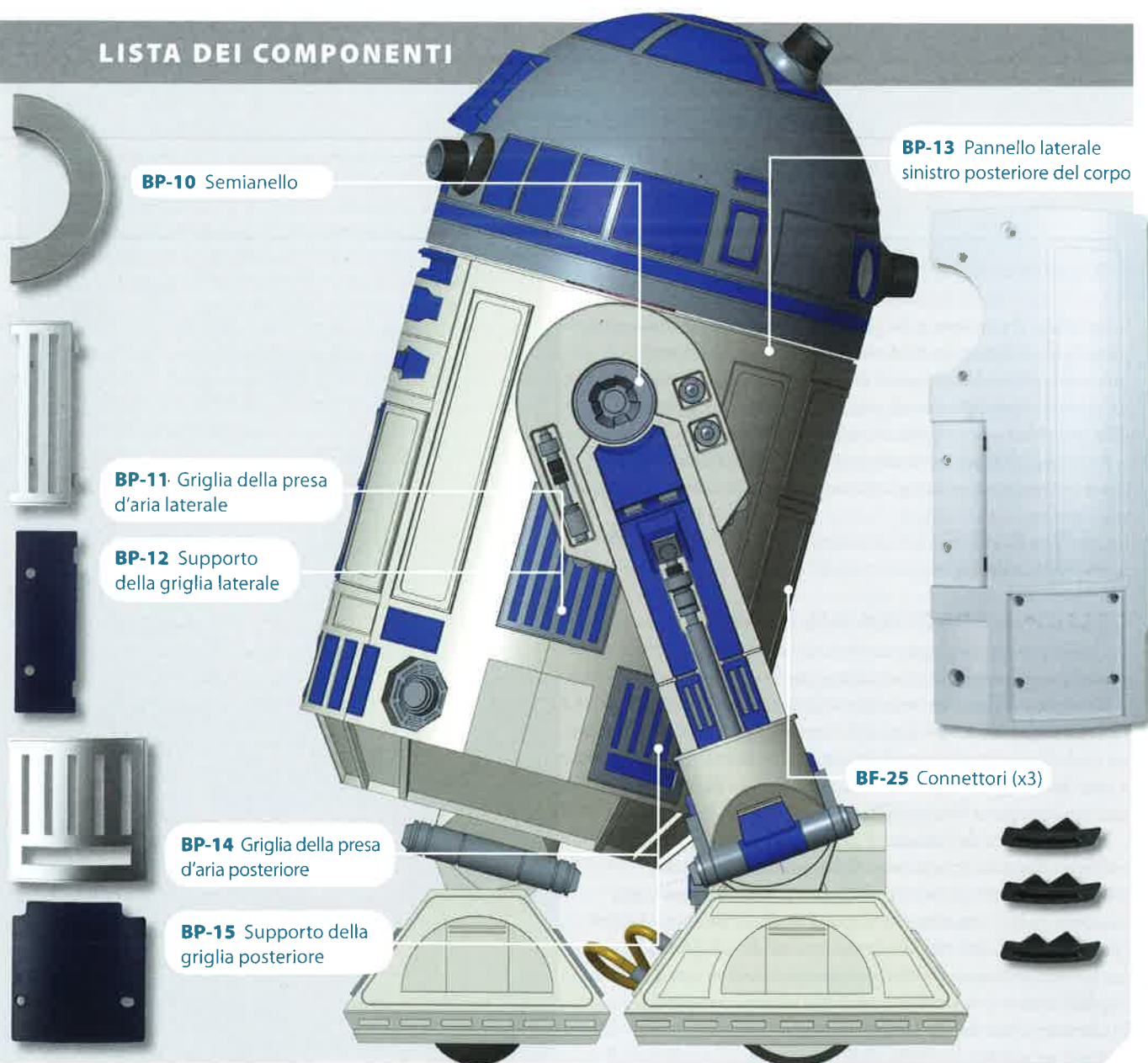
Publicazione settimanale, uscita n. 74 del 27/07/2019. Data prima immissione 30/12/2017.
La tua collezione si compone di 100 uscite; prezzo prima uscita 1,99€ anziché 5,99€, prezzo seconda uscita 5,99€ anziché 12,99€, prezzo uscite successive 12,99€, salvo variazione delle aliquote fiscali.

FASE 74: I COMPONENTI

Pannello e dettagli del rivestimento del corpo

In questo numero trovi il terzo pannello del rivestimento del corpo di R2-D2, che unirai a quelli che hai montato nella Fase 70. Prima di procedere, aggiungerai al pannello i dettagli argentati forniti con questa uscita.

LISTA DEI COMPONENTI



Questi articoli non sono giocattoli; prodotti parte di un kit di montaggio destinato a un pubblico adulto.
Made in CHINA. Distribuito da De Agostini Publishing Italia S.p.A. - Via G. da Verrazano, 15 - 28100 Novara

FASE 74: IL MONTAGGIO

Inserisci i particolari

In questa fase, i cinque dettagli forniti andranno inseriti nel pannello del corpo.



Prendi il pannello laterale BP-13 e il semianello argentato BP-10.



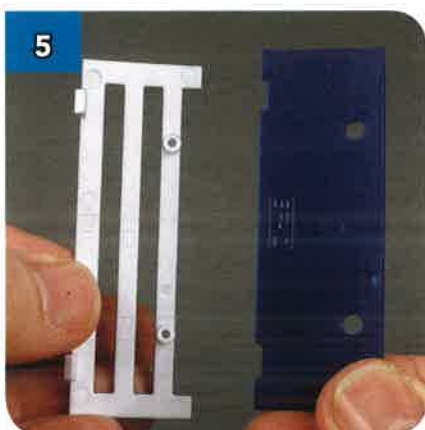
Inserisci i due perni sul retro di BP-10 nei fori corrispondenti su BP-13...



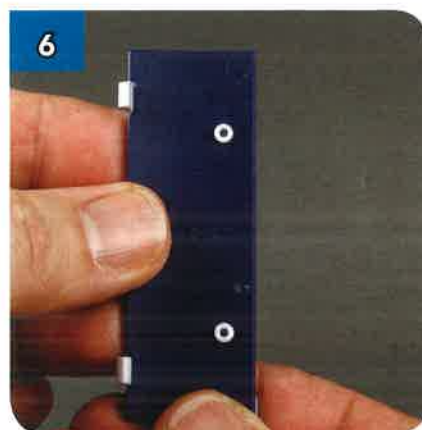
... e spingi BP-10 in modo che si incastrino perfettamente.



Prendi i pezzi BP-11 e BP-12, insieme a due viti nere autofilettanti da 2x4 mm.



Allinea le due alette e i perni sul retro di BP-11 con gli incavi e i fori di BP-12.



Sovrapponi BP-12 a BP-11 in modo che i perni di BP-11 si inseriscano nei fori di BP-12.



Infila le alette di BP-11 nelle fessure indicate dell'incavo rettangolare del pannello BP-13...



... inserendo anche i perni sottostanti nei rispettivi fori di BP-13.



Capovolgi i pezzi e fissa con due viti nere autofilettanti da 2x4 mm la griglia al pannello.



10 Prendi i pezzi BP-14 e BP-15 insieme a quattro viti nere autofilettanti da 2x6 mm.



11 Allinea i quattro perni sul retro di BP-14 con i fori di BP-15...



12 ...e unisci le due parti applicando una certa pressione, come mostrato.



13 Allinea i quattro perni di BP-14 con gli appositi fori nell'incavo rettangolare inferiore di BP-13.



14 Unisci le due parti applicando una certa pressione.



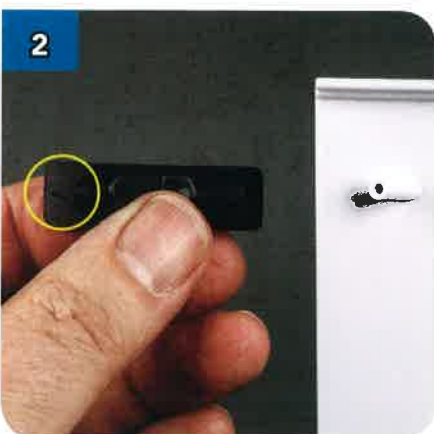
15 Fissa BP-14 usando quattro viti nere autofilettanti da 2x6 mm.

Unisci i pannelli posteriori

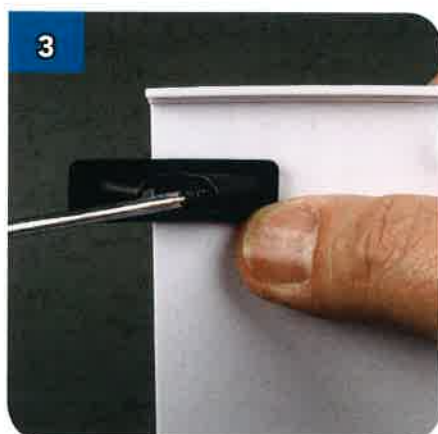
Ora puoi unire il pannello posteriore sinistro agli altri due che hai montato nella Fase 70.



1 Prendi il pannello, tre connettori e sei viti nere autofilettanti da 2,3x6 mm. Nota i tre perni indicati.



2 Allinea uno dei connettori con uno dei perni di BP-13, assicurandoti che la freccia evidenziata sia rivolta verso sinistra.



3 Fissa il connettore al perno usando una vite nera autofilettante da 2,3x6 mm.



4
Ripeti i passaggi 2 e 3 per fissare gli altri due connettori ai restanti perni di BP-13. Recupera i pannelli montati in precedenza.



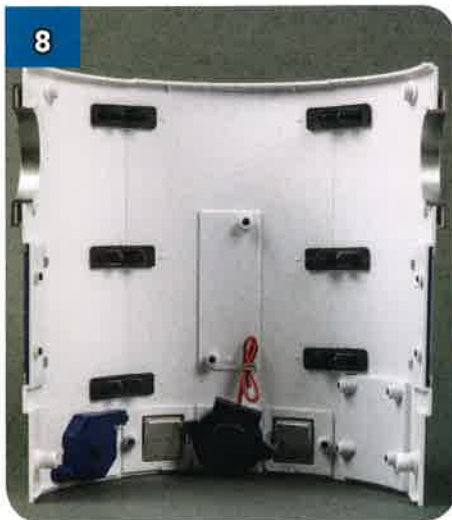
5
Unisci i pannelli: allinea i tre connettori ai perni del pannello centrale posteriore BP-01.



6
Assicurati che i connettori si sovrappongano correttamente ai rispettivi perni.



7
Fissa il connettore più in basso al perno usando una vite nera autofilettante da 2,3x6 mm...



8
... e fissa anche gli altri due connettori allo stesso modo, come nel risultato in foto.

RISULTATO DEL MONTAGGIO

Ecco come appare la parte posteriore del rivestimento del corpo correttamente montata.

