

STAR WARS R2-D2

75



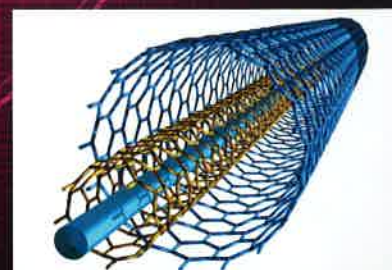
DIETRO LE QUINTE DELLA SAGA

Lo sviluppo dei personaggi



IL MONDO DEI DROIDI

I droidi astromeccanici della serie BB-8



I SEGRETI DELLA ROBOTICA

Muscoli artificiali

DEAGOSTINI

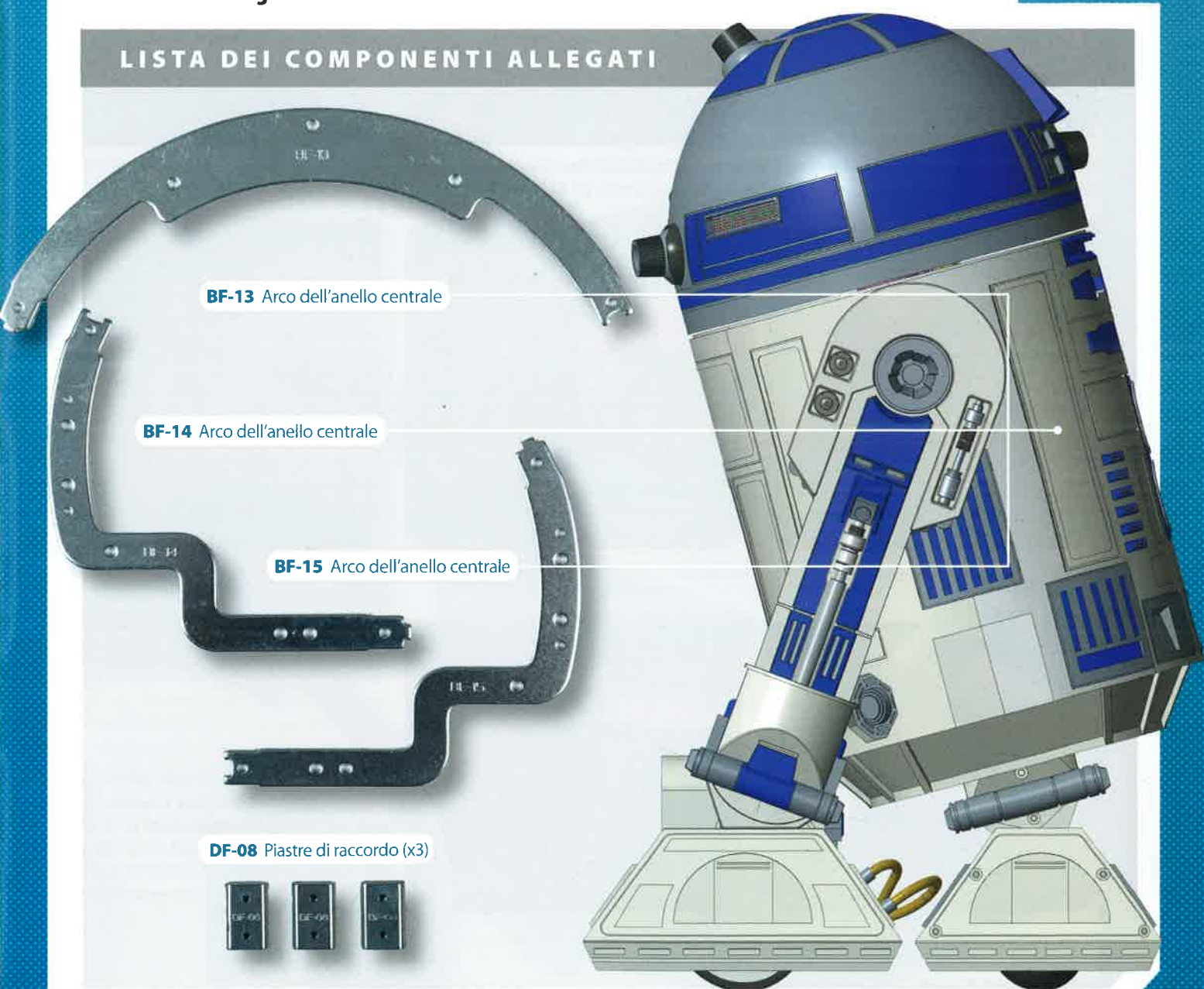
Pubblicazione settimanale, uscita n. 75 del 3/08/2019. Data prima commissione 30/12/2017. La tua collezione si compone di 100 uscite, prezzo prima uscita 1,99€ anziché 5,99€, prezzo seconda uscita 5,99€ anziché 12,99€, prezzo uscite successive 12,99€, salvo variazione delle aliquote fiscali.

FASE 75: I COMPONENTI

Parti dell'anello del telaio del corpo

Tra i pezzi forniti in questa uscita trovi tutti e tre gli archi e i raccordi necessari per creare il secondo anello del telaio interno del corpo di R2-D2. Una volta assemblato l'anello, potrai unirlo al resto della struttura del telaio che hai già costruito.

LISTA DEI COMPONENTI ALLEGATI



BF-13 Arco dell'anello centrale

BF-14 Arco dell'anello centrale

BF-15 Arco dell'anello centrale

DF-08 Piastre di raccordo (x3)



Questi articoli non sono giocattoli; prodotti parte di un kit di montaggio destinato a un pubblico adulto. Made in CHINA. Distribuito da De Agostini Publishing Italia S.p.A. - Via G. da Verrazano, 15 - 28100 Novara

FASE 75: IL MONTAGGIO

Assembla l'anello centrale

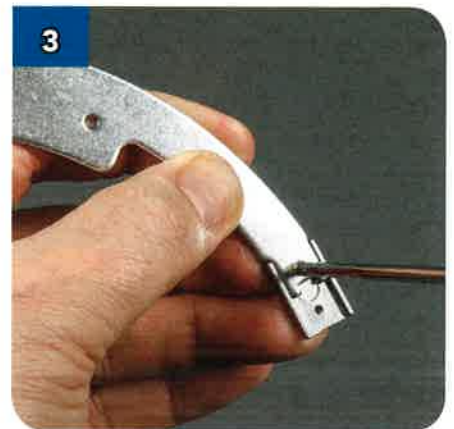
Unisci i tre archi dell'anello centrale collegandoli con le piastre di raccordo.



1 Prendi tutte le parti fornite in questa uscita insieme a 6 viti argentate da 2x4 mm.



2 Infila una piastra sotto il giunto all'estremità dell'arco dell'anello BF-13.



3 Fissa i pezzi con una vite.



4 Ripeti i passaggi 2 e 3 all'altra estremità di BF-13.



5 Unisci BF-14 al giunto all'estremità di BF-13.



6 Fissa BF-14 alla piastra con un'altra vite.



7 Ripeti i passaggi 5 e 6 per unire BF-15 al connettore sull'altro lato di BF-13, collegando l'estremità libera al giunto all'estremità di BF-14.



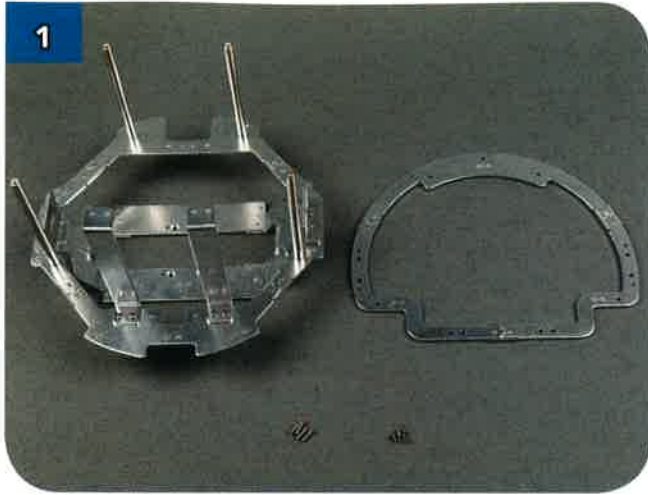
8 Avvita il connettore al giunto tra BF-14 e BF-15.



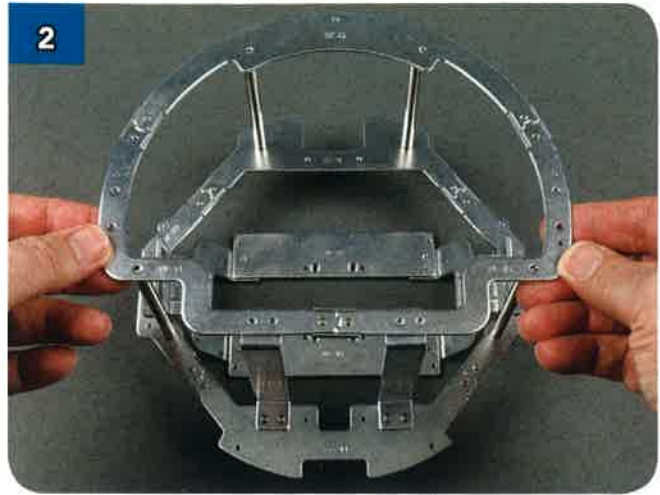
L'anello centrale dovrebbe ora assomigliare a questo. Nota che i codici degli archi sono tutti rivolti verso l'alto, mentre le piastre di raccordo sono rivolte verso il basso.

Aggiungi l'anello al telaio

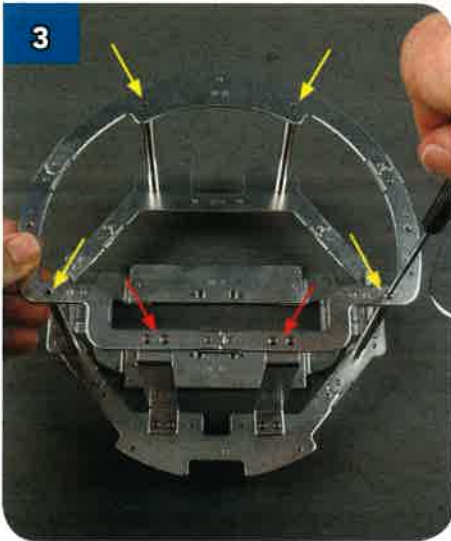
Ora puoi montare l'anello sulla struttura metallica interna che sta man mano prendendo forma, avvitandolo ai supporti aggiunti nella Fase 73.



Prendi l'anello centrale insieme alla parte montata nella Fase 73, oltre a 4 viti da 2,5x4 mm e 4 viti da 2,5x8 mm.



Posiziona l'anello in cima alla struttura del telaio come mostrato, allineando i fori per procedere al passaggio 3.



Inserisci le 4 viti da 2,5x4 mm nelle coppie di fori corrispondenti alle staffe di supporto a gomito (indicate dalle frecce rosse) e le viti da 2,5x8 mm nei quattro fori corrispondenti ai perni di supporto (indicate dalle frecce gialle).

STATO DEL MONTAGGIO

Ecco come appare il telaio correttamente montato.

