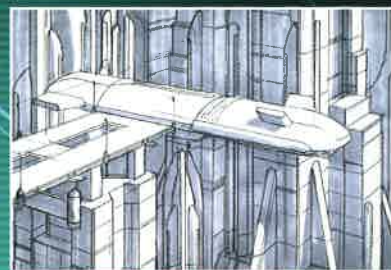


STAR WARS R2-D2

76



DIETRO LE QUINTE DELLA SAGA

Astronavi e veicoli



IL MONDO DEI DROIDI

I droidi astromeccanici della serie R2-D2



I SEGRETI DELLA ROBOTICA

Assistenti robot

Publicazione settimanale, uscita n. 76 del 10/08/2019. Data prima immissione 30/12/2017.
La tua collezione si compone di 100 uscite, prezzo prima uscita 1,99€, anziché 5,99€, prezzo seconda uscita 5,99€ anziché 12,99€, prezzo uscite successive 12,99€, salvo variazioni delle aliquote fiscali.

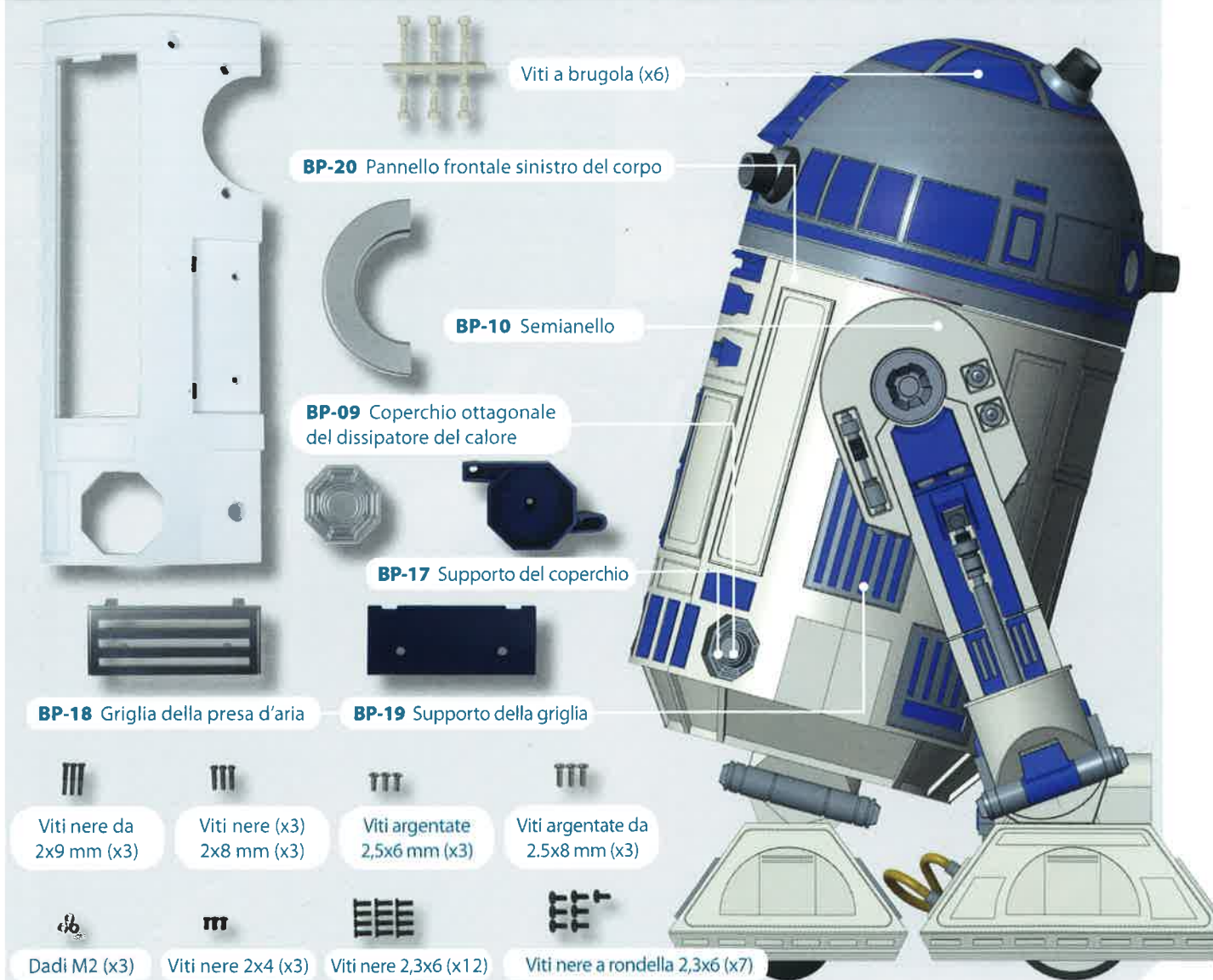
DeAGOSTINI

FASE 76: I COMPONENTI

Pannello del corpo e relativi dettagli

In questa fase ricevi un altro pannello esterno del corpo di R2-D2 che, prossimamente, applicherai sopra il telaio interno. Come hai già visto, prima dovrai completarlo con i dettagli blu e argento che comprendono il semianello per il giunto della gamba di R2-D2 e due bocchette di ventilazione. Inoltre, ricevi altre sei viti a brugola per fissare i dettagli della cupola.

LISTA DEI COMPONENTI ALLEGATI

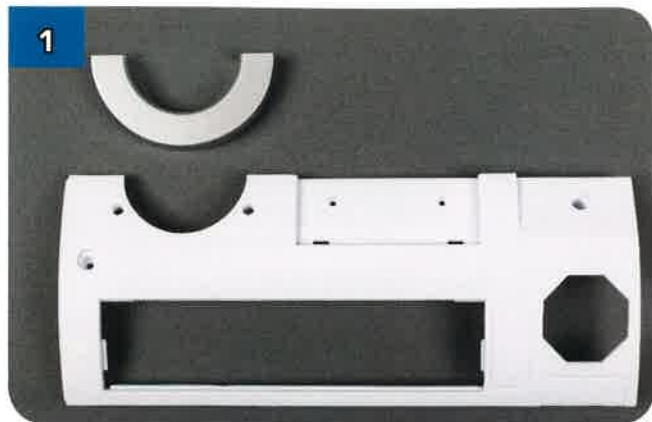


Questi articoli non sono giocattoli; prodotti parte di un kit di montaggio destinato a un pubblico adulto. Made in CHINA. Distribuito da De Agostini Publishing Italia S.p.A. - Via G. da Verrazano, 15 - 28100 Novara

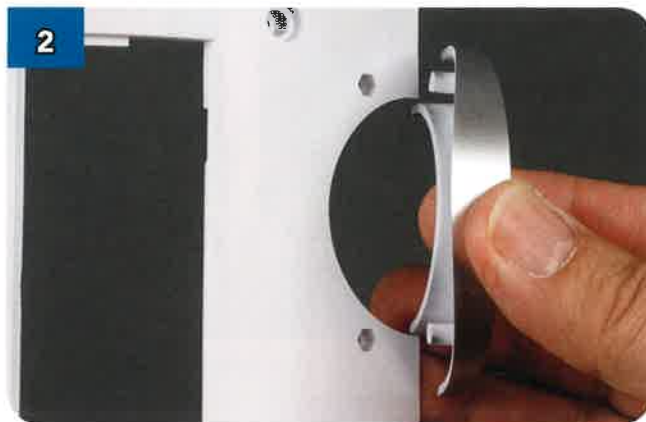
FASE 76: IL MONTAGGIO

Monta i dettagli laterali

I cinque dettagli forniti vanno tutti montati sul pannello del corpo in questa fase, inserendoli a pressione o fissandoli con delle viti.



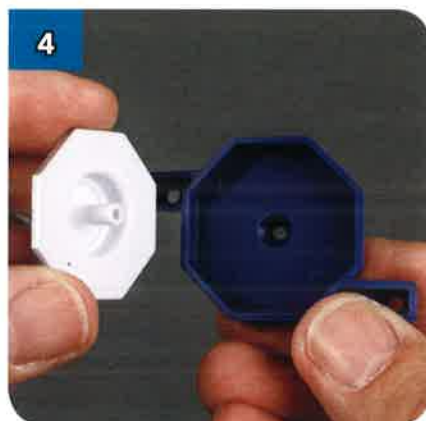
1 Prendi il pannello frontale del corpo e il semianello BP-10.



2 Allinea il semianello con lo scasso semicircolare sul pannello del corpo, facendo combaciare i perni sul retro con i fori del pannello.



3 Spingi i due perni nel pannello del corpo in modo che il semianello si inserisca a filo.



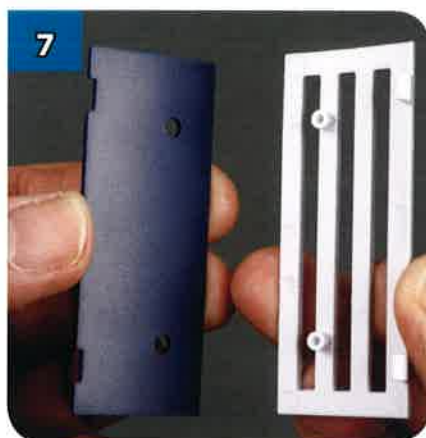
4 Prendi le due parti del dissipatore di calore ottagonale e uniscile in questo modo...



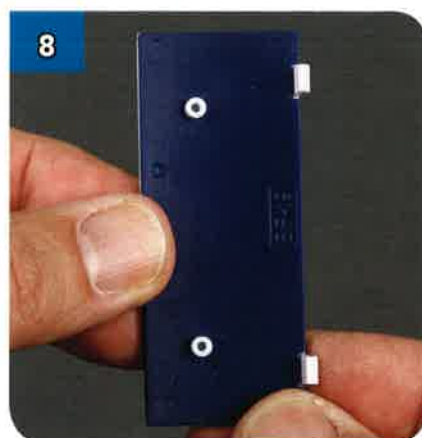
5 ... fissando il centro con una vite nera autofilettante da 2,3x6 mm.



6 Il dissipatore di calore dovrebbe apparire così.



7 Allinea le due alette e i perni sul retro di BP-18 con gli incavi e i fori sul lato di BP-19.



8 Sovrapponi le due parti tra loro e premi per unirle.

GUIDA AL MONTAGGIO DI R2-D2



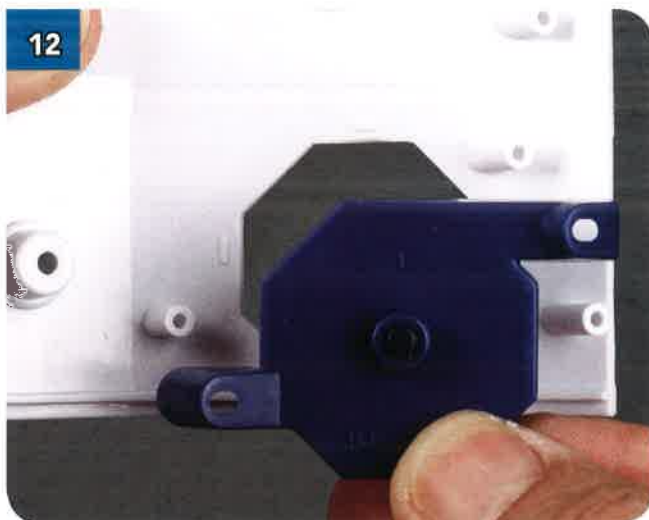
Inserisci le alette di BP-18 nelle fessure sul bordo della sede nel pannello del corpo...



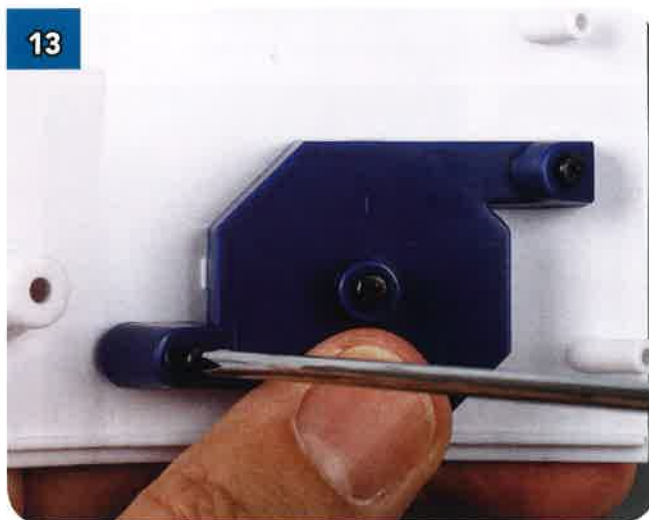
... e spingi il pezzo per inserirlo completamente.



Fissalo con due viti nere autofilettanti da 2x4 mm.



Monta il dissipatore di calore del passaggio 6 sopra il foro ottagonale nel pannello del corpo, allineandolo come mostrato.



Fissa il pezzo usando due viti nere autofilettanti da 2,3x6 mm.



STATO DEL MONTAGGIO

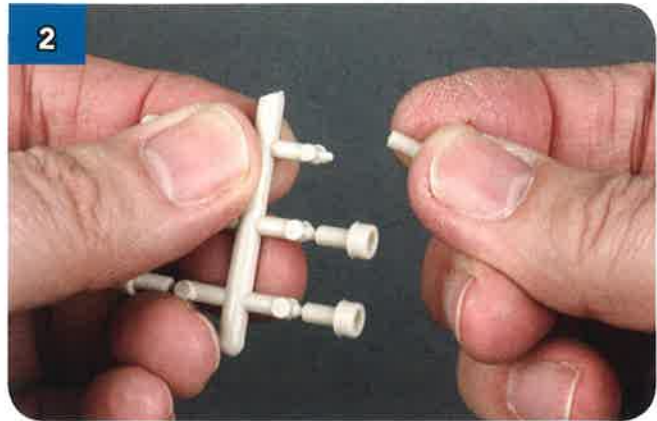
Ecco il pannello completo dei suoi dettagli.

Metti le viti della cupola

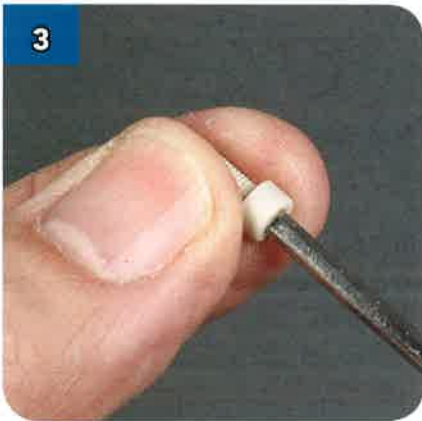
Ti occuperai del cablaggio della cupola nella fase successiva, prima occorre inserire un altro set di viti a brugola.



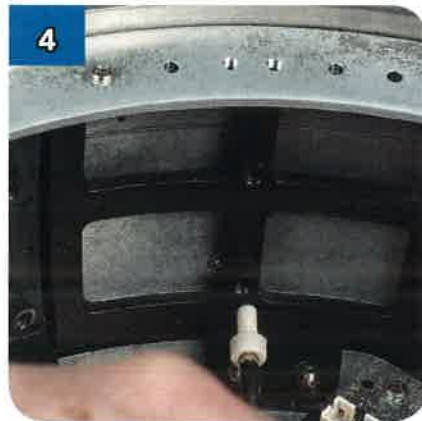
Prendi la cupola montata nella Fase 66, insieme alle sei viti a brugola fornite in questa uscita.



Rimuovi le viti dalla materozza...



... e usa la brugola per applicarle...



... infilando una vite in ciascuno dei sei fori indicati qui sotto...



... finché non le avrai inserite tutte.

