

STAR WARS R2-D2

78



DIETRO LE QUINTE DELLA SAGA

Iniziano le riprese



I SEGRETI DELLA ROBOTICA

Tecnologia SLAM



MONTAGGIO

Lo scomparto degli strumenti estraibili

DeAGOSTINI

FASE 78: I COMPONENTI

Strumenti estraibili e relativo scomparto

Le parti fornite in questa uscita comprendono lo scomparto collocato vicino alla gamba sinistra di R2-D2 destinato a ospitare due strumenti estraibili. Una volta assemblati, sarà possibile posizionarli nello scomparto, installare il coperchio incernierato e unire lo scomparto stesso con il pannello frontale sinistro.

LISTA DEI COMPONENTI ALLEGATI

BP-29 Sportello dello scomparto

LBP-30 Scomparto sinistro degli strumenti estraibili



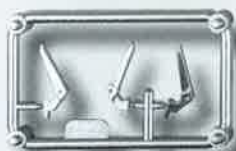
Connettori (x2)



Connettori a L (x2)



Cerniere (x2)



BP-21 Dita pinza



BP-22 Base pinza



BP-23 Braccio dorato



BP-28 Tubo del braccio



BP-24 Leva lunga



BP-25 Punta



BP-26 Sonda



BP-31 Braccio sottile



BP-28 Tubo del braccio



BP-27 Leva corta

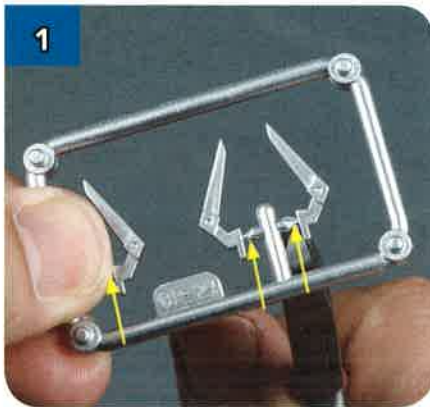


Questi articoli non sono giocattoli; prodotti parte di un kit di montaggio destinato a un pubblico adulto. Made in CHINA. Distribuito da De Agostini Publishing Italia S.p.A. - Via G. da Verrazano, 15 - 28100 Novara

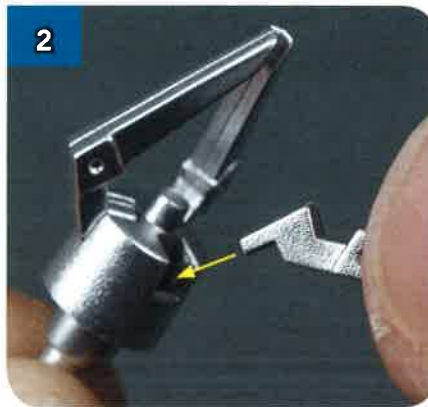
FASE 78: IL MONTAGGIO

Monta il primo strumento

Il braccio con pinza di precisione è dotato di tre dita. Assicurati di costruirlo usando il perno più lungo dei due forniti (BP-24).



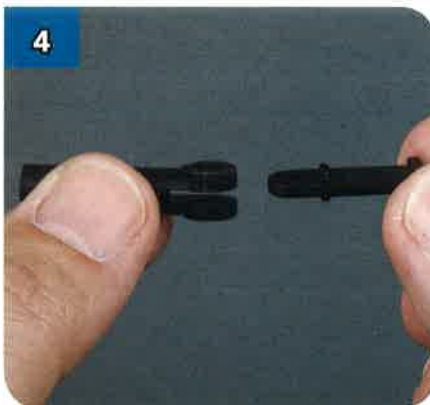
1
Separa le tre dita dalla materozza BP-21 tagliandoli con attenzione nei punti indicati dalle frecce.



2
Usa qualche goccia di supercolla per fissare i perni di ciascun dito nelle sedi di BP-22, spingendoli nelle fessure come mostrato.



3
Incolla il perno di BP-22 nel foro di BP-23, osservando che l'estremità a forma di "D" si infili nel senso corretto.



4
Inserisci l'estremità a forcella di uno dei tubi neri del braccio BP-28 sull'estremità della leva lunga BP-24 come mostrato.



5
Avvita insieme i pezzi usando una vite da 2x8 mm e un dado, forniti nell'uscita 76. Il dado va inserito sul lato dotato di un'apposita sede esagonale.



6
Stringi la vite e verifica che il giunto si muova liberamente senza intoppi.



7
Incolla la parte montata al passaggio 3 nel tubo BP-28: di nuovo, fai attenzione alla sagoma del perno dorato e della relativa sede.



STATO DEL MONTAGGIO
Ecco lo strumento con pinza una volta montato.

Monta il secondo strumento

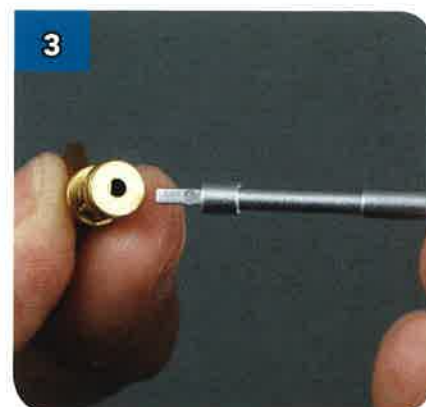
Il braccio multifunzione e di interfaccia si monta in modo simile al primo braccio, usando questa volta il perno più corto.



1 Stacca la sonda cilindrica BP-26 dalla sua materozza nel punto indicato, assicurati di non tagliare via il perno sporgente.



2 Incolla il perno della sonda nel foro della punta BP-25.



3 Inserisci e incolla l'estremità più sottile del braccio BP-31 nella parte posteriore di BP-25, nota che si infila solo in un senso.



4 Inserisci l'estremità a forcella del secondo tubo BP-28 sull'estremità piatta e forata della leva più corta BP-27.



5 Unisci le parti usando una vite da 2x8 mm e un dado, forniti nell'uscita 76.



6 Stringi la vite fino e verifica che il giunto si muova liberamente senza intoppi.



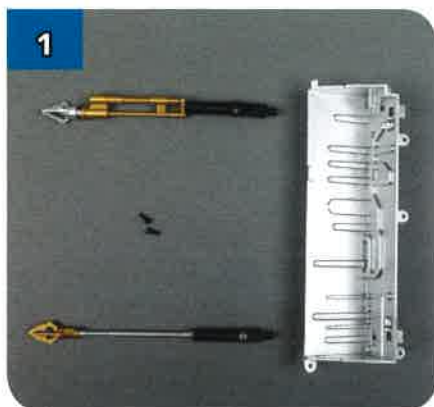
7 Incolla la parte montata al passaggio 3 nel tubo BP-28: fai attenzione alla sagoma del perno dorato e della relativa sede.

STATO DEL MONTAGGIO
Ecco come appare il braccio multifunzione correttamente montato

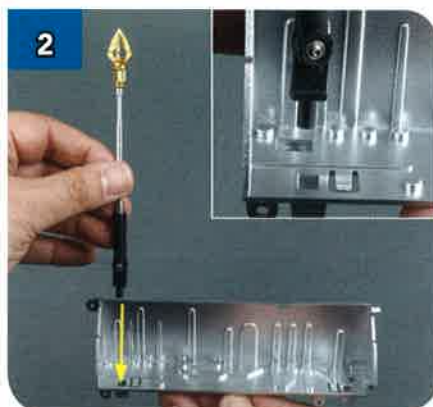


Metti gli strumenti nello scomparto

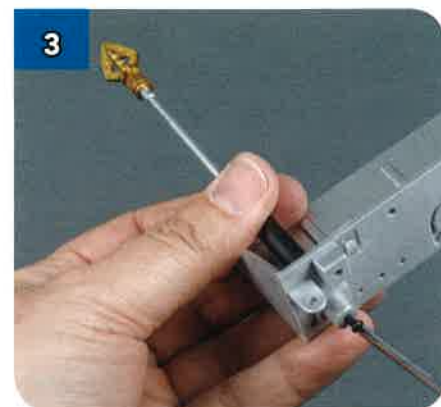
Avvita i due perni pieghevoli nello scomparto in modo che gli strumenti possano ripiegarsi all'interno del vano.



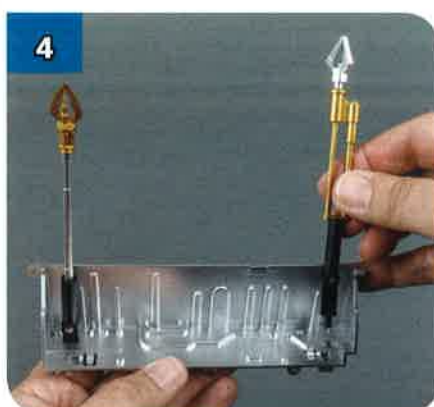
Recupera gli strumenti appena montati, insieme allo scomparto degli strumenti LBP-30 e a due viti autofilettanti da 2,3x6 mm.



Inserisci il braccio multifunzione e di interfaccia in questo foro di LBP-30, osserva bene come va orientato il pezzo.



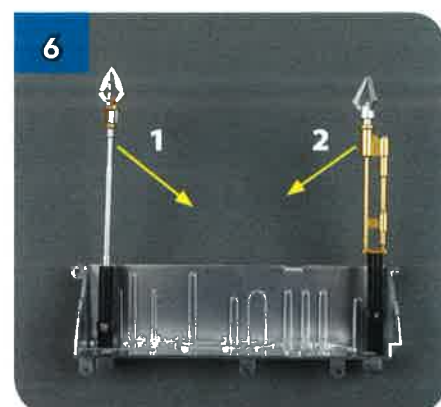
Avvita il perno allo scomparto degli strumenti usando una vite autofilettante da 2,3x6 mm.



Ripeti il passaggio 2 per montare lo strumento con pinza, nota bene come è orientato.



Avvita il perno allo scomparto degli strumenti come mostrato nella foto.



Ripiega prima il braccio di interfacciamento e poi il braccio con pinza precisione.

STATO DEL MONTAGGIO

Ecco come si conclude l'installazione dei due strumenti nello scomparto.



Aggiungi lo sportello

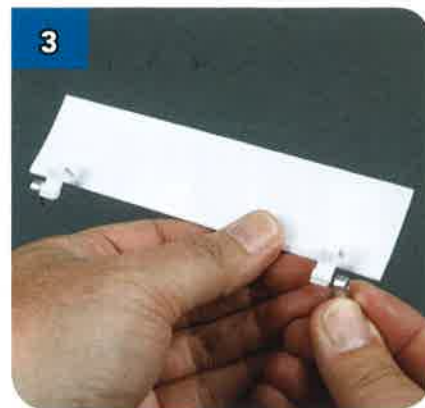
Lo sportello incernierato dello scomparto degli strumenti fa parte del pannello frontale esterno di R2-D2.



1 Prendi lo sportello BP-29, le due cerniere argentate fornite in questa uscita e due viti da 2x11 mm (fornite nell'uscita 76).



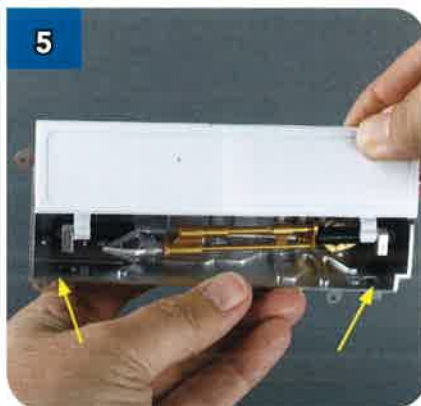
2 Avvita una delle cerniere alla staffa dello sportello usando una vite da 2x11 mm, assicurandoti che sia libera di muoversi.



3 Ripeti il passaggio 2 per montare l'altra cerniera.



4 La parte montata dovrebbe apparire come nella foto. Controlla che le cerniere girino agevolmente e allenta le viti se necessario.



5 Unisci lo sportello allo scomparto come mostrato, assicurandoti che le cerniere si inseriscano nelle sedi indicate dalle frecce.



6 Fissa entrambe le cerniere allo scomparto usando le viti autofilettanti da 2,3x6 mm.

RISULTATO DEL MONTAGGIO

Lo scomparto degli strumenti appare così. Controlla che lo sportello si apra e si chiuda senza problemi.



Installa lo scomparto degli strumenti

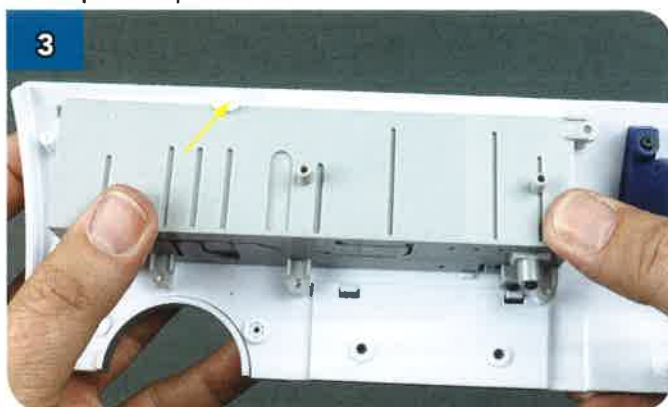
Lo scomparto degli strumenti va inserito nell'apertura del pannello di rivestimento BP-20 (allestito nella Fase 76).



1 Prendi il pannello frontale BP-20, quattro viti autofilettanti flangiate da 2,3x6 mm e lo scomparto degli strumenti, che **monterai con lo sportello aperto**.



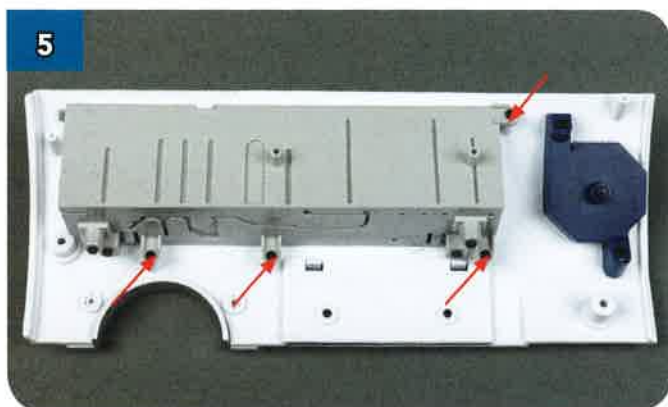
2 Fai passare lo sportello aperto lungo la parte più ampia dell'apertura interna di BP-20 (indicata dalle frecce) e inserisci lo scomparto degli strumenti nella sua sede...



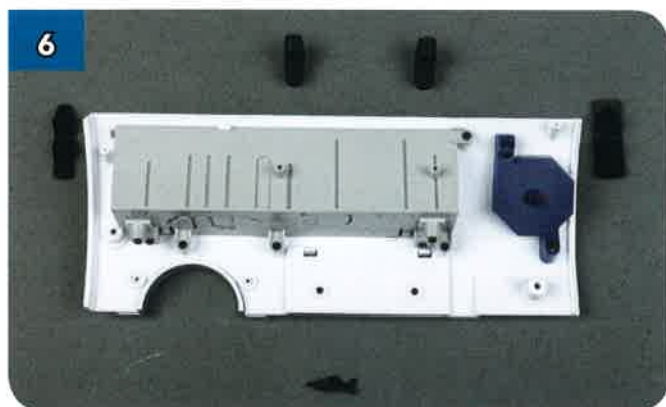
3 ... assicurandoti che questa aletta di BP-20 si inserisca nell'incavo sul lato dello scomparto degli strumenti.



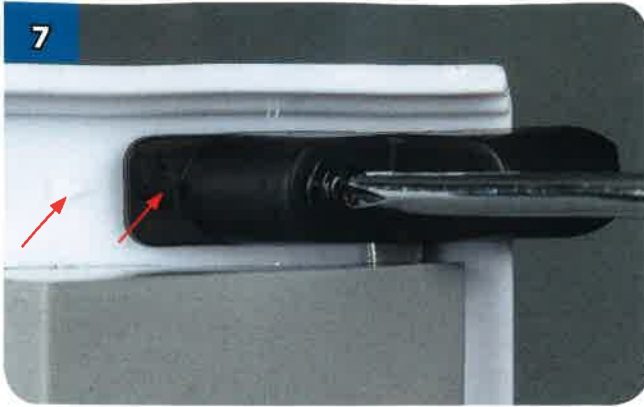
4 Fissa lo scomparto degli strumenti con delle viti autofilettanti da 2,3x6 mm...



5 ... facendole passare attraverso le quattro alette indicate dalle frecce, in modo che si avvitinino nei perni di BP-20.



6 Recupera i quattro connettori di copertura, notando che le estremità hanno due forme diverse.



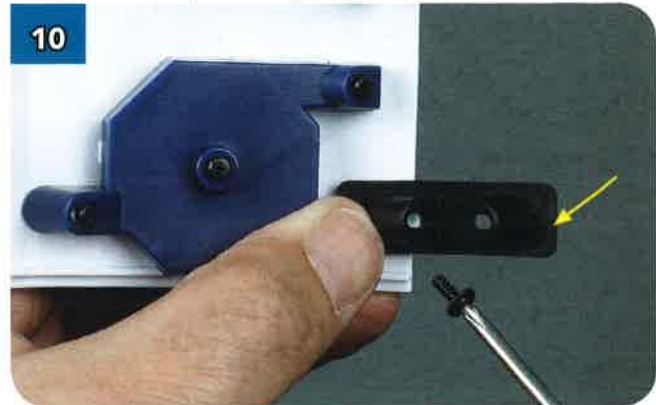
Inserisci il connettore più in alto sopra il perno di BP-20, in modo che i due triangoli indicati dalle frecce puntino uno verso l'altro, poi fissalo con una vite autofilettante flangiata da 2,3x6 mm.



Ora avvita uno dei due connettori a forma di L su questo perno dello scomparto degli strumenti...



... e avvita il secondo connettore all'altro perno.



Inserisci il quarto connettore sul perno più in basso di BP-20, in modo che il triangolo indicato dalla freccia punti in direzione **opposta** rispetto a BP-20, poi fissalo con una vite autofilettante flangiata da 2,3x6 mm.

RISULTATO DEL MONTAGGIO

Ecco il pannello frontale, visto da entrambi i lati completo di scomparto.