

STAR WARS R2-D2

79



DIETRO LE QUINTE DELLA SAGA

Le cose si fanno tecniche



IL MONDO DEI DROIDI

I droidi di Yavin 4



I SEGRETI DELLA ROBOTICA

Telerobotica

Pubblicazione settimanale, uscita n. 79 del 31/08/2019. Data prima immissione 30/12/2017.
La tua collezione si compone di 100 uscite, prezzo prima uscita 1,99€ anziché 5,99€, prezzo seconda uscita 5,99€ anziché 12,99€, prezzo uscite successive 12,99€, salvo variazione delle aliquote fiscali.

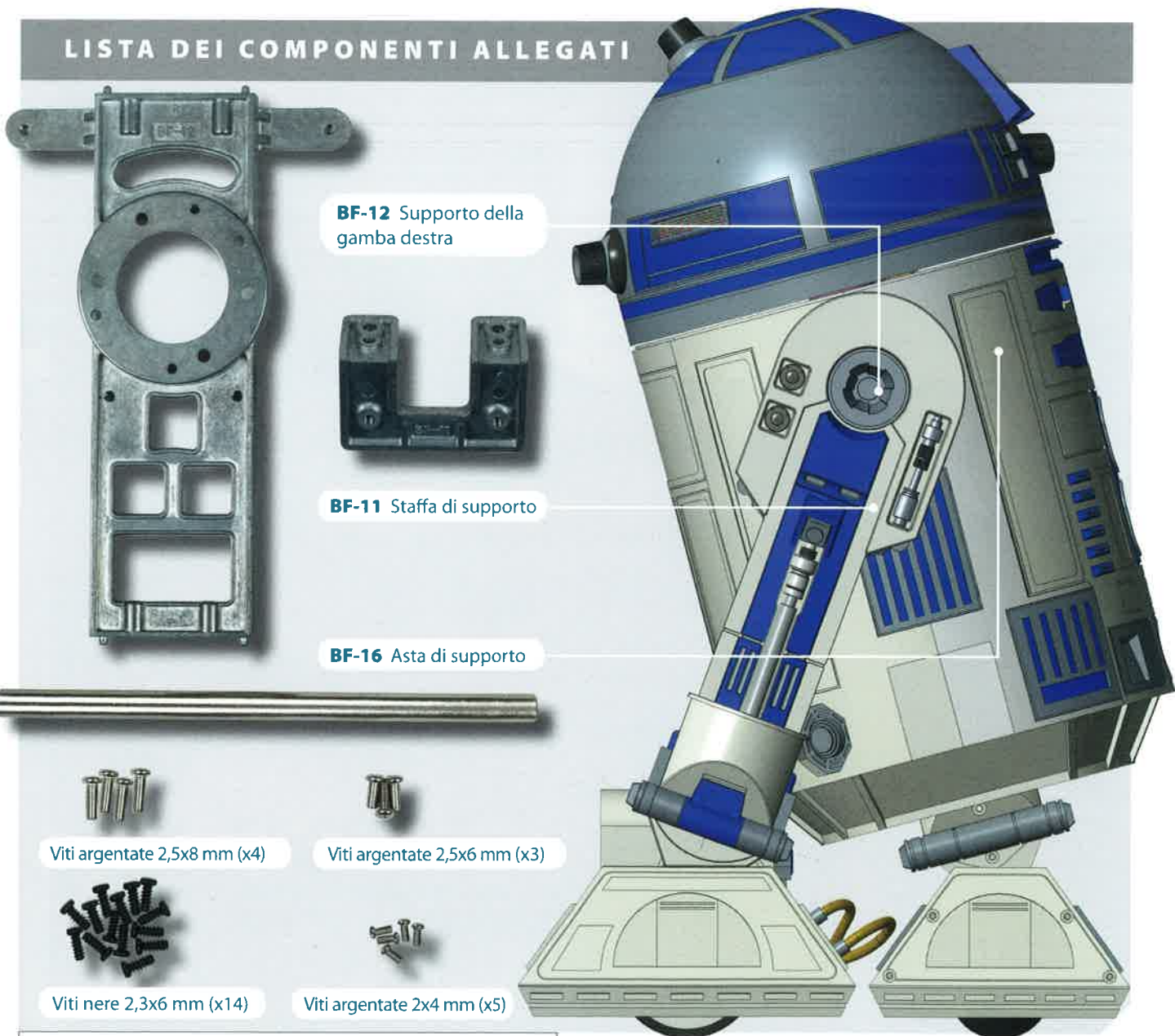
DeAGOSTINI

FASE 79: I COMPONENTI

Elementi di raccordo tra parti del corpo

Le parti fornite in questa uscita consentono di procedere nella costruzione della struttura interna del corpo, installando il secondo supporto della gamba e aggiungendo anche l'asta distanziatrice che sosterrà l'anello superiore, appena sotto la testa a cupola di R2-D2.

LISTA DEI COMPONENTI ALLEGATI



BF-12 Supporto della gamba destra

BF-11 Staffa di supporto

BF-16 Asta di supporto

Viti argentate 2,5x8 mm (x4)

Viti argentate 2,5x6 mm (x3)

Viti nere 2,3x6 mm (x14)

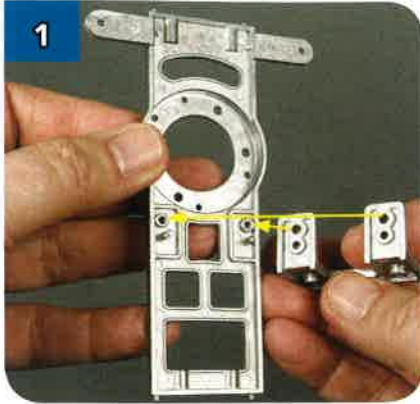
Viti argentate 2x4 mm (x5)

Questi articoli non sono giocattoli; prodotti parte di un kit di montaggio destinato a un pubblico adulto. Made in CHINA. Distribuito da De Agostini Publishing Italia S.p.A. - Via G. da Verrazano, 15 - 28100 Novara

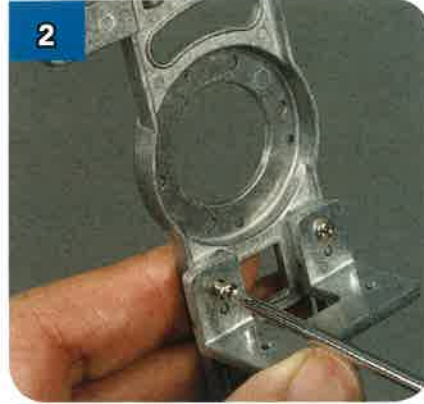
FASE 79: IL MONTAGGIO

Monta i supporti

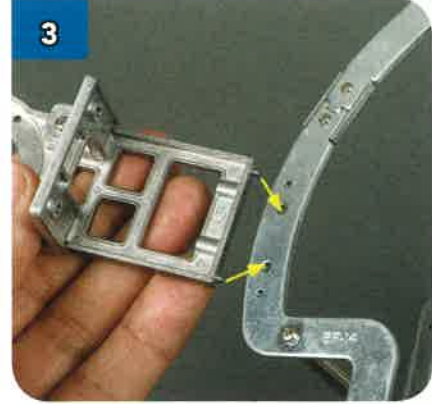
Unisci le due parti del supporto, che unirà la gamba al telaio interno del corpo, fornite in questa uscita. Poi monta l'asta distanziatrice sulla struttura del telaio già assemblata nella Fase 77.



Allinea BF-11 con BF-12 come mostrato, e preparati a sovrapporli come indicato dalle frecce.



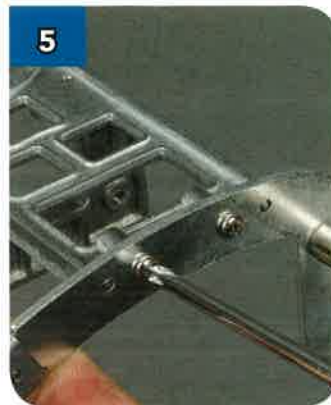
Inserisci delle viti argentate da 2,5x6 mm in entrambi i fori di BF-11 per fissarlo a BF-12.



Allinea BF-12 con il telaio come mostrato nell'immagine qui e sotto, quindi inserisci i perni all'estremità nei fori indicati dalle frecce.



Tenendo insieme le due parti, fissa BF-12 dal basso con una vite argentata da 2,5x8 mm...



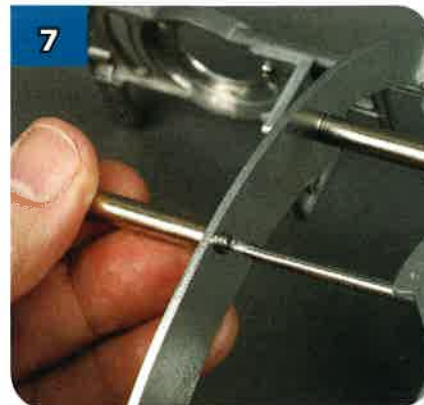
... e poi con un'altra vite nel foro rimanente.

RISULTATO DEL MONTAGGIO

Per il momento il montaggio del telaio è terminato.



Allinea l'asta distanziatrice con il foro indicato dell'anello del telaio.



Tenendo unite le parti, fissa l'asta dal basso con una vite da 2,5x8 mm.

