

# STAR WARS R2-D2

81



## DIETRO LE QUINTE DELLA SAGA

Modellazione digitale



## IL MONDO DEI DROIDI

I droidi astromeccanici della serie R2-D2



## I SEGRETI DELLA ROBOTICA

Mappe digitali

Pubblicazione settimanale, uscita n. 81 del 14/09/2019. Data prima immissione 30/12/2017.  
La tua collezione si compone di 100 uscite, prezzo prima uscita 1,99€ anziché 5,99€, prezzo seconda uscita 5,99€ anziché 12,99€, prezzo uscite successive 12,99€, salvo variazione delle aliquote fiscali.

**DeAGOSTINI**



FASE 81: I COMPONENTI

# Archi dell'anello superiore del telaio

Tra le parti fornite in questa uscita ci sono tre archi e le piastre di raccordo dell'anello del telaio del corpo di R2-D2 che si trova proprio sotto la cupola. Completerai questo anello (inserendo anche una coppia di sensori) e lo unirai al resto del telaio del corpo nella Fase 83.

## LISTA DEI COMPONENTI ALLEGATI



**BF-04** Arco lungo dell'anello superiore del telaio



**BF-05** Archi dell'anello superiore (x2)



**DF-08** Piastre di raccordo (x2)



Questi articoli non sono giocattoli; prodotti parte di un kit di montaggio destinato a un pubblico adulto. Made in CHINA. Distribuito da De Agostini Publishing Italia S.p.A. - Via G. da Verrazano, 15 - 28100 Novara



FASE 81: IL MONTAGGIO

# Monta l'anello superiore

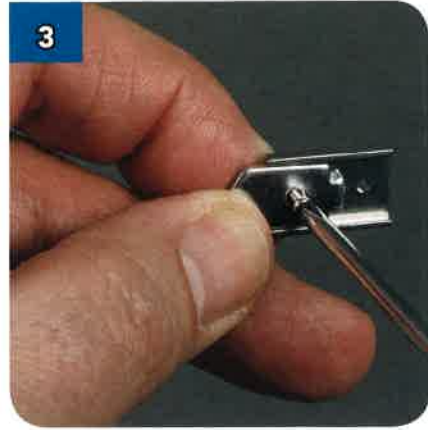
Unisci i tre archi dell'anello superiore usando le due piastre di raccordo fornite in questa uscita.



1  
Raccogli tutte le parti fornite in questa uscita, insieme a quattro viti da 2x4 mm.



2  
Con il numero stampato sull'arco dell'anello BF-04 rivolto verso l'alto, infila una piastra di raccordo sotto il giunto all'estremità.



3  
Fissa la piastra di raccordo in posizione con una vite.



4  
Unisci uno degli archi dell'anello BF-05, con il numero stampato rivolto verso l'alto, al giunto all'estremità di BF-04.



5  
Avvita BF-05 alla piastra di raccordo.



6  
Unisci la seconda piastra di raccordo all'altra estremità di BF-04 come mostrato nei passaggi 2-3.



7  
Unisci il secondo arco dell'anello BF-05 alla seconda piastra di raccordo...



8  
... e avvitala saldamente in posizione.

Ecco come dovrebbe apparire l'anello superiore.

## RISULTATO FINALE

Il montaggio del telaio per ora è concluso.