

STAR WARS R2-D2

87



DIETRO LE QUINTE DELLA SAGA

Un grande lavoro di costruzione



IL MONDO DEI DROIDI

I droidi astromeccanici della serie R2-D2



I SEGRETI DELLA ROBOTICA

La robotica alla Stanford

Pubblicazione settimanale, uscita n. 87 del 16/10/2019. Data prima immissione: 30/12/2017. La tua collezione si compone di 100 uscite, prezzo prima uscita 1,99€ anziché 5,99€, prezzo seconda uscita 5,99€ anziché 12,99€, prezzo uscite successive 12,99€, salvo variazioni delle aliquote fiscali.

DeAGOSTINI

FASE 87: I COMPONENTI

Telaio di supporto della cupola

In questo numero ricevi quattro parti che compongono un telaio a forma di Y che andrà inserito nella parte superiore del corpo di R2-D2. Il cuscinetto montato al centro di questo telaio sostiene il mandrino su cui ruota la cupola del droide.

LISTA DEI COMPONENTI ALLEGATI



DF-67 Braccio a otto fori del telaio di supporto della cupola



DF-70 Braccio a dieci fori del telaio di supporto della cupola (x2)



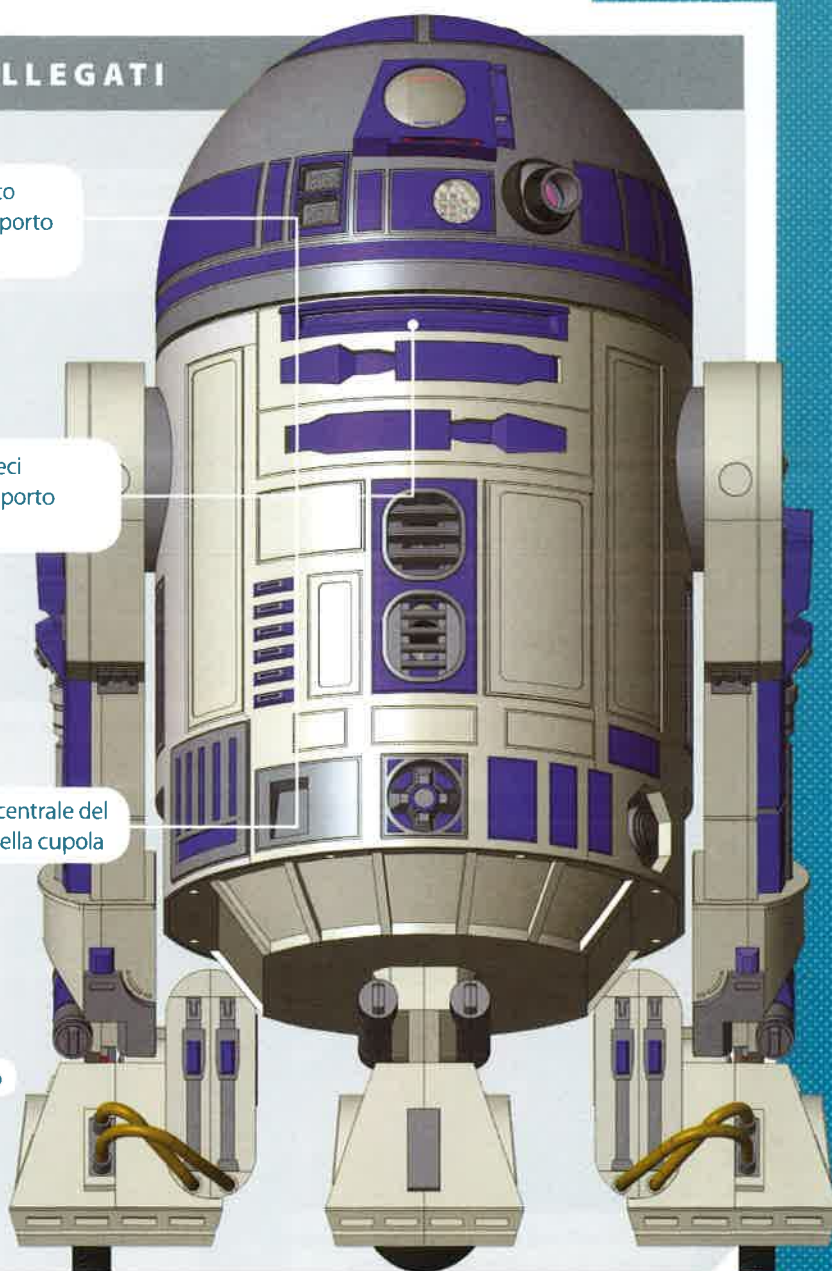
DF-105 Elemento centrale del telaio di supporto della cupola



Anello di copertura del cuscinetto



Cuscinetto



Questi articoli non sono giocattoli; prodotti parte di un kit di montaggio destinato a un pubblico adulto. Made in CHINA. Distribuito da De Agostini Publishing Italia S.p.A. - Via G. da Verrazano, 15 - 28100 Novara

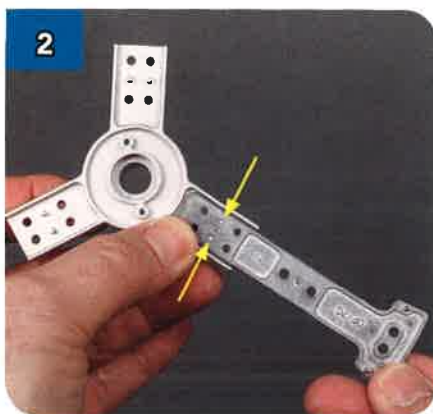
FASE 87: IL MONTAGGIO

Monta il telaio di supporto

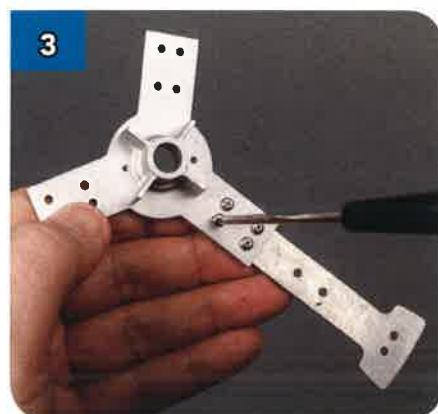
Unisci le quattro parti del supporto per ottenere il telaio a forma di Y che sosterrà la cupola. Le tre braccia non sono identiche, per cui è importante fissarle correttamente.



1 Prendi le quattro parti metalliche fornite, insieme a dodici viti argentate da 2,5x4 mm.



2 Tenendo DF-105 in questo modo, monta il braccio DF-70, in modo tale che i due perni di DF-105 indicati entrino nei fori del braccio.



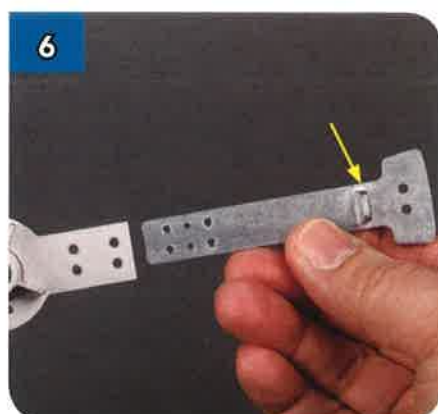
3 Capovolgi il tutto e fissa le parti tra loro usando quattro viti da 2,5x4 mm.



4 Monta un secondo braccio DF-70 su quest'altra sede del supporto centrale...



5 ... e fissalo con altre quattro viti.



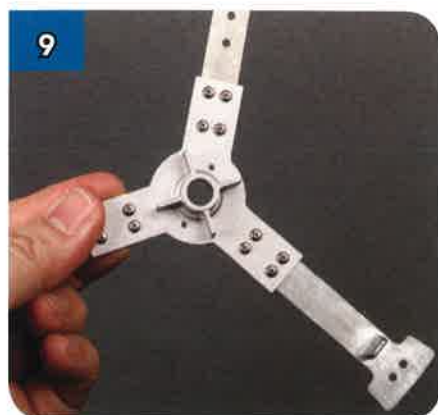
6 Oltre ad avere più fori di DF-70, DF-67 ha un perno in più sul retro (indicato dalla freccia).



7 Monta DF-67 sull'ultima sede del supporto centrale orientandolo come in foto...



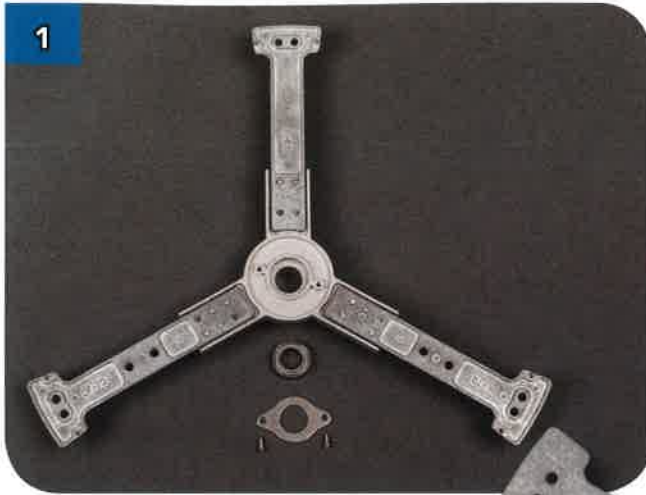
8 ... e fissalo con altre quattro viti.



9 La prima parte del montaggio del telaio è conclusa.

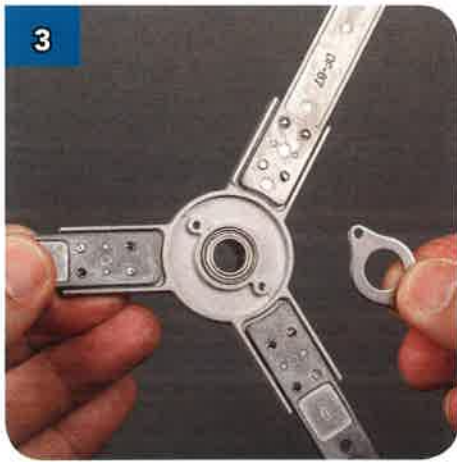
Inserisci il cuscinetto

Come il cuscinetto inserito nella parte superiore della cupola di R2-D2, quello fornito con questa uscita va inserito al centro del telaio di supporto appena costruito, e fissato con un anello metallico di copertura.



Premi con decisione il cuscinetto nel supporto centrale in modo che si inserisca perfettamente.

Prendi il cuscinetto, la copertura e due viti argentate da 2x4 mm.



Allinea la copertura con i due fori del supporto centrale...



... e fissala con le due viti.



RISULTATO DEL MONTAGGIO

Ecco come appare il telaio correttamente montato.