

STAR WARS R2-D2

88



DIETRO LE QUINTE DELLA SAGA

Girare in digitale



IL MONDO DEI DROIDI

I droidi astromeccanici della serie R2-D2



I SEGRETI DELLA ROBOTICA

Robot-commessi

DeAGOSTINI

Publicazione settimanale, uscita n. 88 del 12/11/2019. Data prima immisione 30/12/2017.
La tua collezione si compone di 100 uscite, prezzo prima uscita 1,99€, anziché 5,99€, prezzo seconda uscita 5,99€ anziché 12,99€, prezzo uscite successive 12,99€, salvo variazione delle aliquote fiscali.

FASE 88: I COMPONENTI

Pannello inferiore ed elettronica

La base inferiore del corpo di R2-D2 è dotata di supporti per la presa di ricarica e l'interruttore principale di alimentazione. La base è composta da un pannello circolare più grande e da un pannello scorrevole che permette di accedere all'interno del corpo del droide.

LISTA DEI COMPONENTI ALLEGATI



BP-58 Pannello circolare

Viti bloccanti da 2,5x9 mm (x3)

Viti nere da 2,3x6 mm (x9)

Viti nere da 1,7x8 mm (x3)

Viti flangiate da 2x4 mm (x4)

BP-64 Pannello scorrevole

Piastra flessibile

Presa di ricarica

Interruttore

Cacciavite corto

Questi articoli non sono giocattoli; prodotti parte di un kit di montaggio destinato a un pubblico adulto. Made in CHINA. Distribuito da De Agostini Publishing Italia S.p.A. - Via G. da Verrazano, 15 - 28100 Novara



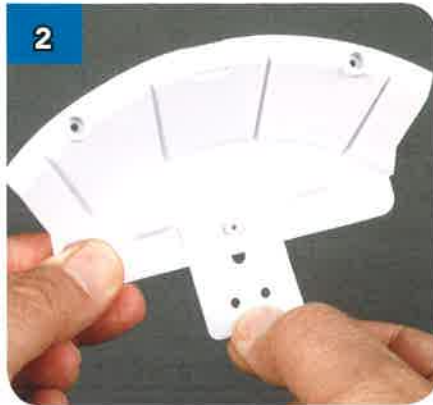
FASE 88: IL MONTAGGIO

Monta il pannello apribile

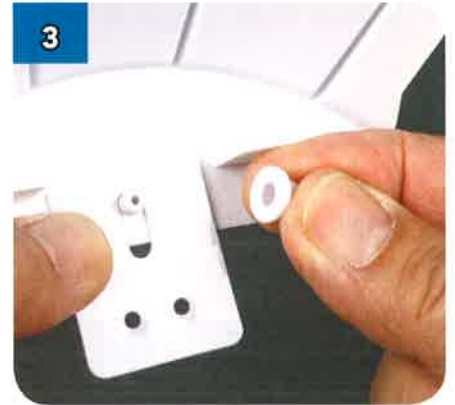
Collega il pannello scorrevole al pannello circolare. Così in futuro potrai accedere facilmente alla batteria.



1 Prendi il pannello scorrevole, la piastra flessibile, la boccola distanziatrice e tre viti autofilettanti flangiate da 2x4 mm.



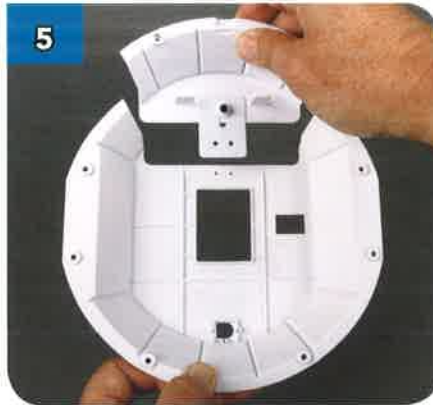
2 Posiziona la fessura della piastra flessibile sopra questo perno del pannello scorrevole.



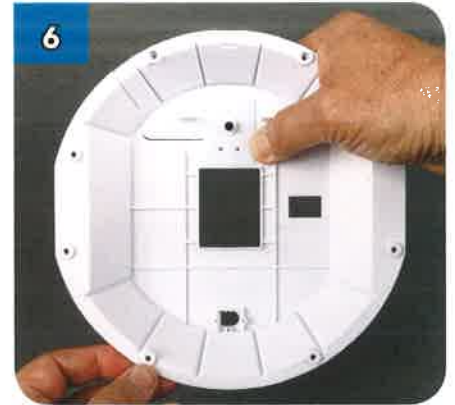
3 Inserisci la boccola distanziatrice sopra il perno come mostrato in foto.



4 Fissa la boccola con una vite autoflettante flangiata da 2x4 mm. Non stringere troppo perché la piastra deve poter scorrere.



5 Avvicina il pannello scorrevole al pannello circolare inferiore...



6 ... in modo che i due fori della piastra flessibile si sovrappongano a quelli del pannello circolare.



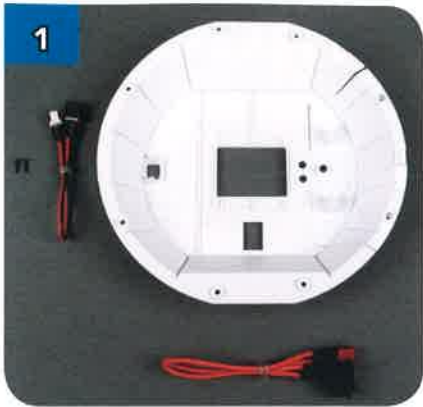
7 Avvita la piastra flessibile al pannello con due viti autofilettanti flangiate da 2x4 mm.



Ecco come dovrebbe apparire il tutto montato correttamente. Il pannello scorrevole è libero di scivolare fuori e di aprirsi verso il basso ma, per ora, lascialo a contatto con il pannello inferiore.

Installa l'elettronica

Inserisci la presa di ricarica e l'interruttore principale nel pannello circolare inferiore.



Prendi la base appena montata, l'interruttore principale, la presa di ricarica e due viti nere autofilettanti da 1,7x8 mm.



Libera il cavo della presa e inseriscila in questa apertura, orientandola in modo che combaci con la forma dello scasso.



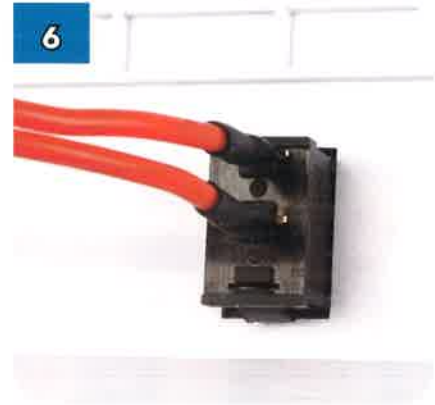
Fissa la presa in posizione usando due viti nere autofilettanti da 1,7x8 mm.



Libera il cavo dell'interruttore principale e inseriscilo nel pannello inferiore infilandolo dall'esterno.



Assicurati che l'interruttore sia posizionato su "I" e che la l sia rivolta verso il bordo esterno del pannello inferiore.



Premi con decisione l'interruttore nella sua sede in modo che le linguette alle estremità fuoriescano per tenere il corpo dell'interruttore in posizione sul pannello circolare inferiore.



Avvita le viti da 2,5x9 mm in entrambi i fori sul bordo del pannello scorrevole. Una volta che la parte filettata è completamente inserita, noterai che le viti potranno scorrere lungo il gambo liscio.



RISULTATO DEL MONTAGGIO

La base inferiore è ora pronta per essere fissata al telaio. Le viti montate al punto 7 verranno utilizzate per fissare o sbloccare il pannello scorrevole, usando l'apposito cacciavite corto in dotazione.