

STAR WARS R2-D2

93



DIETRO LE QUINTE DELLA SAGA

Pianeti perfetti



IL MONDO DEI DROIDI

I droidi astromeccanici della serie R2-D2



I SEGRETI DELLA ROBOTICA

I giganti della robotica

DeAGOSTINI

Pubblicazione settimanale, uscita n. 93, del 7/12/2019. Data prima immissione: 30/12/2017.
La tua collezione si compone di 100 uscite, prezzo prima uscita 1,99€ anziché 5,99€, prezzo seconda uscita 5,99€ anziché 12,99€, prezzo uscite successive 12,99€, salvo variazione delle aliquote fiscali.

FASE 93: I COMPONENTI

Supporti per l'elettronica

Tre delle parti fornite servono da alloggiamento per la scheda di controllo dei sensori, montata vicino alla parte inferiore del corpo di R2-D2. Ricevi inoltre un'altra staffa che servirà per tenere in posizione il portabatterie.

LISTA DEI COMPONENTI ALLEGATI



BF-67 Base della custodia della scheda



BF-66 Coperchio della custodia della scheda



BF-68 Staffa della scheda elettronica



BF-69 Supporto del portabatterie

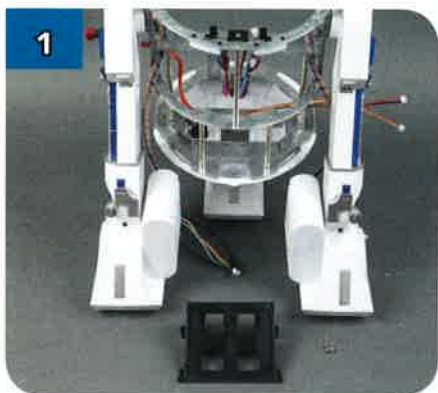


Questi articoli non sono giocattoli; prodotti parte di un kit di montaggio destinato a un pubblico adulto. Made in CHINA. Distribuito da De Agostini Publishing Italia S.p.A. - Via G. da Verrazano, 15 - 28100 Novara

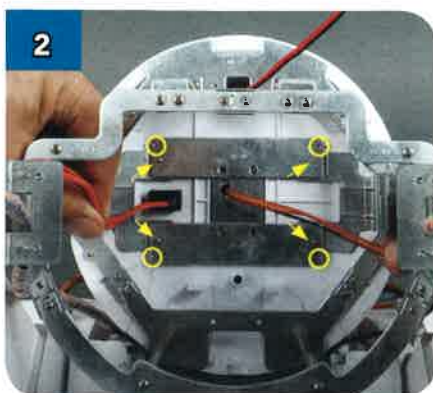
FASE 93: IL MONTAGGIO

Fissa il supporto BF-69

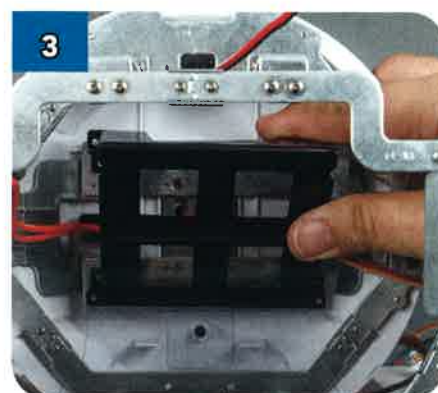
Il supporto del portabatterie serve per tenere il portabatterie nella parte inferiore del corpo di R2-D2.



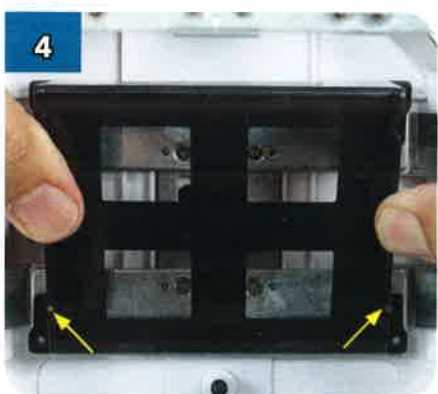
Recupera il corpo di R2-D2, oltre al supporto BF-69 del portabatterie e a quattro viti argentate da 2,5x4 mm.



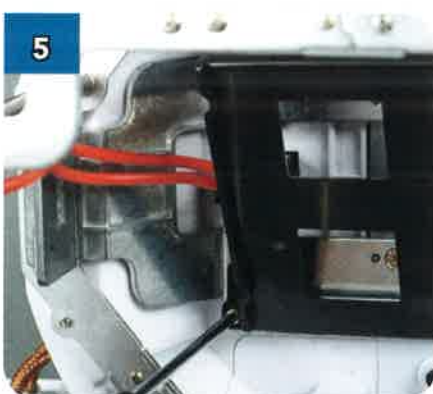
All'interno del telaio assicurati che i cavi mostrati siano stesi verso l'esterno. Nota i quattro fori e i perni sulle staffe del telaio.



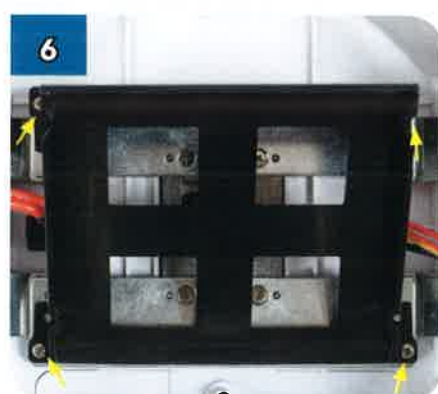
Sovrapponi il supporto BF-69 alle due staffe diritte metalliche del telaio inferiore, come mostrato nella foto.



Fai entrare i quattro perni delle staffe nei relativi fori di BF-69. In foto, i due visibili.



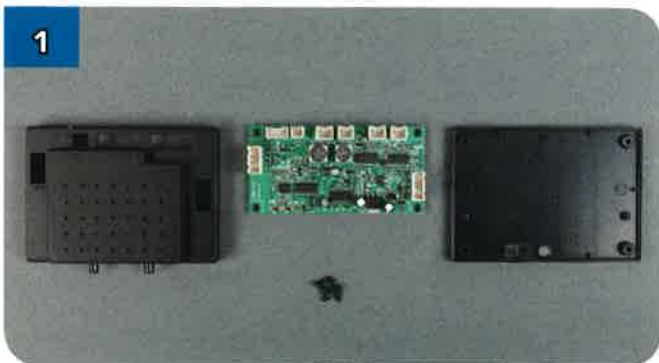
Così hai allineato i fori delle staffe e del supporto, fissa con quattro viti da 2,5x4 mm.



Dopo aver posizionato tutte e quattro le viti, avrai fissato definitivamente il supporto del portabatterie.

Monta la custodia

La custodia protettiva fornita serve per proteggere la scheda di controllo dei sensori, ricevuta con l'uscita 52.



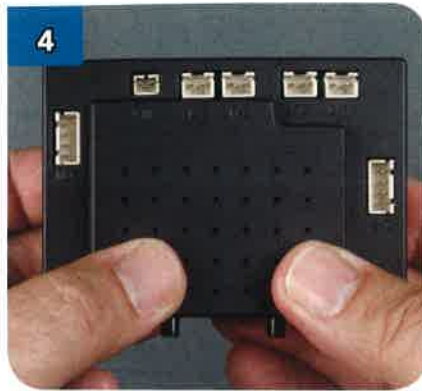
Prendi la scheda elettronica, insieme alle parti della custodia, oltre a quattro viti autofilettanti nere da 2,3x6 mm.



Posiziona la scheda elettronica sopra la base della custodia in modo che i due perni della base entrino nei fori della scheda indicati.



3
Allinea il coperchio, tenendolo come mostrato in foto.



4
Sovrapponi il coperchio, lasciando che i connettori della scheda siano accessibili.



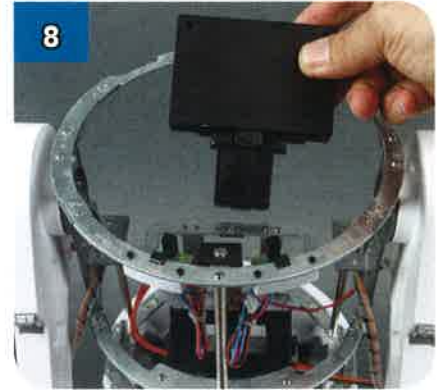
5
Fissa il coperchio inserendo negli angoli quattro viti autofilettanti da 2,3x6 mm.



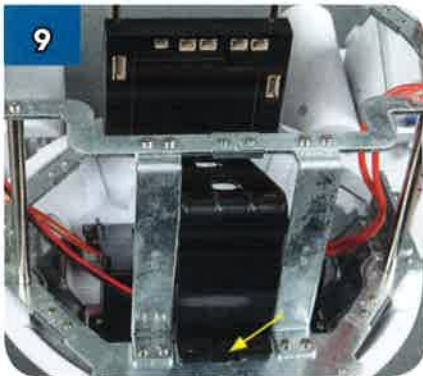
6
Allinea i due perni della custodia con questi due fori della staffa di supporto.



7
Fissa la custodia con la scheda alla staffa con due viti autofilettanti da 2,3x6 mm.



8
Inserisci il tutto all'interno di R2-D2 in questo modo.



9
Posiziona la base della staffa sopra l'incavo quadrato del telaio BF-22.



10
Avvita la parte inferiore della staffa a BF-22 con due viti da 2,5x4 mm.

STATO DEL MONTAGGIO

Per ora il montaggio è terminato. Nelle prossime fasi ti occuperai di altre parti dell'elettronica.

