

STAR WARS R2-D2

99



DIETRO LE QUINTE DELLA SAGA

Lavoro finito



IL MONDO DEI DROIDI

I droidi astromeccanici della serie BB-8



I SEGRETI DELLA ROBOTICA

Robot per il riciclo

Publicazione settimanale, uscita n. 99 del 19/01/2020. Data prima immissione 30/12/2017. La tua collezione si compone di 100 uscite, prezzo prima uscita 1,99€ anziché 5,99€, prezzo seconda uscita 5,99€ anziché 12,99€, prezzo uscite successive 12,99€, salvo variazioni delle aliquote fiscali.

DEAGOSTINI

FASE 99: I COMPONENTI

Scheda elettronica della cupola

La parte principale fornita in questa uscita è il circuito stampato (PCB) che collega la videocamera e il microfono, oltre a fornire la connessione Wi-Fi di R2-D2. Nota che il coperchio protettivo con cui viene fornita questa scheda elettronica dovrà essere rimosso durante l'installazione e non verrà più rimontato.

LISTA DEI COMPONENTI ALLEGATI



Scheda elettronica (PCB) della cupola

ATTENZIONE

La scheda PCB è molto delicata e sensibile all'elettricità statica, perciò viene fornita in un sacchetto antistatico, che va rimosso solo al passaggio 1 del montaggio. Maneggiala sempre con cura e, durante l'assemblaggio, assicurati di:

- Lavorare su una superficie non conduttiva (non un piano di lavoro metallico) e non appoggiare la scheda PCB sul pavimento o su un tappeto.
- Tenere la scheda PCB lontano da qualsiasi altro oggetto metallico, eccetto quelli usati nell'assemblaggio stesso.
- Non lasciare che nessun oggetto metallico (comprese le viti o il cacciavite) tocchi la scheda PCB.

SUGGERIMENTO È possibile che una persona accumuli una carica statica, ad esempio strofinando i piedi su un tappeto. Per scaricare l'elettricità statica che potresti aver accumulato prima di maneggiare la scheda PCB, tocca il metallo di un rubinetto del lavandino (così da scaricare a terra) per alcuni secondi.



FASE 99: IL MONTAGGIO

Monta la scheda

La scheda PCB è molto sensibile, quindi assicurati di seguire tutte le precauzioni per non danneggiarla.



1 Estrai la scheda PCB dalla scatola di cartone in cui è custodita. Taglia con cura il sacchetto antistatico, vicino al bordo.



2 Rimuovi con cautela la scheda elettronica.



3 Prendi le due staffe metalliche di supporto e due viti flangiate da 2,5x6 mm ricevute con l'uscita 98.



4 Tenendo ferma la parte della custodia con le fessure di ventilazione, solleva il coperchio con delicatezza...



5 ... in questo modo, evitando di toccare con le mani la superficie della scheda elettronica.



6 Prendi una delle staffe e allinea il foro indicato con quello della custodia. La staffa posizionata va sotto la custodia.



7 Avvita la staffa al perno con una vite flangiata da 2,5x6 mm.



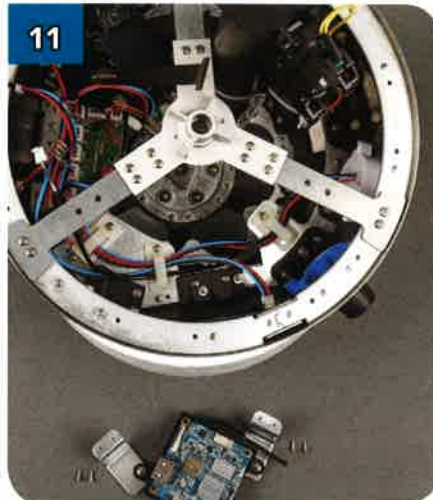
8 Allinea l'altra staffa all'altro foro esterno della custodia, come mostrato in foto...



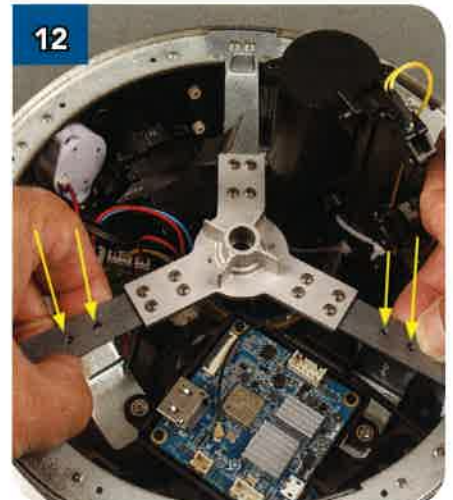
9 ... e fissala in posizione con una vite flangiata da 2,5x6 mm.



10 Ecco come dovrebbe apparire ora la scheda elettronica completa di staffe di supporto.



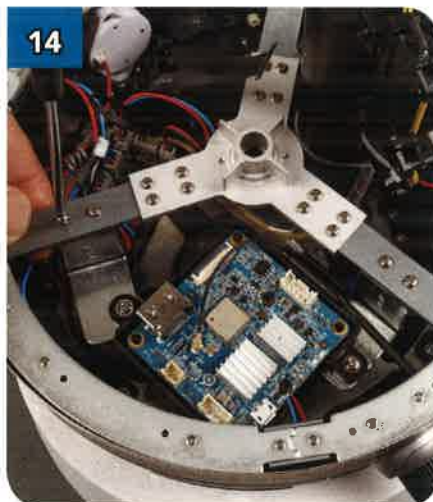
11 Capovolgi la testa di R2-D2 sul suo imballaggio in polistirolo e prendi la scheda elettronica e quattro viti da 2,5x6 mm.



12 Posiziona con cura la scheda in modo che le due staffe si collochino sotto i quattro fori indicati dei due bracci del telaio a forma di Y.



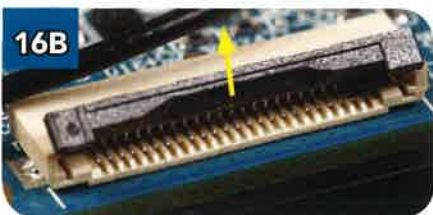
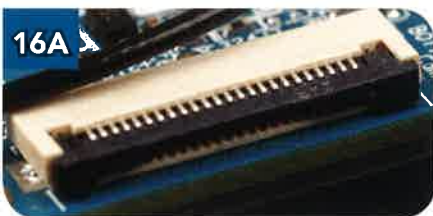
13 Tieni in posizione la scheda mentre fissi le staffe ai bracci del telaio con delle viti argentate da 2,5x6 mm...



14 ... in tutti e quattro i fori indicati al passaggio 12.



15 Accertati di aver scaricato l'eventuale carica statica accumulata (vedi **Suggerimento** a pagina A) e poi, aiutandoti con la punta di un dito, apri il connettore "a pettine" sulla scheda.



16 I due primi piani mostrano il connettore sul bordo in posizione chiusa (A) e aperta (B). Per scoprire la fila di contatti, solleva verso l'alto la protezione nera.



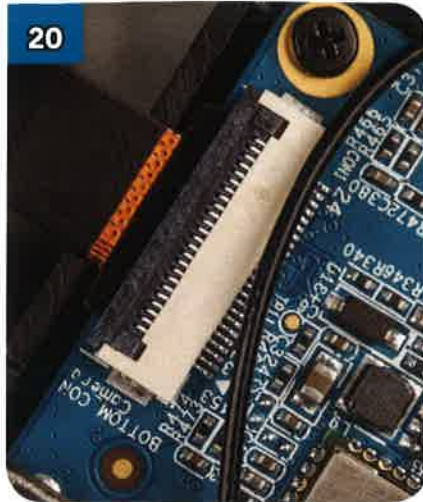
17 Ora prendi il connettore della videocamera...



18 ... passalo sotto il braccio del telaio e inseriscilo nel connettore bianco della scheda PCB.



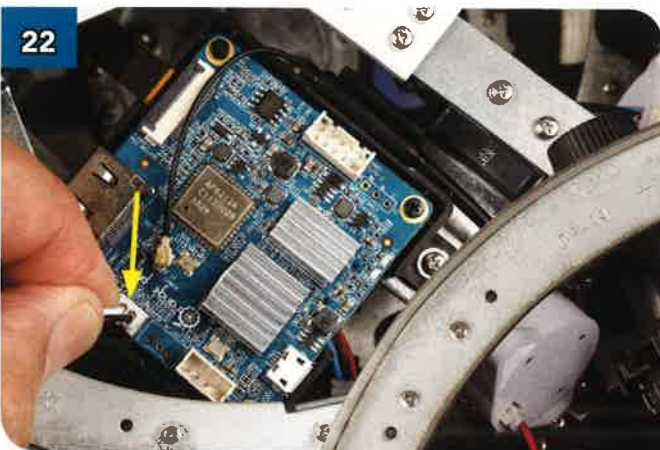
19 Spingi con cautela la copertura di protezione del connettore verso il basso, in modo che si richiuda...



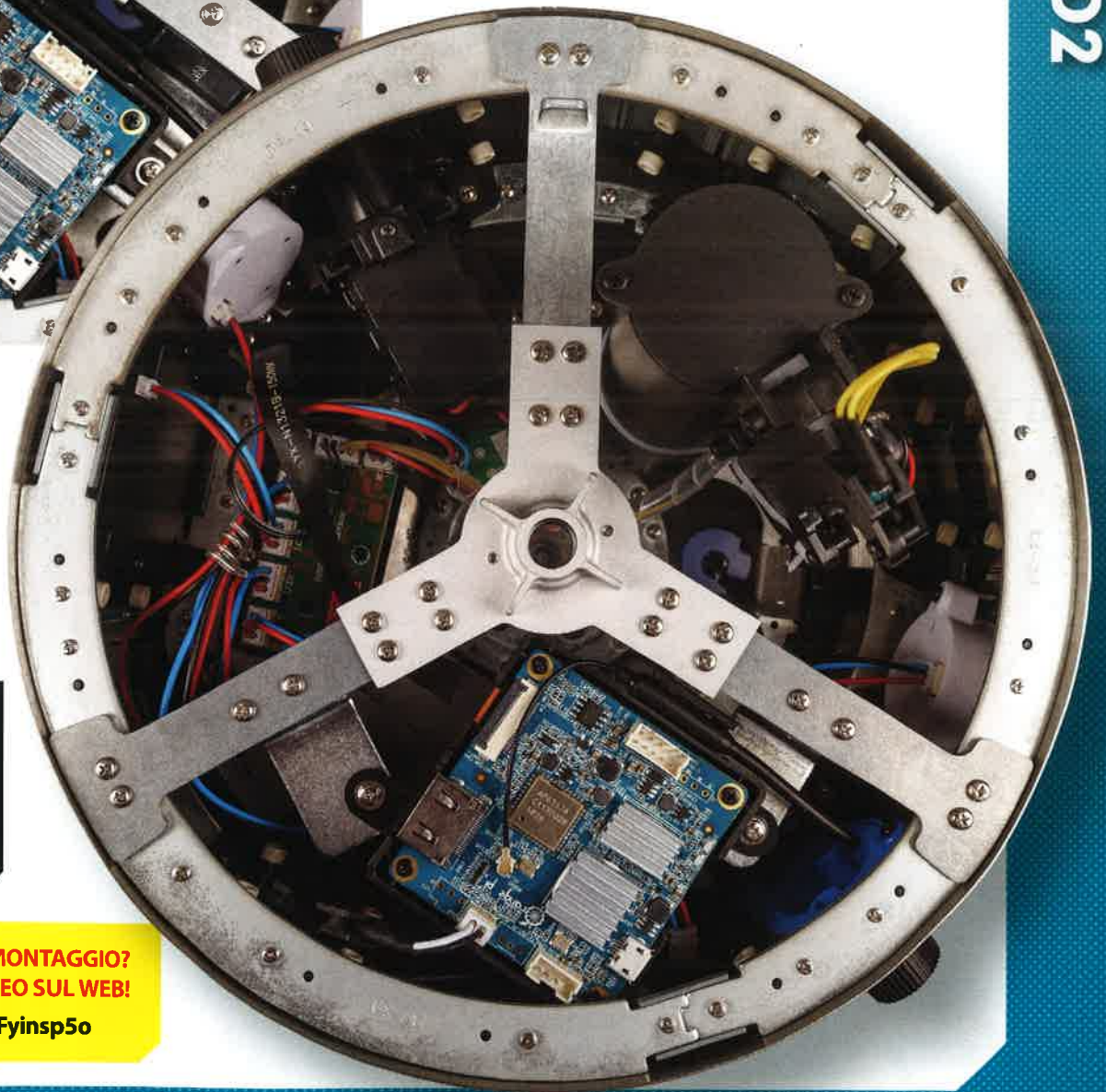
20 ... bloccando il connettore della videocamera in posizione come mostrato nella foto.



21 Ora fai passare il cavo del microfono a sinistra e sopra l'angolo della scheda elettronica...



22 ... e inserisci il connettore nella presa a due poli indicata della scheda, come mostrato nella foto.



STATO DEL MONTAGGIO

Il montaggio è concluso per ora. Fai molta attenzione a non danneggiare la scheda.

**VUOI UN AIUTO NEL MONTAGGIO?
GUARDA QUESTO VIDEO SUL WEB!**

<https://youtu.be/kFWFyinsp5o>